

Wenige Gefahrenstellen - geringe Lawinengefahr!



Ybbstaler Alpen, Gippel - Goellergebiet, Rax - Schneeberggebiet, Semmering - Wechselgebiet



Lawinprobleme



Gefahrenstufen



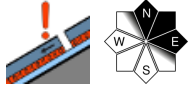
Exposition



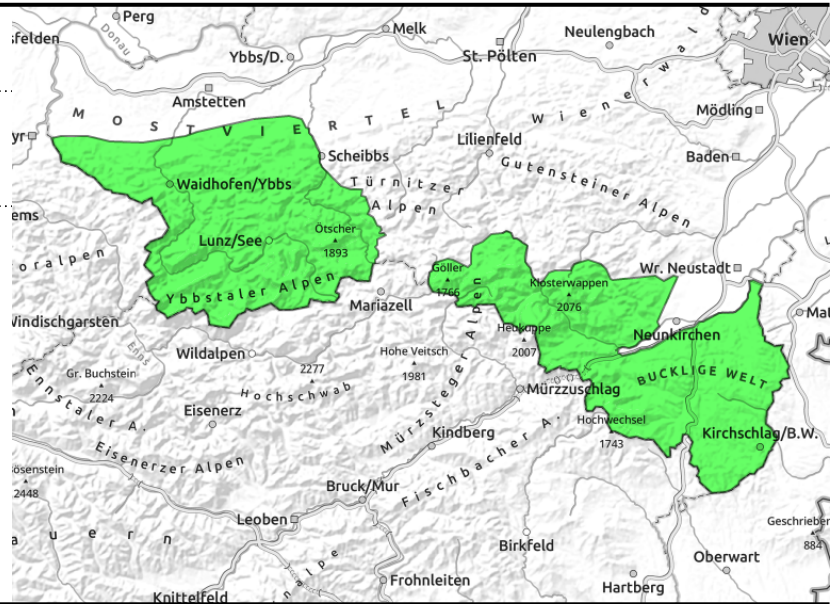


08.03.2021

**Ybbstaler Alpen, Gippel - Goellergebiet, Rax -
Schneeberggebiet, Semmering - Wechselgebiet**



im Nordsektor



Ältere Tribschneelinsen in Kammnähe!

In Niederösterreich herrscht geringe Lawinengefahr. Älterer Tribschnee bildete sich besonders kammnah und hinter Geländekanten. Einzelne Gefahrenstellen liegen im Nordsektor. Die Auslösung einer Schneebrettlawine ist bei großer Zusatzbelastung möglich, allerdings werden nur kleine Lawinen erwartet. Auf eisigen, exponierten Graten und Gipfelbereichen gilt es die Absturzgefahr zu beachten! Mit der Sonneneinstrahlung sind Lockerschneerutsche aus felsigem Gelände weiterhin möglich.

Schneedeckenaufbau

Älterer Tribschnee ist in den Schattenlagen schlecht mit der Altschneedecke verbunden. Sonst ist die Schneedecke kompakt und feucht. In den Hochlagen ist die Schneedeckenoberfläche gefroren. Die Ausaperung schreitet voran. Skitouren sind ab ca. 1400m möglich.

Wetter

Über den Berggipfeln Niederösterreichs gibt es zum Wochenstart einiges an Sonnenschein. Allerdings bleibt der Sonnenschein nicht ungetrübt. Von Norden ziehen vor allem nachmittags ein paar dichtere Wolken durch.

Einzelne unergiebiges Schneeschauer sind möglich. Dazu weht teilweise mäßiger und kalter Wind aus nördlichen Richtungen. Die Temperaturen in 1500m Seehöhe um minus 3 Grad.

Tendenz

Am Dienstag gibt es ein etwas Neuschnee. Die Lawinensituation ändert sich aber nicht.

Lawinprobleme



Neuschnee

Tribschnee

Altschnee

Nassschnee

Gleitschnee

Günstig

Gefahrenstufen



1

2

3

4

5

gering

mäßig

erheblich

groß

sehr groß

Exposition

