

Perfektes Bergwetter!



Ybbstaler Alpen, Gippel - Goellergebiet, Rax - Schneeberggebiet, Semmering - Wechselgebiet



Lawinprobleme



Gefahrenstufen



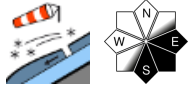
Exposition



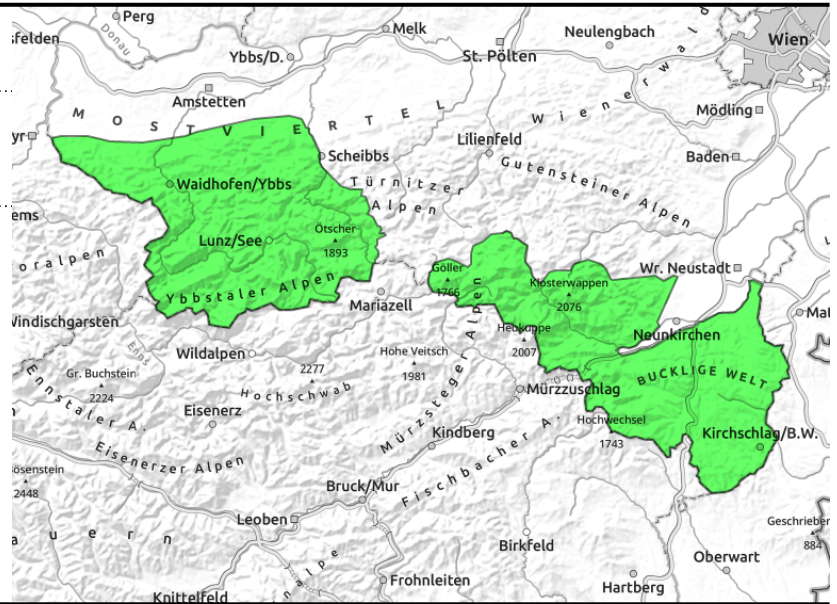


07.03.2021

**Ybbstaler Alpen, Gippel - Goellergebiet, Rax -
Schneeberggebiet, Semmering - Wechselgebiet**



sehr leicht auslösbar,
exponiertes Gelände ist
abgeweht, kammnah



FrISCHE TriebSchneelinsen in Kammnähe!

In Niederösterreich herrscht geringe Lawinengefahr. Frischer Trieb Schnee bildete sich besonders kammnah und hinter Geländekanten in den Expositionen Ost bis Süd. Die Auslösung einer Schneebrettlawine ist schon bei geringer Zusatzbelastung möglich, allerdings werden nur kleine Lawinen erwartet. Auf eisigen, exponierten Graten und Gipfelbereichen gilt es die Absturzgefahr zu beachten! Mit der Sonneneinstrahlung sind Lockerschneerutsche aus felsigem Gelände möglich.

Schneedeckenaufbau

10 - 15cm Neuschnee vom Freitag liegen in den Ybbstaler Alpen auf einer verharschten und daher auch sehr harte Altschneedecke. Im Rax- Schneeberggebiet waren es nur ein paar Zentimeter. Mit dem böigen Nord- bis Nordwestwind bildeten sich frische Trieb Schneelinsen in den Expositionen Ost bis Süd, welche schlecht mit der Altschneedecke verbunden sind. In tiefen Lagen überdeckt der Neuschnee den apere n Untergrund. Mit der Sonneneinstrahlung kann sich der Neu- bzw. Trieb Schnee weiter setzen.

Wetter

Auf den Bergen ist es strahlend sonnig. Erst ab dem späten Nachmittag tauchen in den Ybbstaler Alpen ein paar harmlose Wolkenfelder auf. Der Wind kommt auf den Bergen schwach bis mäßig aus West bis Nordwest. In 1500m Seehöhe bewegen sich die Temperaturen am Nachmittag um 0 Grad.

Tendenz

Weiterhin Sonnenschein mit wenigen Wolken. Keine Änderung der Lawinengefahr wird erwartet.

Lawin enprobleme



Neuschnee

Trieb Schnee

Altschnee

Nassschnee

Gleitschnee

Günstig

Gefahrenstufen



1

2

3

4

5

gering

mäßig

erheblich

groß

sehr groß

Exposition

