

Günstige Tourenbedingungen!



Ybbstaler Alpen, Tuernitzer Alpen, Gippel - Goellergebiet, Rax - Schneeberggebiet, Semmering - Wechselgebiet



Lawinprobleme



Gefahrenstufen



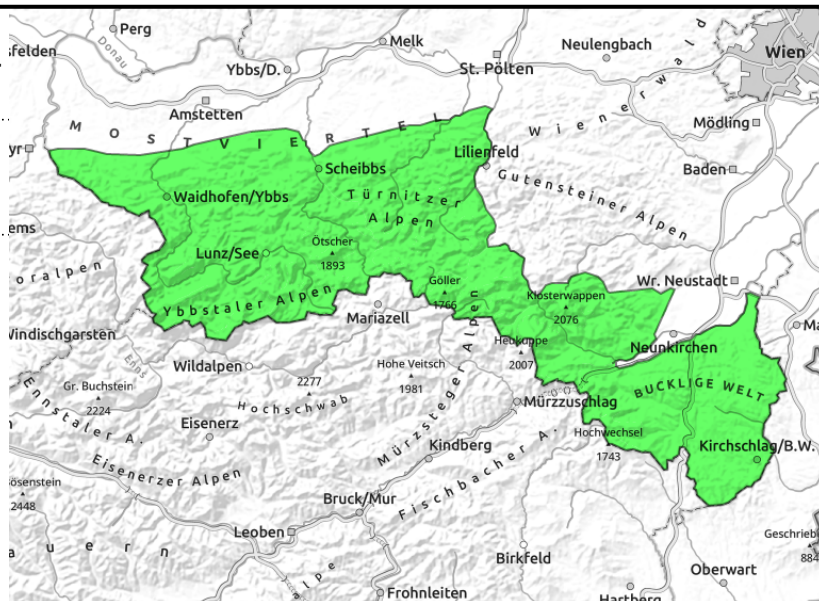
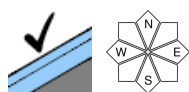
Exposition





01.03.2021

Ybbstaler Alpen, Tuernitzer Alpen, Gippel - Goellergebiet, Rax - Schneeberggebiet, Semmering - Wechselgebiet



Etwas milder - geringe Lawinengefahr!

In Niederösterreich herrscht geringe Lawinengefahr. Mit der Sonneneinstrahlung sind sonnseitig nasse Lockerschneerutsche möglich. Touren sind nur mehr eingeschränkt möglich.

Schneedeckenaufbau

Mit der Abkühlung in der Nacht verfestigt sich die Altschneedecke. In den Hochlagen wird diese sehr hart bzw. eisig. Im Laufe des Vormittags wird die Schneedeckenoberfläche wieder feucht. Nordseitig bleibt die Schneedeckenoberfläche jedoch hart.

Wetter

Montag: Meist überwiegt der Sonnenschein, lediglich am Alpenostrand ziehen auch einige Wolkenfelder vorüber. Der Wind bläst auf den Bergen mäßig bis lebhaft aus Nord bis Ost. In 1500m Seehöhe liegen die Nachmittagstemperaturen zwischen 1 Grad am Wechsel und 3 Grad am Ötscher.

Dienstag: Herrliches Bergwetter mit ungetrübtem Sonnenschein und einer sehr guten Fernsicht steht auf dem Programm. Es wird noch milder. In 1500m werden +8 Grad erwartet.

Tendenz

Bis Ende der Woche wird keine wesentliche Änderung der Lawinensituation erwartet.

Lawinenprobleme



Gefahrenstufen



Exposition

