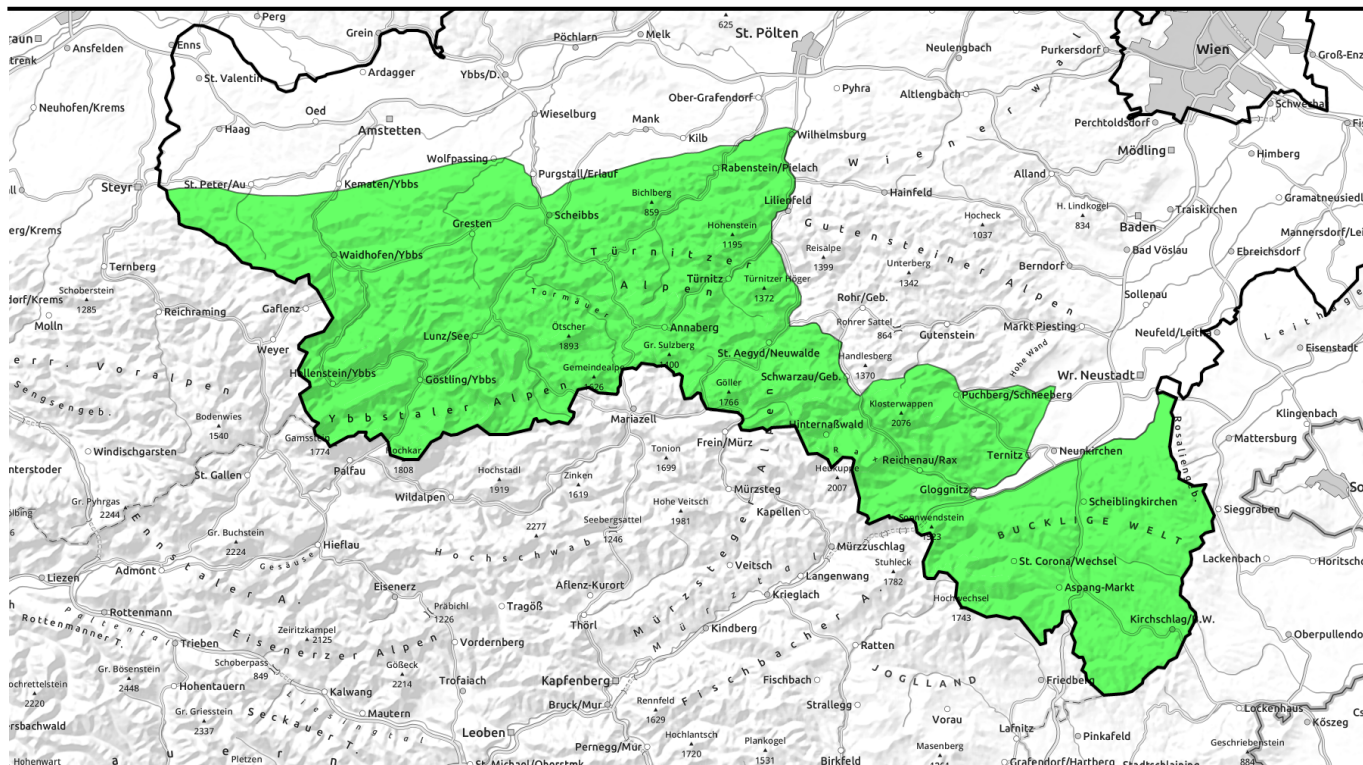




# 25.02.2021, Vormittag



## Perfektes Skitourenwetter!



Semmering - Wechselgebiet, Rax - Schneeberggebiet, Gippel - Goellergebiet, Tuerntitzer Alpen, Ybbstaler Alpen



### Lawinprobleme



### Gefahrenstufen

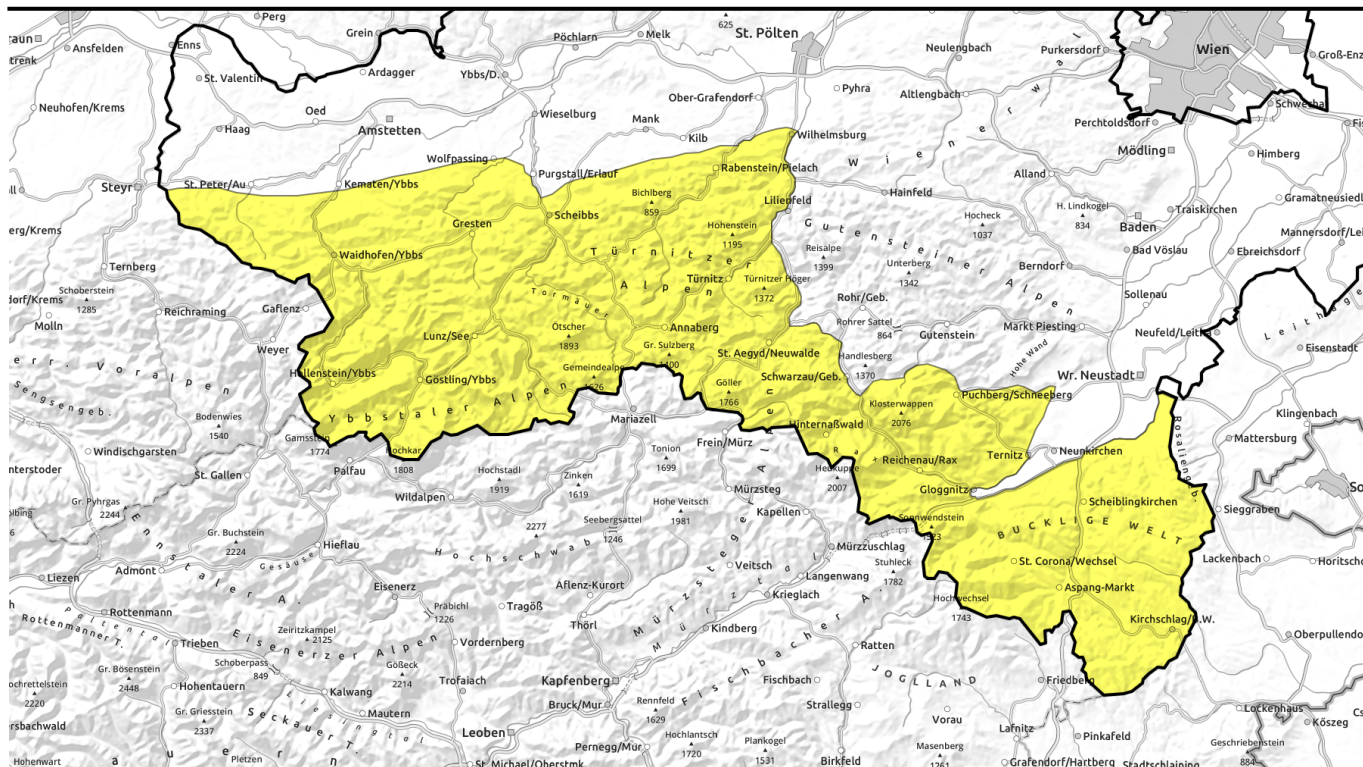


### Exposition





# 25.02.2021, Nachmittag



## Perfektes Skitourenwetter!



Semmering - Wechselgebiet, Rax - Schneeberggebiet, Gippel - Goellergebiet, Tuernitzer Alpen, Ybbstaler Alpen



### Lawinprobleme



### Gefahrenstufen



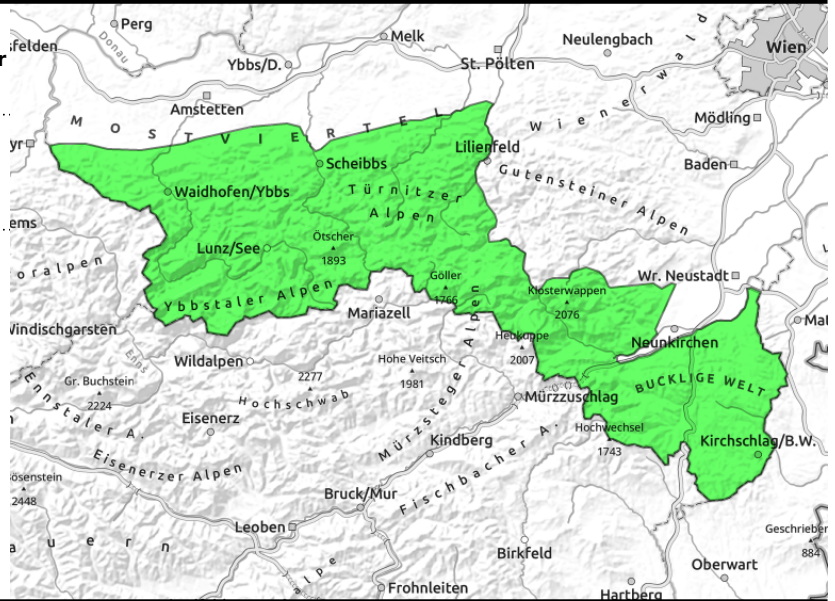
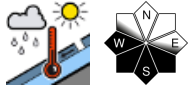
### Exposition





# 25.02.2021, Vormittag

Semmering - Wechselgebiet, Rax -  
Schneeberggebiet, Gippel - Goellergebiet, Türnitzer  
Alpen, Ybbstaler Alpen



## Sehr mild in allen Höhen! Früh die Tour starten!

Weiterhin keine Änderung der Lawinensituation. Mit der Kombination aus Tageserwärmung und intensiver Sonneneinstrahlung destabilisiert sich die Schneedecke. Somit kann es sowohl zu spontanen als auch durch den Zusatzimpuls von Wintersportlern ausgelösten Nassschneelawinen kommen.

### Schneedeckenaufbau

Nach nächtlicher Ausstrahlung erfolgt durch das sehr milde Temperaturniveau und zusätzlicher, intensiver Sonneneinstrahlung mit rascher An- bzw. Durchfeuchtung ein Festigkeitsverlust der Schneedecke. In abgeschatteten Bereichen der Hochlagen gibt es noch Kältereserven, hier schwächen zudem kantige Formen die Altschneedecke.

In den Türnitzer Alpen und auch im Wechselgebiet liegt wenig Schnee. Die Ausaperung schreitet voran.

### Wetter

In den Bergen ist es weiterhin strahlend sonnig. Die Fernsicht wird aufgrund von saharastaubbedingten Trübungen der Luft aber herabgesetzt.

Der Wind frischt etwas auf und weht mäßig, in Kamm- und Gipfellagen teils auch lebhaft aus südlichen Richtungen. In 1500m Seehöhe Werte um 13 Grad.

### Tendenz

Weiterhin sonniges und mildes Bergwetter. Es wird keine wesentliche Änderung der Lawinengefahr erwartet.

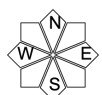
#### Lawinenprobleme



#### Gefahrenstufen



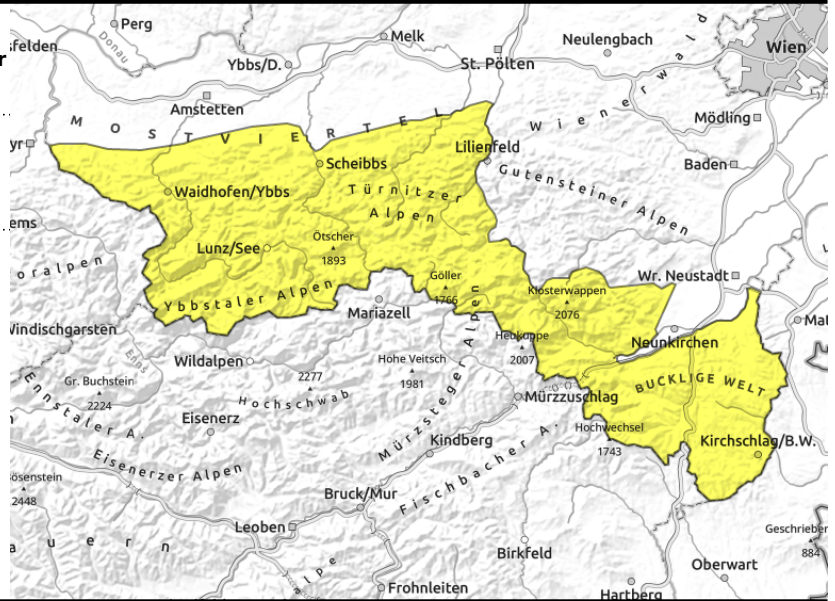
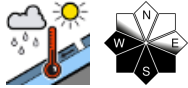
#### Exposition





# 25.02.2021, Nachmittag

**Semmering - Wechselgebiet, Rax -  
Schneeberggebiet, Gippel - Goellergebiet, Türnitzer  
Alpen, Ybbstaler Alpen**



## Sehr mild in allen Höhen! Früh die Tour starten!

Weiterhin keine Änderung der Lawinensituation. Mit der Kombination aus Tageserwärmung und intensiver Sonneneinstrahlung destabilisiert sich die Schneedecke. Somit kann es sowohl zu spontanen als auch durch den Zusatzimpuls von Wintersportlern ausgelösten Nassschneelawinen kommen.

### Schneedeckenaufbau

Nach nächtlicher Ausstrahlung erfolgt durch das sehr milde Temperaturniveau und zusätzlicher, intensiver Sonneneinstrahlung mit rascher An- bzw. Durchfeuchtung ein Festigkeitsverlust der Schneedecke. In abgeschatteten Bereichen der Hochlagen gibt es noch Kältereserven, hier schwächen zudem kantige Formen die Altschneedecke.

In den Türnitzer Alpen und auch im Wechselgebiet liegt wenig Schnee. Die Ausaperung schreitet voran.

### Wetter

In den Bergen ist es weiterhin strahlend sonnig. Die Fernsicht wird aufgrund von saharastaubbedingten Trübungen der Luft aber herabgesetzt.

Der Wind frischt etwas auf und weht mäßig, in Kamm- und Gipfellagen teils auch lebhaft aus südlichen Richtungen. In 1500m Seehöhe Werte um 13 Grad.

### Tendenz

Weiterhin sonniges und mildes Bergwetter. Es wird keine wesentliche Änderung der Lawinengefahr erwartet.

#### Lawinenprobleme



#### Gefahrenstufen



#### Exposition

