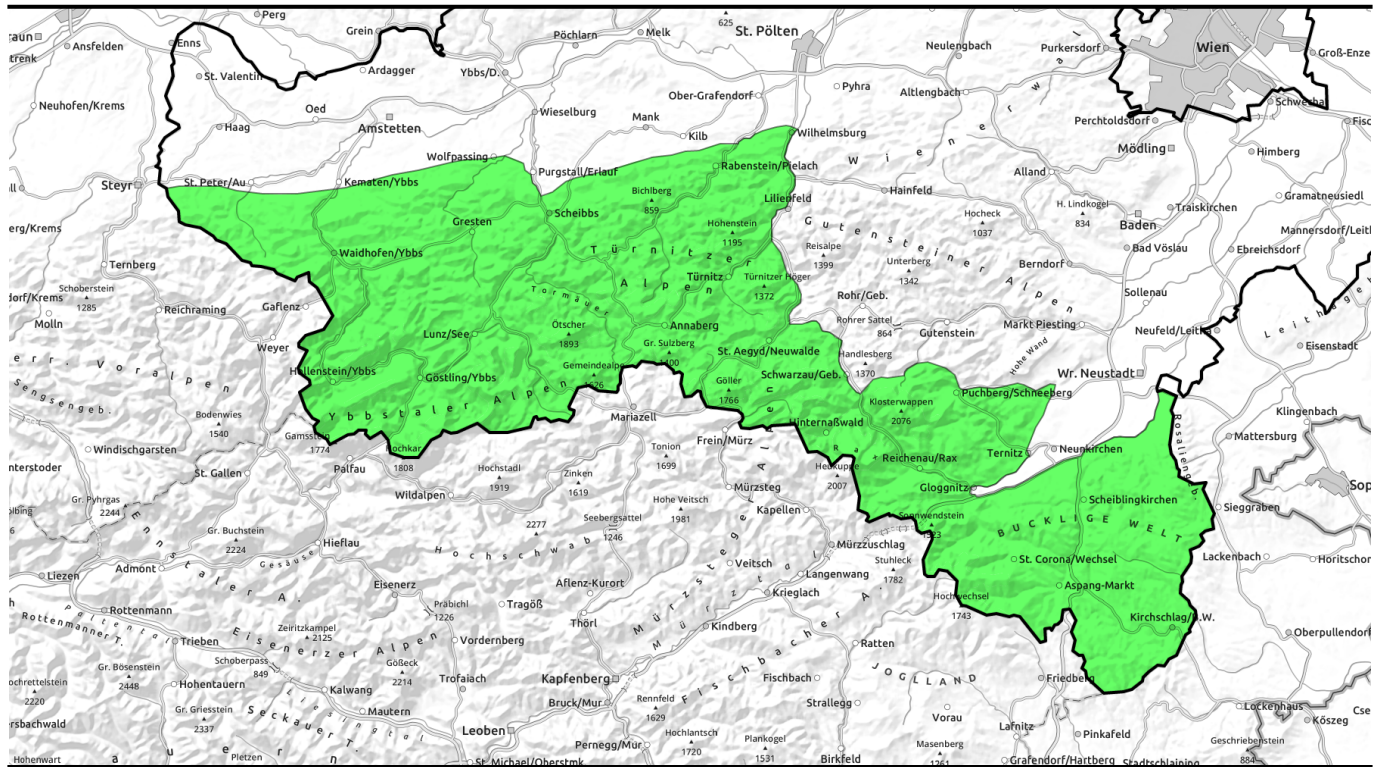




24.02.2021, Vormittag



Perfektes Skitourenwetter!



Semmering - Wechselgebiet, Rax - Schneeberggebiet, Gippel - Goellergebiet, Tuernitzer Alpen, Ybbstaler Alpen



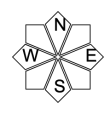
Lawinprobleme



Gefahrenstufen

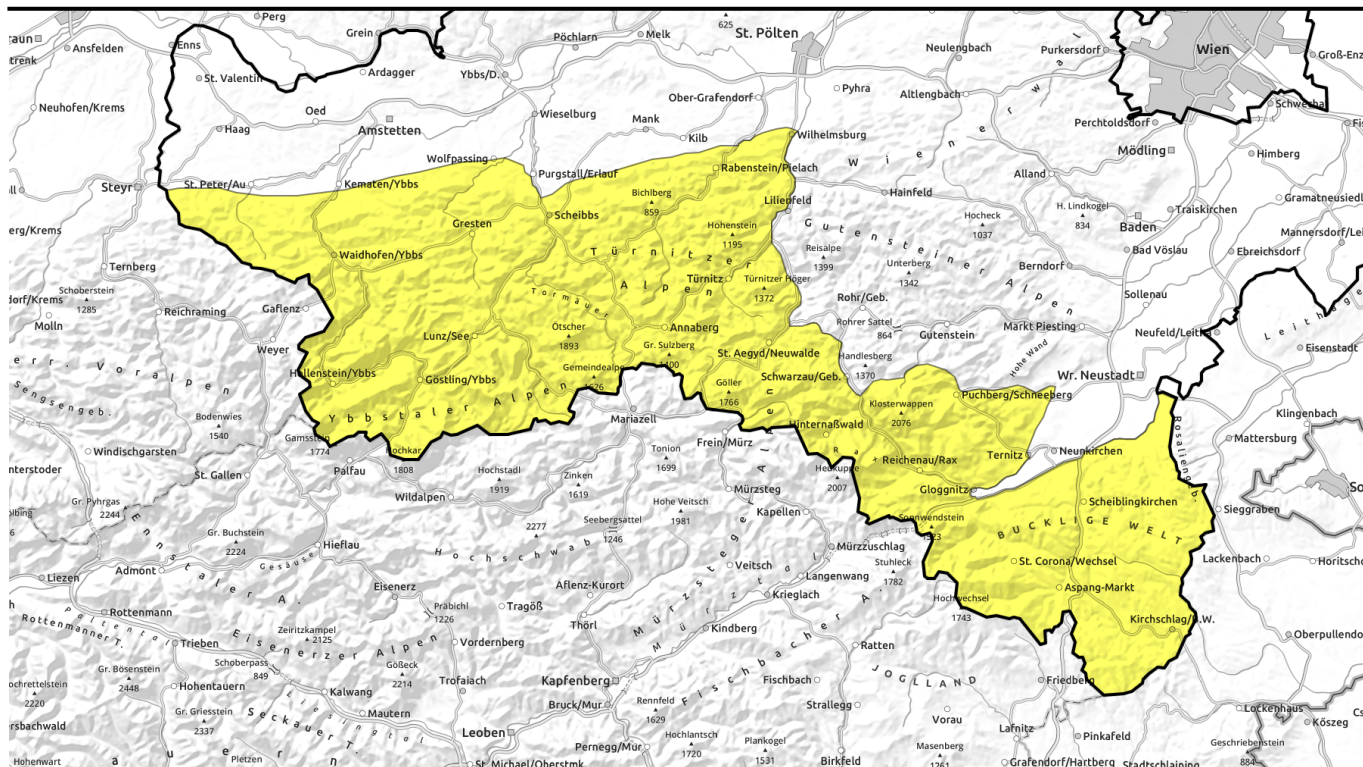


Exposition





24.02.2021, Nachmittag



Perfektes Skitourenwetter!



Semmering - Wechselgebiet, Rax - Schneeberggebiet, Gippel - Goellergebiet, Tuernitzer Alpen, Ybbstaler Alpen



Lawinprobleme



Gefahrenstufen



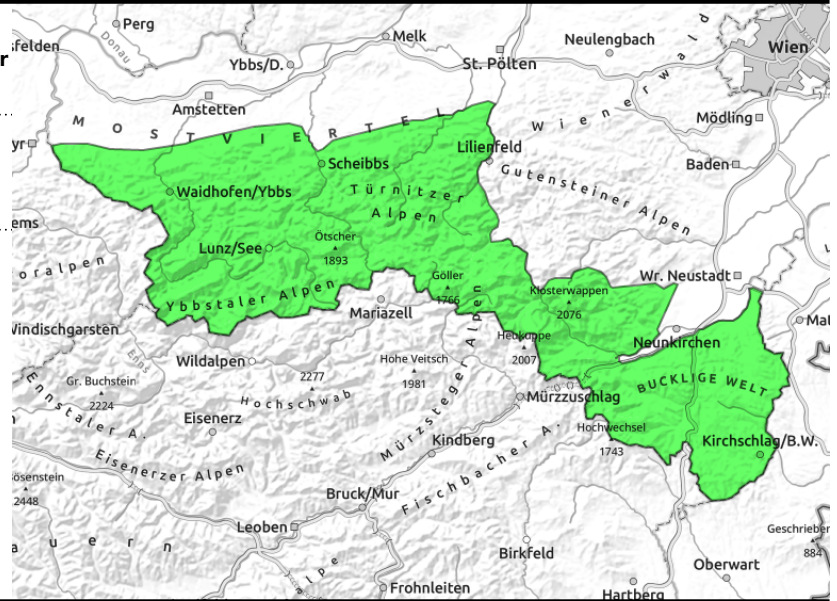
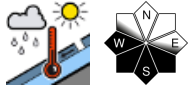
Exposition





24.02.2021, Vormittag

**Semmering - Wechselgebiet, Rax -
Schneeberggebiet, Gippel - Goellergebiet, Türnitzer
Alpen, Ybbstaler Alpen**



Sehr mild in allen Höhen! Früh die Tour starten!

Weiterhin keine Änderung der Lawinensituation. Mit der Kombination aus Tageserwärmung und intensiver Sonneneinstrahlung destabilisiert sich die Schneedecke. Somit kann es sowohl zu spontanen als auch durch den Zusatzimpuls von Wintersportlern ausgelösten Nassschneelawinen kommen. Aus nichtentladenen felsdurchsetzten Gelände können sich nasse Lockerschneelawinen lösen. Wechtenbrüche können nicht ausgeschlossen werden. In den abgeschatteten Sektoren des erweiterten Nordsektors existiert zudem ein Altschneeproblem.

Schneedeckenaufbau

Nach nächtlicher Ausstrahlung erfolgt durch das sehr milde Temperaturniveau und zusätzlicher, intensiver Sonneneinstrahlung mit rascher An- bzw. Durchfeuchtung ein Festigkeitsverlust der Schneedecke. In abgeschatteten Bereichen der Hochlagen gibt es noch Kältereserven, hier schwächen zudem kantige Formen die Altschneedecke.

In den Türnitzer Alpen und auch im Wechselgebiet liegt wenig Schnee. Die Ausaperung schreitet voran.

Wetter

Hoher Luftdruck sorgt über den Gipfeln Niederösterreichs für sonniges und sehr mildes Wetter. Allerdings ist es trotz wolkenlosem Himmel nicht ungestört sonnig, denn Saharastaubpartikel trüben die Fernsicht. Der Wind aus südlichen Richtungen frischt mitunter mäßig auf. In 1500m Seehöhe hat es am Nachmittag um 12 Grad.

Tendenz

Weiterhin sonniges und mildes Bergwetter. Es wird keine wesentliche Änderung der Lawinengefahr erwartet.

Lawinprobleme



Gefahrenstufen



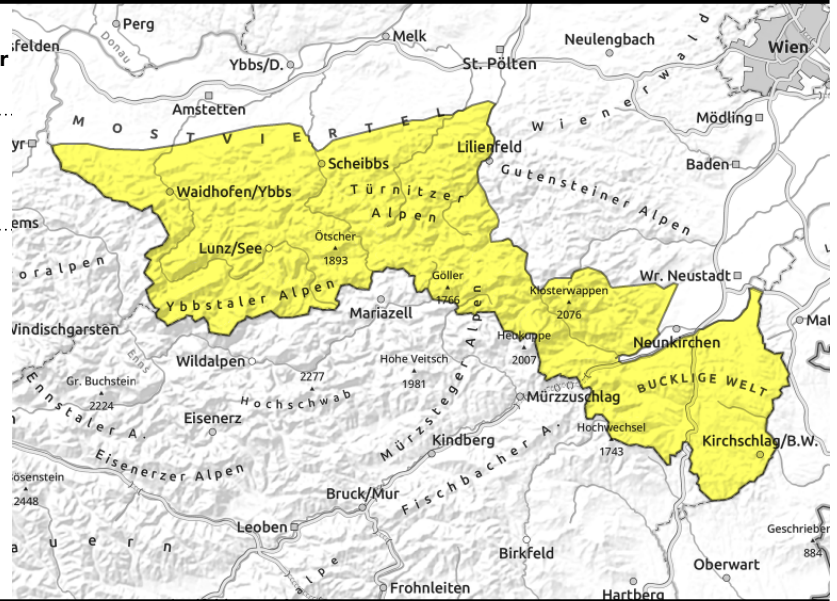
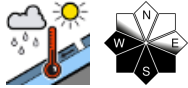
Exposition





24.02.2021, Nachmittag

**Semmering - Wechselgebiet, Rax -
Schneeberggebiet, Gippel - Goellergebiet, Türnitzer
Alpen, Ybbstaler Alpen**



Sehr mild in allen Höhen! Früh die Tour starten!

Weiterhin keine Änderung der Lawinensituation. Mit der Kombination aus Tageserwärmung und intensiver Sonneneinstrahlung destabilisiert sich die Schneedecke. Somit kann es sowohl zu spontanen als auch durch den Zusatzimpuls von Wintersportlern ausgelösten Nassschneelawinen kommen. Aus nichtentladenen felsdurchsetzten Gelände können sich nasse Lockerschneelawinen lösen. Wechtenbrüche können nicht ausgeschlossen werden. In den abgeschatteten Sektoren des erweiterten Nordsektors existiert zudem ein Altschneeproblem.

Schneedeckenaufbau

Nach nächtlicher Ausstrahlung erfolgt durch das sehr milde Temperaturniveau und zusätzlicher, intensiver Sonneneinstrahlung mit rascher An- bzw. Durchfeuchtung ein Festigkeitsverlust der Schneedecke. In abgeschatteten Bereichen der Hochlagen gibt es noch Kältereserven, hier schwächen zudem kantige Formen die Altschneedecke.

In den Türnitzer Alpen und auch im Wechselgebiet liegt wenig Schnee. Die Ausaperung schreitet voran.

Wetter

Hoher Luftdruck sorgt über den Gipfeln Niederösterreichs für sonniges und sehr mildes Wetter. Allerdings ist es trotz wolkenlosem Himmel nicht ungestört sonnig, denn Saharastaubpartikel trüben die Fernsicht. Der Wind aus südlichen Richtungen frischt mitunter mäßig auf. In 1500m Seehöhe hat es am Nachmittag um 12 Grad.

Tendenz

Weiterhin sonniges und mildes Bergwetter. Es wird keine wesentliche Änderung der Lawinengefahr erwartet.

Lawinenprobleme



Gefahrenstufen



Exposition

