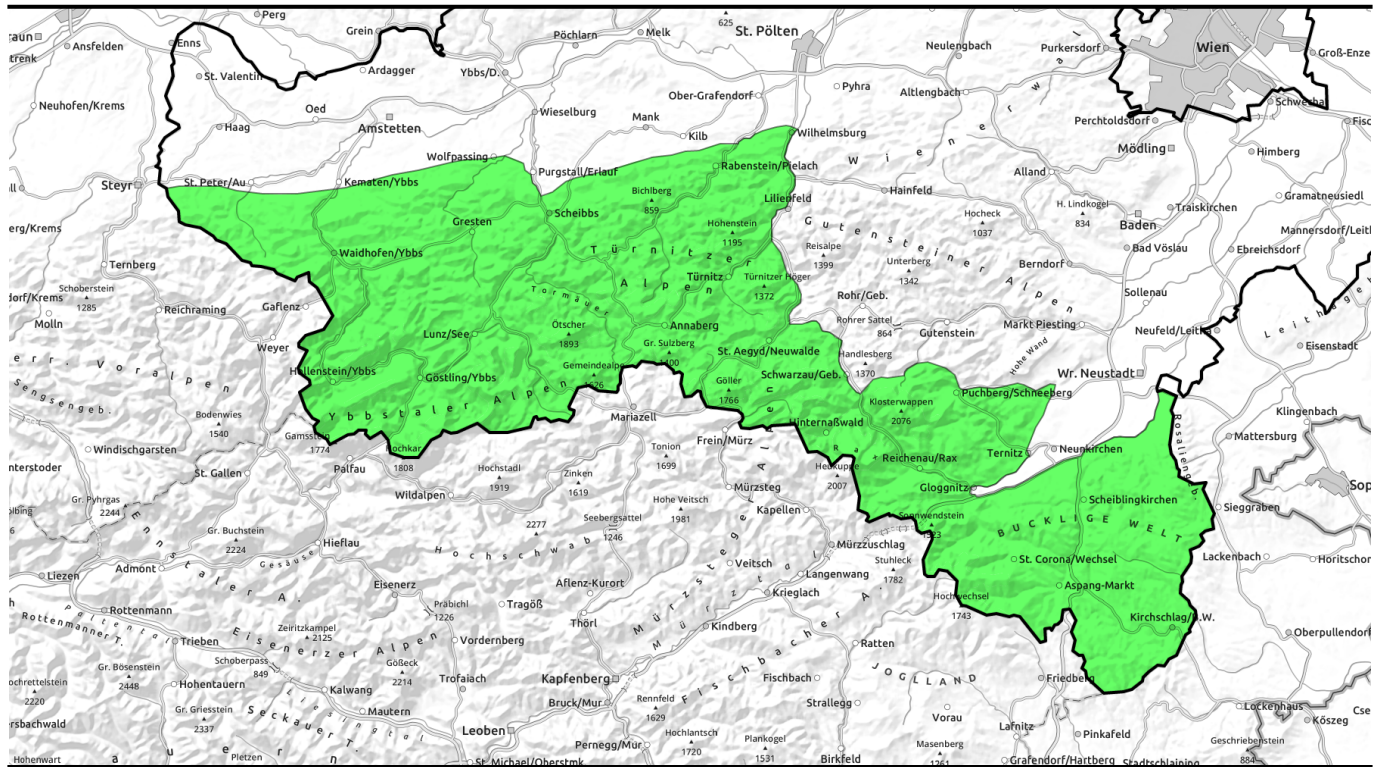




# 23.02.2021, Vormittag



## Tagesgang der Lawinengefahr!



Ybbstaler Alpen, Tuernitzer Alpen, Gippel - Goellergebiet, Rax - Schneeberggebiet, Semmering - Wechselgebiet



### Lawinprobleme



### Gefahrenstufen

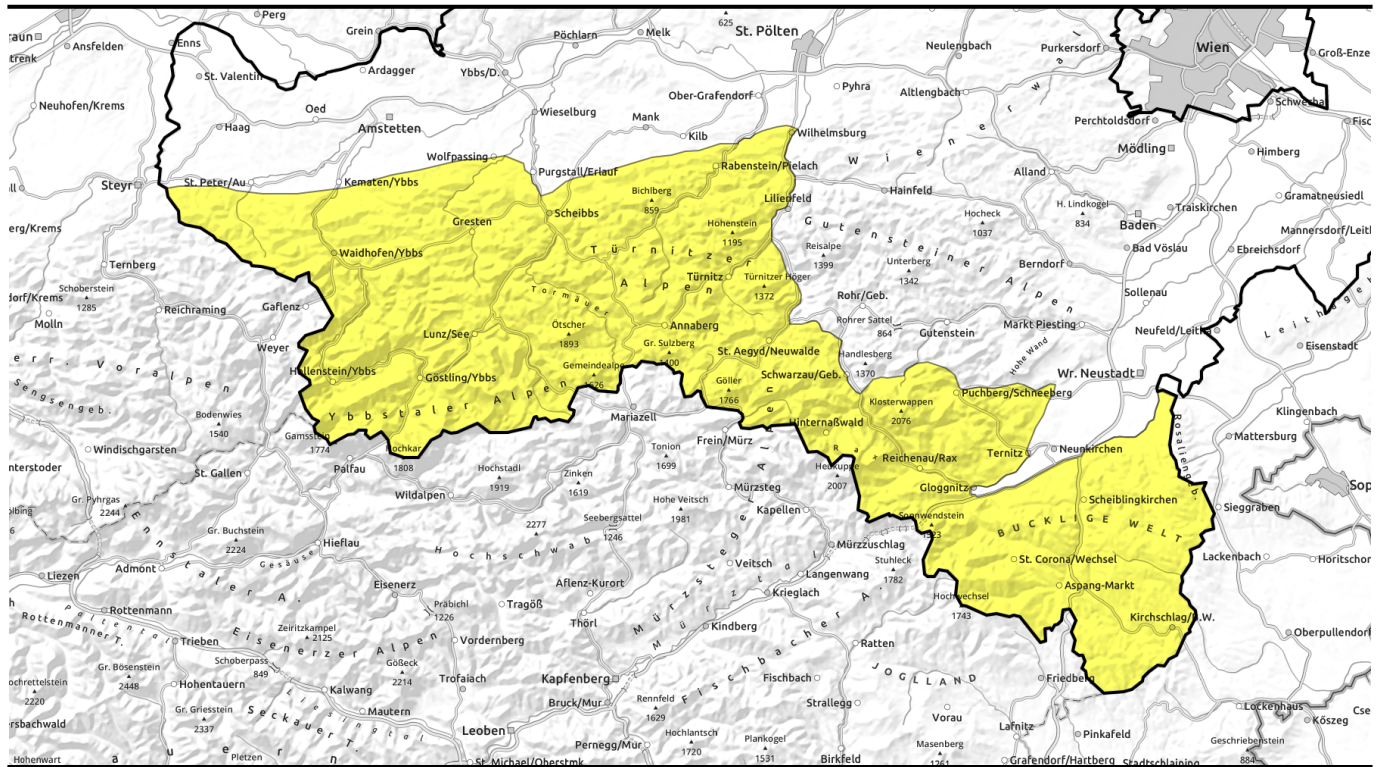


### Exposition





# 23.02.2021, Nachmittag



## Tagesgang der Lawinengefahr!



Ybbstaler Alpen, Tuernitzer Alpen, Gippel - Goellergebiet, Rax - Schneeberggebiet, Semmering - Wechselgebiet



### Lawinprobleme



### Gefahrenstufen



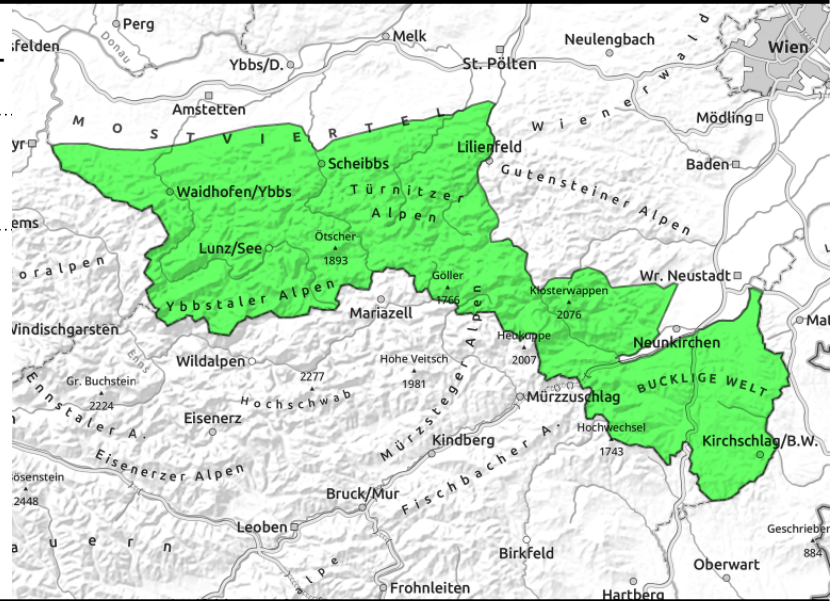
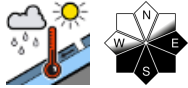
### Exposition





# 23.02.2021, Vormittag

**Ybbstaler Alpen, Tuernitzer Alpen, Gippel - Goellergebiet, Rax - Schneeberggebiet, Semmering - Wechselgebiet**



## Nassschneeproblem!

Mit der Kombination aus Tageserwärmung und intensiver Sonneneinstrahlung destabilisiert sich die Schneedecke. Somit kann es sowohl zu spontanen als auch durch den Zusatzimpuls von Wintersportlern ausgelösten Nassschneelawinen kommen. Aus nichtentladenen felsdurchsetzten Gelände können sich nasse Lockerschneelawinen lösen. Wechtenbrüche können nicht ausgeschlossen werden. In den abgeschatteten Sektoren des erweiterten Nordsektors existiert zudem ein Altschneeproblem.

## Schneedeckenaufbau

Nach nächtlicher Ausstrahlung erfolgt durch das sehr milde Temperaturniveau und zusätzlicher, intensiver Sonneneinstrahlung mit rascher An- bzw. Durchfeuchtung ein Festigkeitsverlust der Schneedecke. In abgeschatteten Bereichen der Hochlagen gibt es noch Kältereserven, hier schwächen zudem kantige Formen die Altschneedecke. In den Türnitzer Alpen und auch im Wechselgebiet liegt wenig Schnee. Die Ausaperung schreitet voran.

## Wetter

Von Sonnenaufgang bis zum Sonnenuntergang scheint die Sonne über der Bergwelt Niederösterreichs von einem strahlend blauen Himmel. Letzte Nebelreste in den Tälern lichten sich bereits während der Vormittagsstunden. Es weht teilweise mäßiger Wind aus West bis Nordwest. In 1500m Seehöhe liegen die Temperaturen um 11 Grad.

## Tendenz

Keine wesentliche Änderung der Lawinengefahr wird erwartet.

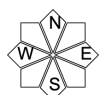
### Lawinprobleme



### Gefahrenstufen



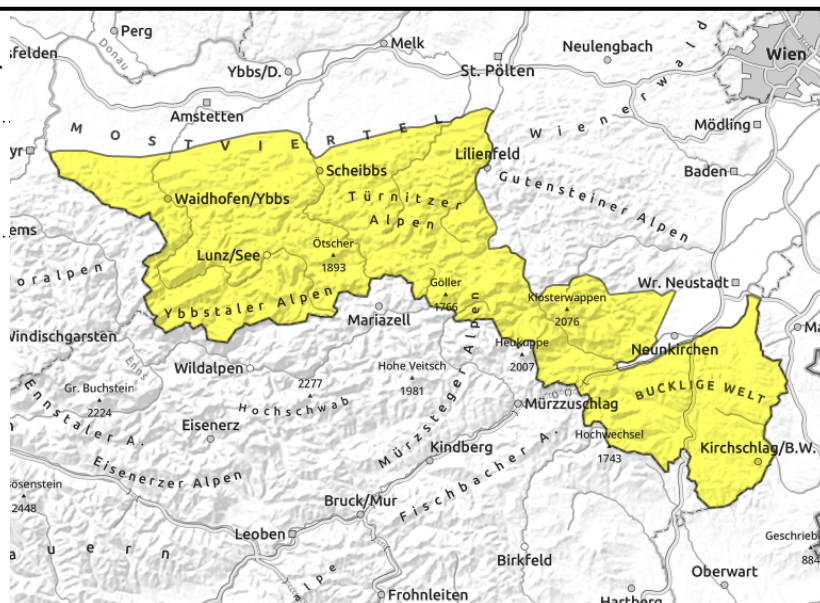
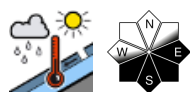
### Exposition





# 23.02.2021, Nachmittag

**Ybbstaler Alpen, Türnitzer Alpen, Gippel - Goellergebiet, Rax - Schneeberggebiet, Semmering - Wechselgebiet**



## Nassschneeproblem!

Mit der Kombination aus Tageserwärmung und intensiver Sonneneinstrahlung destabilisiert sich die Schneedecke. Somit kann es sowohl zu spontanen als auch durch den Zusatzimpuls von Wintersportlern ausgelösten Nassschneelawinen kommen. Aus nichtentladenen felsdurchsetzten Gelände können sich nasse Lockerschneelawinen lösen. Wechtenbrüche können nicht ausgeschlossen werden. In den abgeschatteten Sektoren des erweiterten Nordsektors existiert zudem ein Altschneeproblem.

## Schneedeckenaufbau

Nach nächtlicher Ausstrahlung erfolgt durch das sehr milde Temperaturniveau und zusätzlicher, intensiver Sonneneinstrahlung mit rascher An- bzw. Durchfeuchtung ein Festigkeitsverlust der Schneedecke. In abgeschatteten Bereichen der Hochlagen gibt es noch Kältereserven, hier schwächen zudem kantige Formen die Altschneedecke.

In den Türnitzer Alpen und auch im Wechselgebiet liegt wenig Schnee. Die Ausaperung schreitet voran.

## Wetter

Von Sonnenaufgang bis zum Sonnenuntergang scheint die Sonne über der Bergwelt Niederösterreichs von einem strahlend blauen Himmel. Letzte Nebelreste in den Tälern lichten sich bereits während der Vormittagsstunden. Es weht teilweise mäßiger Wind aus West bis Nordwest. In 1500m Seehöhe liegen die Temperaturen um 11 Grad.

## Tendenz

Keine wesentliche Änderung der Lawinengefahr wird erwartet.

### Lawinprobleme



### Gefahrenstufen



### Exposition

