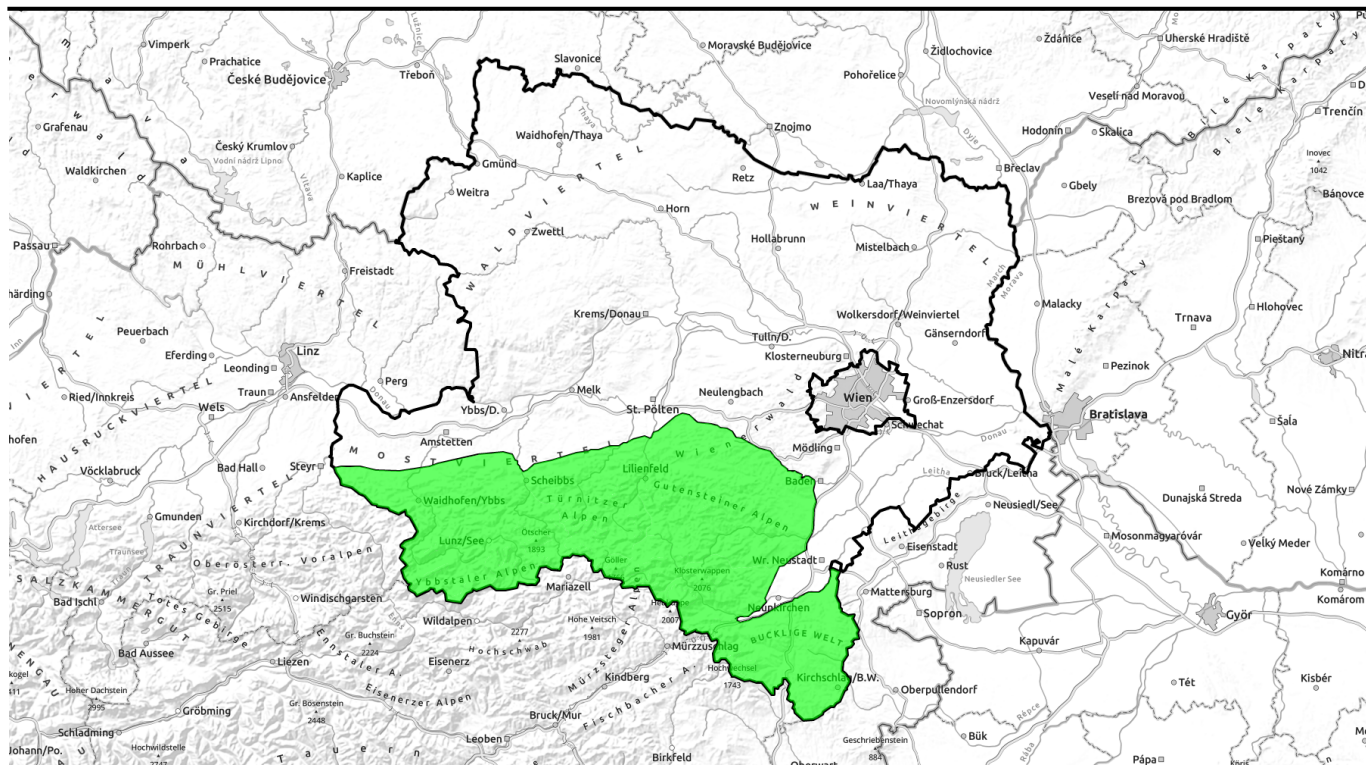


12.01.2021



Geringe Lawinengefahr und vereinzelte Gefahrenstellen



Ybbstaler Alpen, Tuernitzer Alpen,
Gutensteiner Alpen, Rax -
Schneeberggebiet, Semmering -
Wechselgebiet, Gippel - Goellergebiet



Lawinprobleme



Gefahrenstufen



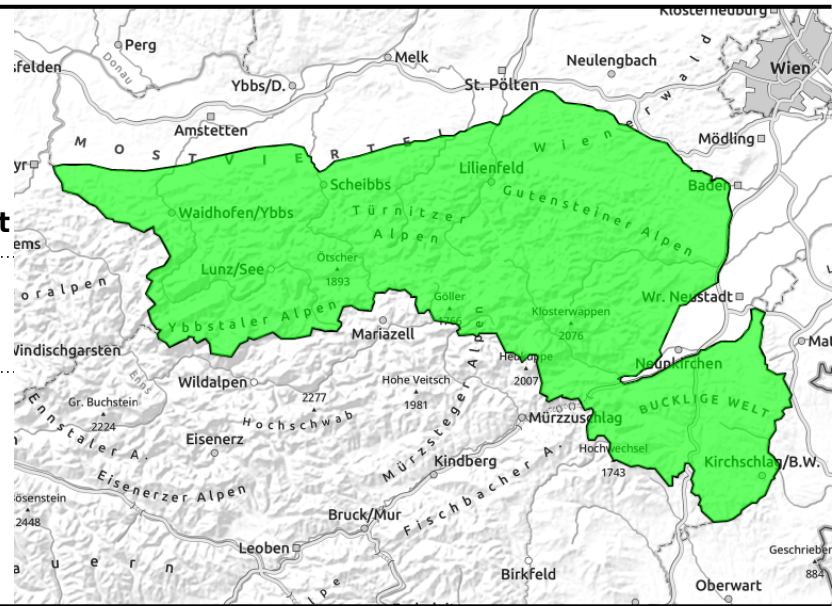
Exposition



12.01.2021

Regionsbericht

Ybbstaler Alpen, Tuernitzer Alpen, Gutensteiner Alpen, Rax - Schneeberggebiet, Semmering - Wechselgebiet, Gippel - Goellergebiet



dünne, kammnahe
Tribschneelinsen

Wetterschlechterung, zunehmend stürmisch und im Tagesverlauf etwas Schneefall

In Niederösterreich gilt weiterhin geringe Lawinengefahr. In höheren Lagen wurden überwiegend nord- und ostseitig ältere Tribschneebereiche konserviert. Mit zunehmend stürmischem Westwind und in der Folge einsetzenden Schneefällen können sich im Tagesverlauf frische, kleinräumige Tribschneelinsen in Bereichen von kammnahen Geländeübergängen ausbilden. Vereinzelt existieren zudem noch Gefahrenstellen im Altschnee, es gilt darüber hinaus auch die Absturzgefahr zu beachten.

Schneedeckenaufbau

Durch den zunehmenden Windeinfluss und durch etwas Neuschnee werden sich im Tagesverlauf frische Tribschneelinsen ausbilden. Sie sind meist kleinräumig, überdecken älteren Tribschnee und auch Reif. Vereinzelt existieren auch in der Altschneedecke durch die aufbauende Umwandlung kantige Schichten. Nach wie vor ist die Schneelage für Mitte Jänner stark unterdurchschnittlich und die Skitourmöglichkeiten somit begrenzt.

Wetter

Am Dienstag überwiegen in Niederösterreich Wolken, die immer dichter werden und aus denen es ab etwa Mittag leicht aber anhaltend schneien kann. Die Mittagstemperaturen liegen in 1500m um etwa -3 Grad, in 2000m bei etwa -6 Grad. Der Wind aus westlichen Richtungen nimmt deutlich zu und erreicht auf den Bergen Sturmstärke.

Tendenz

Auch in der Nacht wird es noch schneien, jedoch klingen die Niederschläge am Mittwoch bereits in den frühen Morgenstunden ab. In der Folge erwartet uns ein Wechselspiel zwischen (teils auch noch dichteren) Restwolken und zwischenzeitlichen Auflockerungen. Die Lawinengefahr wird ansteigen, es gilt den frischen Tribschnee zu beachten.

Lawinenprobleme



Gefahrenstufen



Exposition

