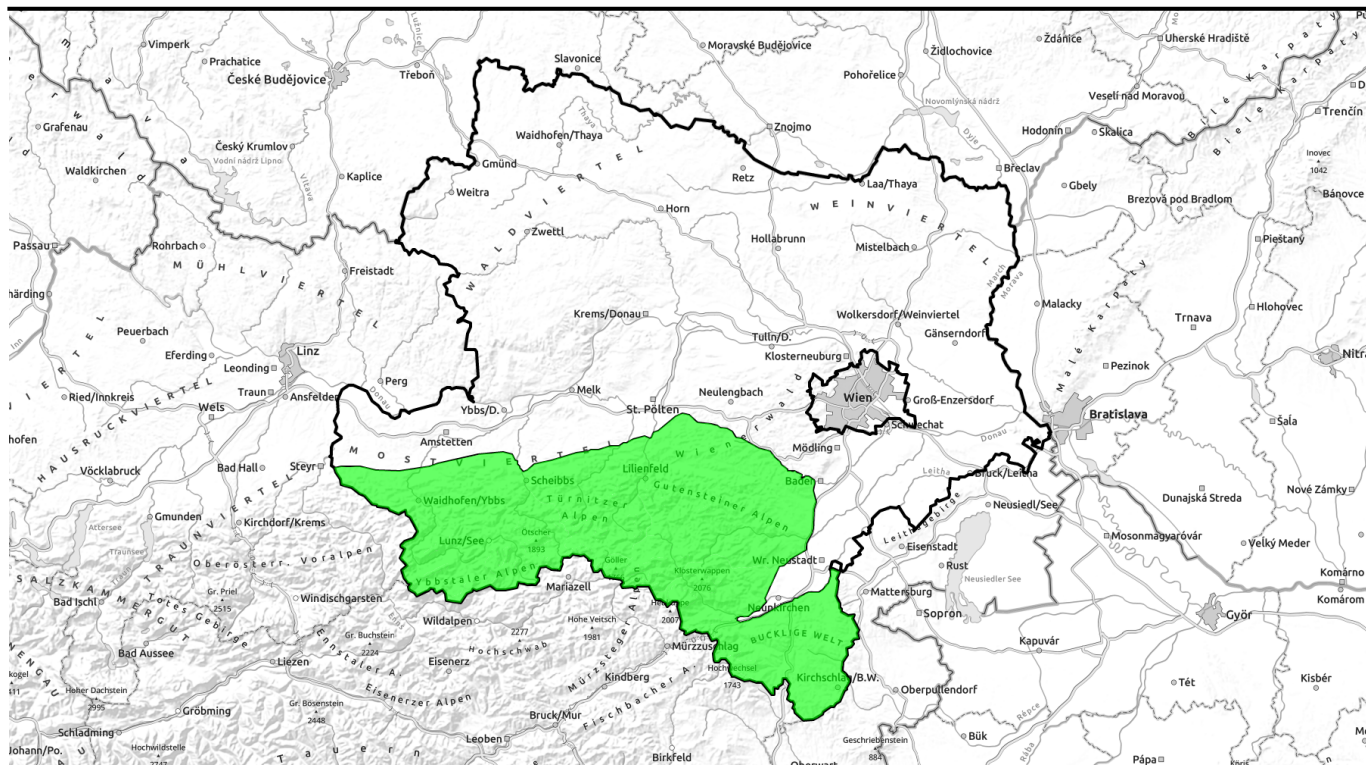


11.01.2021



Geringe Lawinengefahr - nur vereinzelte Gefahrenstellen in höheren Lagen vorhanden



Ybbstaler Alpen, Tuernitzer Alpen, Gutensteiner Alpen, Gippel - Gellergengebiet, Rax - Schneeberggebiet, Semmering - Wechselgebiet



Lawinprobleme



Gefahrenstufen



Exposition



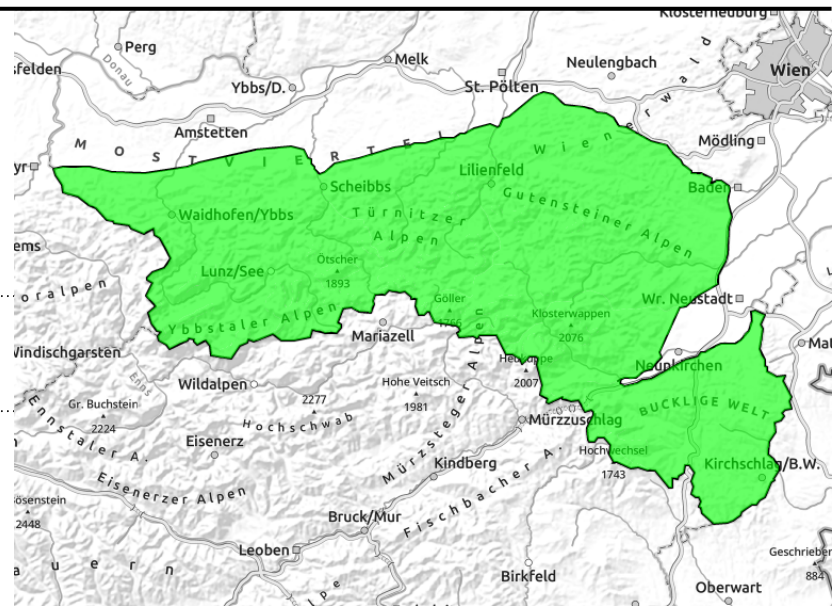
11.01.2021

Regionsbericht

Ybbstaler Alpen, Tuernitzer Alpen, Gutensteiner Alpen, Gippel - Goellergebiet, Rax - Schneeberggebiet, Semmering - Wechselgebiet



älterer Triebsschnee sowie schattseitige Altschneedecke



Geringe Lawinengefahr - nur vereinzelte Gefahrenstellen in höheren Lagen vorhanden

Die Lawinengefahr ist weiterhin gering. Nur oberhalb der Walgrenze existieren im erweiterten Ostsektor vereinzelt dünne, durch die Kälte konservierte ältere Triebsschneelinsen. Diese gilt es in sehr steilen, kammnahen Hangzonen mitunter zu beachten. Vereinzelt existieren zudem in hoch gelegenen, schattseitigen Einfahrtsbereichen extrem steiler Rinnen Gefahrenstellen im Altschnee. Die Absturzgefahr ist zu beachten.

Schneedeckenaufbau

Die kalte, lockere, zum Teil auch windgepresste Schneeoberfläche wird mit der Sonneneinstrahlung südseitig kompakter. In in höhergelegenen, kammnahen Bereichen des erweiterten Ostsektors existieren noch ältere Triebsschneelinsen, die im Übergang zur Altschneedecke (Abfolge von härterer Kruste und weichen Schichten) unter Umständen gestört werden können. In schattigen Bereichen wird die geringmächtige Altschneedecke zunehmend aufbauend umgewandelt. Die Schneehöhe ist generell unterdurchschnittlich und für eine lohnende Skitour meist nicht ausreichend.

Wetter

Zwischenhochdruckeinfluss sorgt auf den Bergen für strahlend sonniges Wetter. Letzte Restwolken in der Früh lichten sich rasch. Oft zeigt sich der Himmel wolkenlos und die Fernsicht ist in der trockenen Luft ausgezeichnet. Der Wind weht nur schwach, am Alpenostrand auch mäßig aus Nord. Auf 1500m Seehöhe hat es maximal -6 Grad.

Tendenz

Ab Dienstag beginnt sich das Wetter mit zunehmendem Westwind und vorerst noch unergiebigem Schneefall am Abend umzustellen. Mit Sturm und Neuschnee wird die Lawinengefahr vorrausichtlich ab Mittwoch ansteigen!

Lawinenprobleme



Neuschnee

Triebsschnee

Altschnee

Nassschnee

Gleitschnee

Günstig

Gefahrenstufen



1

2

3

4

5

gering

mäßig

erheblich

groß

sehr groß

Exposition

