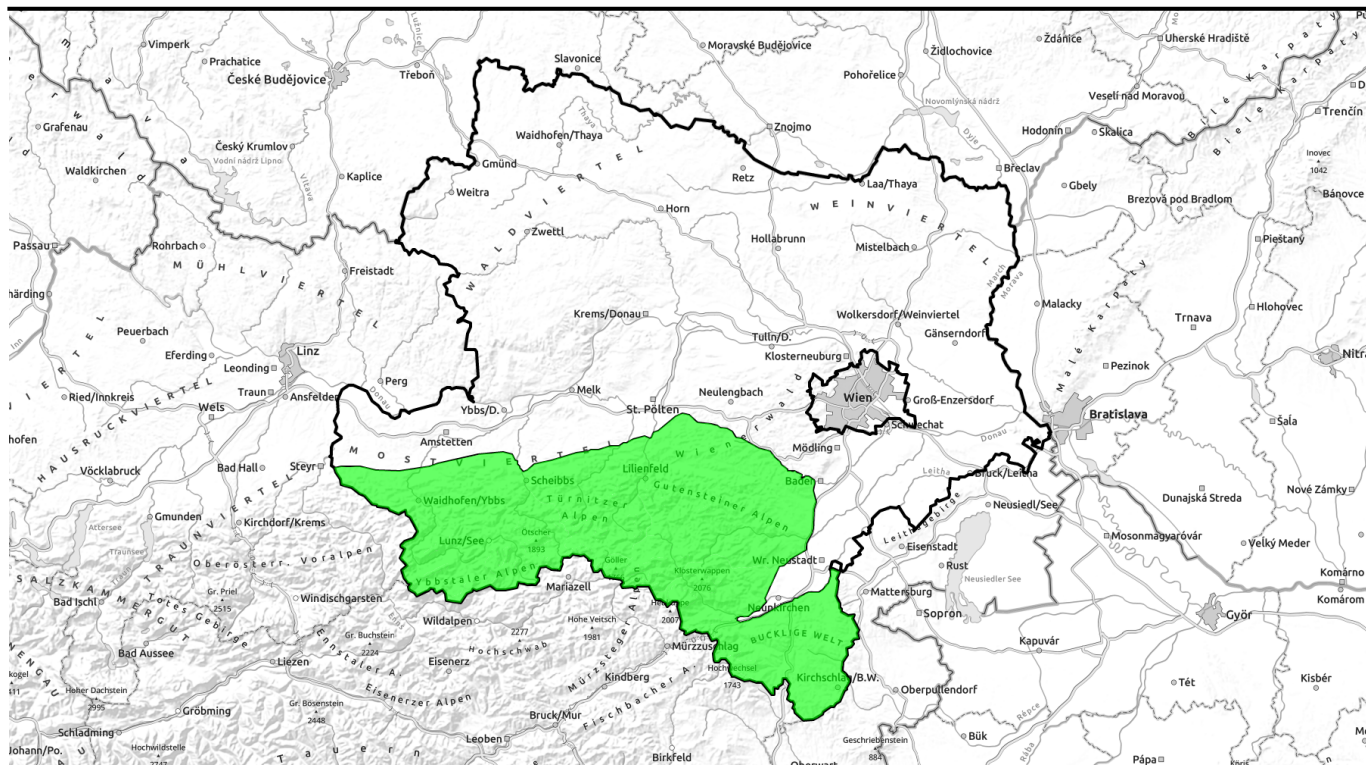


**10.01.2021**



## Wenig Schnee - vereinzelte Gefahrenstellen beachten



Ybbstaler Alpen, Tuerntitzer Alpen,  
Gutensteiner Alpen, Rax -  
Schneeberggebiet, Gippel -  
Goellergebiet, Semmering -  
Wechselgebiet



### Lawinprobleme



### Gefahrenstufen



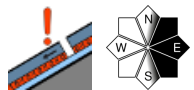
### Exposition



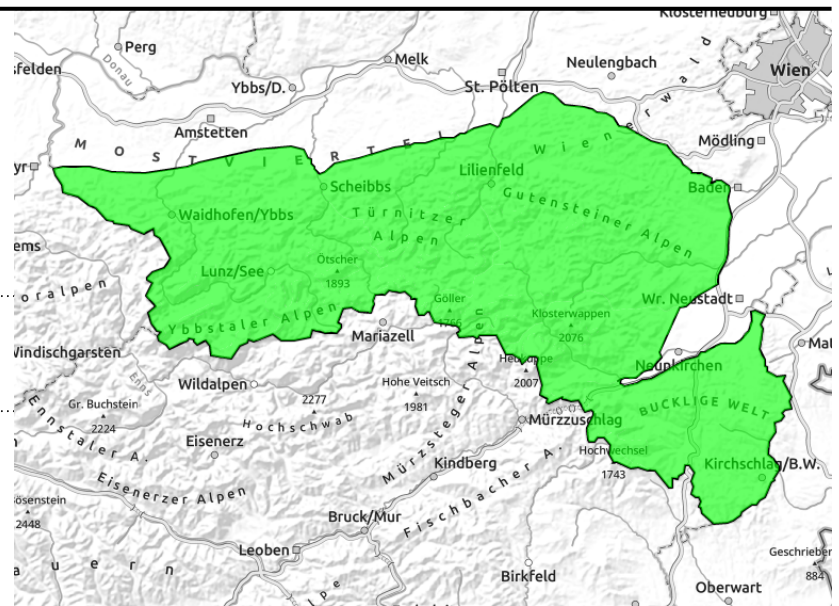
**10.01.2021**

## Regionsbericht

**Ybbstaler Alpen, Tuernitzer Alpen, Gutensteiner Alpen, Rax - Schneeberggebiet, Gippel - Goellergebiet, Semmering - Wechselgebiet**



ältere Triebsschneelinsen



### Bei geringer Lawinengefahr vereinzelte Gefahrenstellen beachten

Die Lawinengefahr ist gering. Oberhalb der Walgrenze existieren im erweiterten Ostsektor vereinzelt dünne, durch die Kälte konservierte, aber meist gut erkennbare ältere Triebsschneelinsen. Diese gilt es in sehr steilen, kammnahen Hangzonen mitunter zu beachten. Vereinzelt existieren zudem in hoch gelegenen, schattseitigen Einfahrtsbereichen extrem steiler Rinnen Gefahrenstellen im Altschnee.

### Schneedeckenaufbau

Etwas kalter, lockerer (zum Teil bereits umgewandelter) Schnee liegt auf einer gesetzten Altschneedecke oder auf aperem Boden. Nur in höhergelegenen, kammnahen Bereichen des erweiterten Ostsektors existieren noch kleine, dünne Triebsschneelinsen, die im Übergang zur Altschneedecke (Abfolge von härterer Kruste und weichen Schichten) stellenweise nicht gut verbunden sind. Zudem überdeckte die Schneeeauflage eine teilweise aufbauend umgewandelte Altschneedecke. Die Schneedecke ist generell unterdurchschnittlich und für eine lohnende Skitour meist zu geringmächtig.

### Wetter

Am Sonntag bringt das Bergwetter einen Mix aus Wolken und sonnigen Phasen. Der Wind weht nur schwach bis mäßig aus Nordwest bis Nord. Es bleibt weiterhin kalt, in 1500m Seehöhe liegen die Temperaturen am Nachmittag um -9 Grad.

### Tendenz

Am Montag herrscht meist strahlend sonniges Bergwetter. Keine wesentliche Änderung der Lawinengefahr wird erwartet.

#### Lawinenprobleme



#### Gefahrenstufen



#### Exposition

