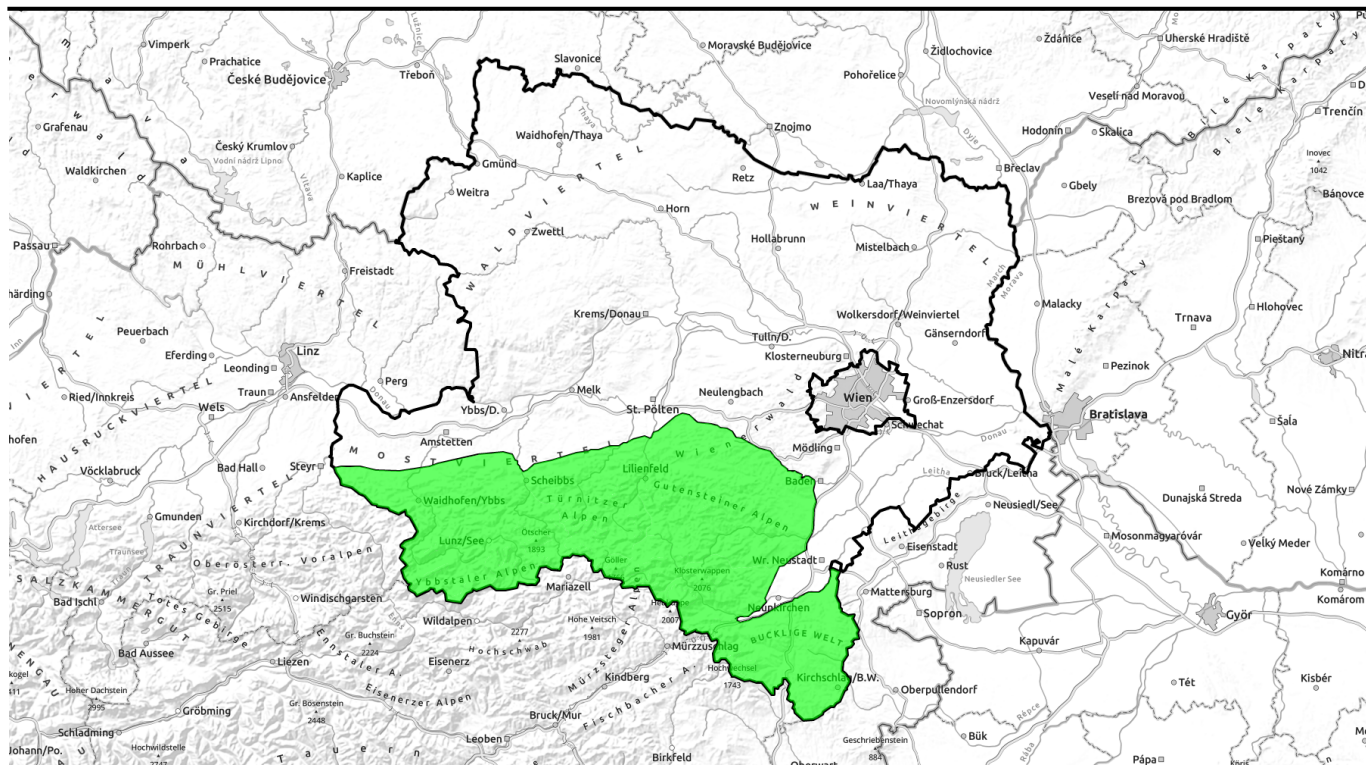


09.01.2021



Geringe Lawinengefahr - Start des Newsletterdienstes! Anmeldung ist neben dem PDF - Link zu finden!



Ybbstaler Alpen, Tuernitzer Alpen,
Guttenseer Alpen, Gippel -
Goellergebiet, Rax -
Schneeberggebiet, Semmering -
Wechselgebiet



Lawinprobleme



Gefahrenstufen



Exposition



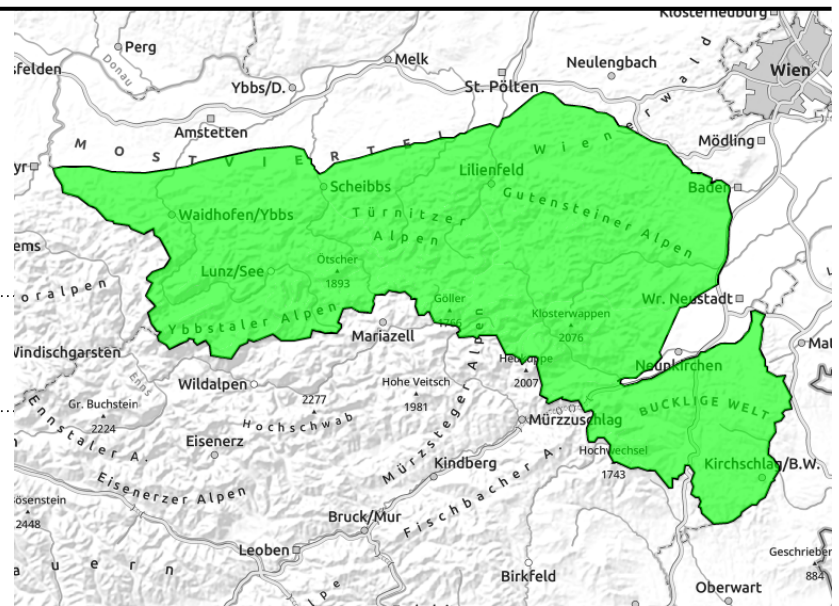
09.01.2021

Regionsbericht

Ybbstaler Alpen, Tuernitzer Alpen, Gutensteiner Alpen, Gippel - Goellergebiet, Rax - Schneeberggebiet, Semmering - Wechselgebiet



dünne und kleinräumige
Tribschneelinsen



Geringe Lawinengefahr - trotz wenig Schnee vereinzelte Gefahrenstellen beachten

Die Lawinengefahr ist gering. In kammnahen Bereichen des erweiterten Ostsektors oberhalb der Walgrenze existieren frische, dünne aber meist gut erkennbare Tribschneelinsen die es in sehr steilen Hangzonen mitunter zu beachten gilt. Vereinzelt existieren in höher gelegenen, schattseitigen Einfahrtsbereichen extrem steiler Rinnen Gefahrenstellen im Altschnee. Diese wurden durch eine dünne Neuschneeauflage überdeckt.

Schneedeckenaufbau

Etwas kalter, lockerer (zum Teil bereits umgewandelter) Neu- bzw. Tribschnee (Ostsektor) liegt auf einer gesetzten Altschneedecke oder auf aperm Boden. Nur in höhergelegenen, kammnahen Bereichen des erweiterten Ostsektors existieren kleine, dünne Tribschneelinsen, die mit einer bestehenden Altschneedecke stellenweise nicht gut verbunden sind. Zudem überdeckte die Neuschneeauflage eine teilweise aufbauend umgewandelte Altschneedecke. Die Schneedecke ist generell unterdurchschnittlich und für eine lohnende Skitour meist zu geringmächtig.

Wetter

Am Samstag sind immer wieder Wolken anzutreffen, dazu kann es in den Ybbstaler und Tuernitzer Alpen unergiebig schneien. Nach Osten zu ist das Wetter etwas besser, dort zeigt sich phasenweise sogar länger die Sonne. Der Höhenwind bläst mäßig, anfangs auch lebhaft aus West bis Nordwest. In 1500m liegen die Nachmittagstemperaturen um -8 Grad.

Tendenz

Es bleibt kalt, keine wesentliche Änderung der Lawinengefahr.

Lawinenprobleme



Neuschnee

Tribschnee

Altschnee

Nassschnee

Gleitschnee

Günstig

Gefahrenstufen



1

2

3

4

5

gering

mäßig

erheblich

groß

sehr groß

Exposition

