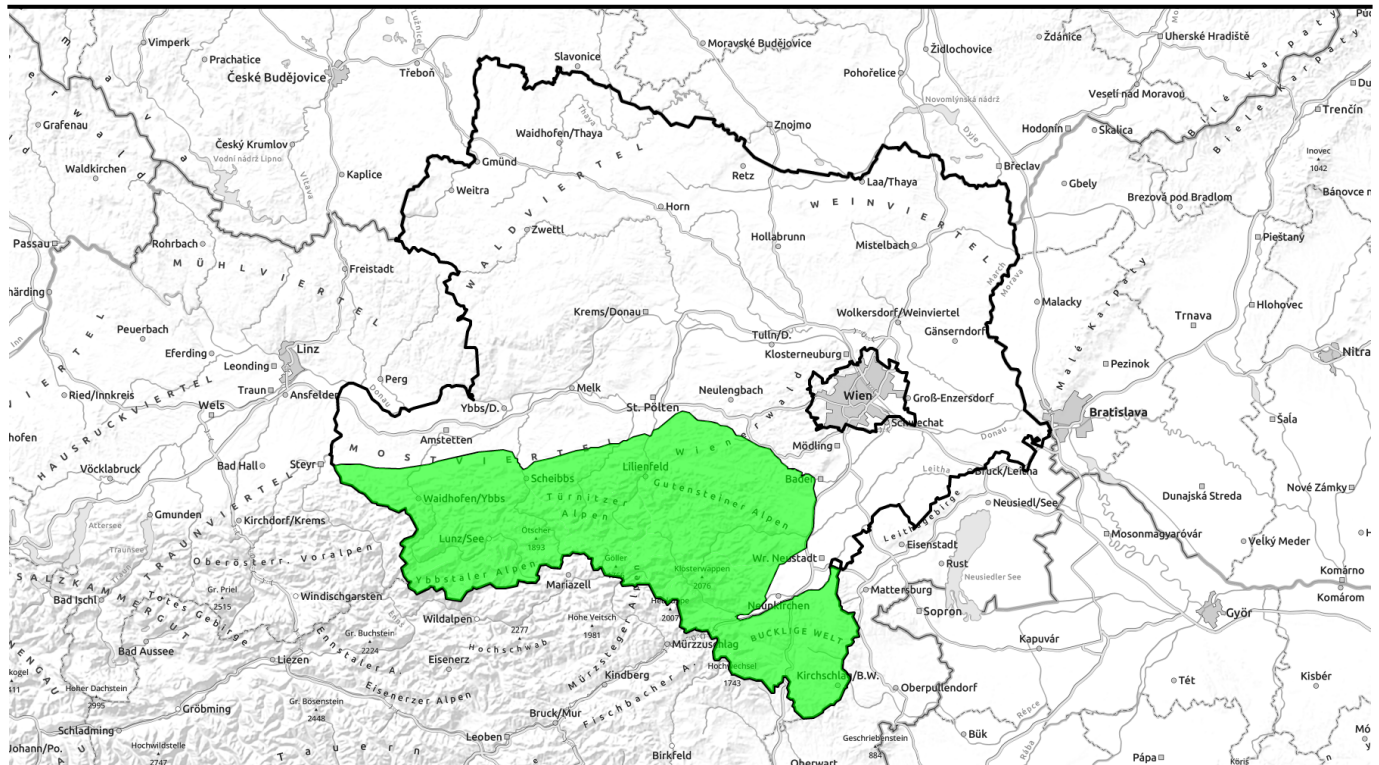


08.01.2021



Geringe Lawinengefahr - trotz wenig Schnee vereinzelte Gefahrenstellen beachten



Ybbstaler Alpen, Gutensteiner Alpen, Gippel - Goellergebiet, Tuernitzer Alpen, Rax - Schneeberggebiet, Semmering - Wechselgebiet



Lawinprobleme



Gefahrenstufen



Exposition



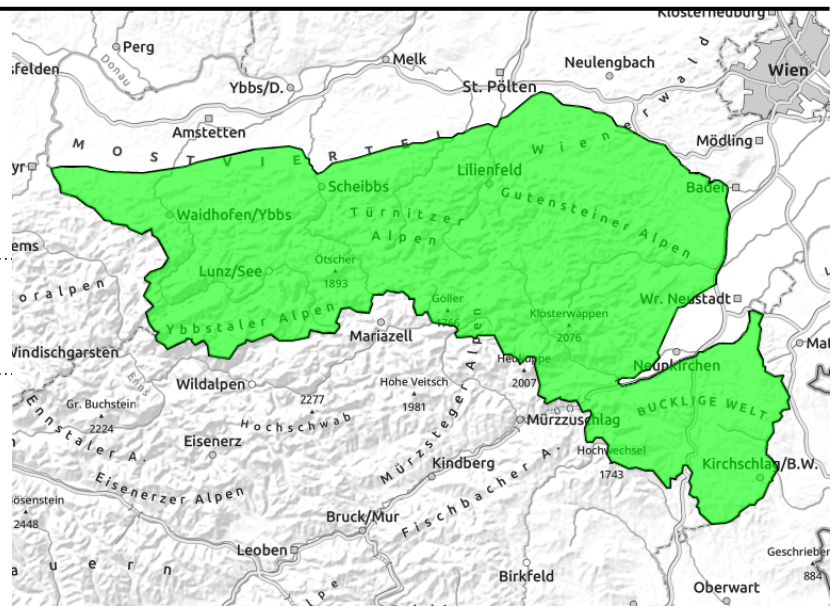
08.01.2021

Regionsbericht

Ybbstaler Alpen, Gutensteiner Alpen, Gippel - Goellergebiet, Tuernitzer Alpen, Rax - Schneeberggebiet, Semmering - Wechselgebiet



dünne und kleinräumige
Tribschneepakete



Geringe Lawinengefahr - vereinzelt dünne Tribschneelinsen beachten

Die Lawinengefahr ist gering. In kammnahen, ostexponierten Bereichen ober der Walgrenze existieren frische, dünne aber meist gut erkennbare Tribschneelinsen die es mitunter zu beachten gilt. Vereinzelt existieren in höher gelegenen, schattseitigen Einfahrtsbereichen sehr steiler Rinnen und hinter Geländekanten Gefahrenstellen im Altschnee. Diese wurden durch eine dünne Neuschneeauflage überdeckt.

Schneedeckenaufbau

Etwas kalter, lockerer (zum Teil bereits umgewandelter) Neu- bzw. Tribschnee (Ostsektor) liegt auf einer gesetzten Altschneedecke oder auf aperem Boden. Nur in höhergelegenen, kammnahen Bereichen des erweiterten Ostsektors existieren kleine, dünne Tribschneelinsen, die mit einer bestehenden Altschneedecke nicht gut binden. Zudem überdeckte die Neuschneeauflage noch kleinräumig bestehende ältere Tribschneelinsen bzw. eine teilweise aufbauend umgewandelte Altschneedecke. Diese Gefahrenstellen beschränken sich jedoch auf sehr steile, schattseitige Rinnen und Mulden. Die Schneedecke ist generell unterdurchschnittlich und für eine lohnende Skitour meist zu geringmächtig.

Wetter

Am Freitag herrscht recht freundliches, aber sehr frostiges Bergwetter. Dabei scheint zeitweise die Sonne, länger nach Westen hin. Im Semmeringgebiet tauchen vorübergehend mehr Wolken auf, bringen aber allenfalls ein paar Schneeflocken. Der Höhenwind bläst schwach bis mäßig aus westlichen Richtungen. Mittagstemperaturen auf 1500m Seehöhe um -7 Grad.

Tendenz

Es bleibt kalt, Gefahrenstellen bleiben bestehen, keine wesentliche Änderung der Lawinengefahr.

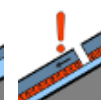
Lawinenprobleme



Neuschnee



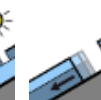
Tribschnee



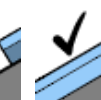
Altschnee



Nassschnee



Gleitschnee



Günstig

Gefahrenstufen



1

gering



2

mäßig



3

erheblich



4

groß



5

sehr groß

Exposition

