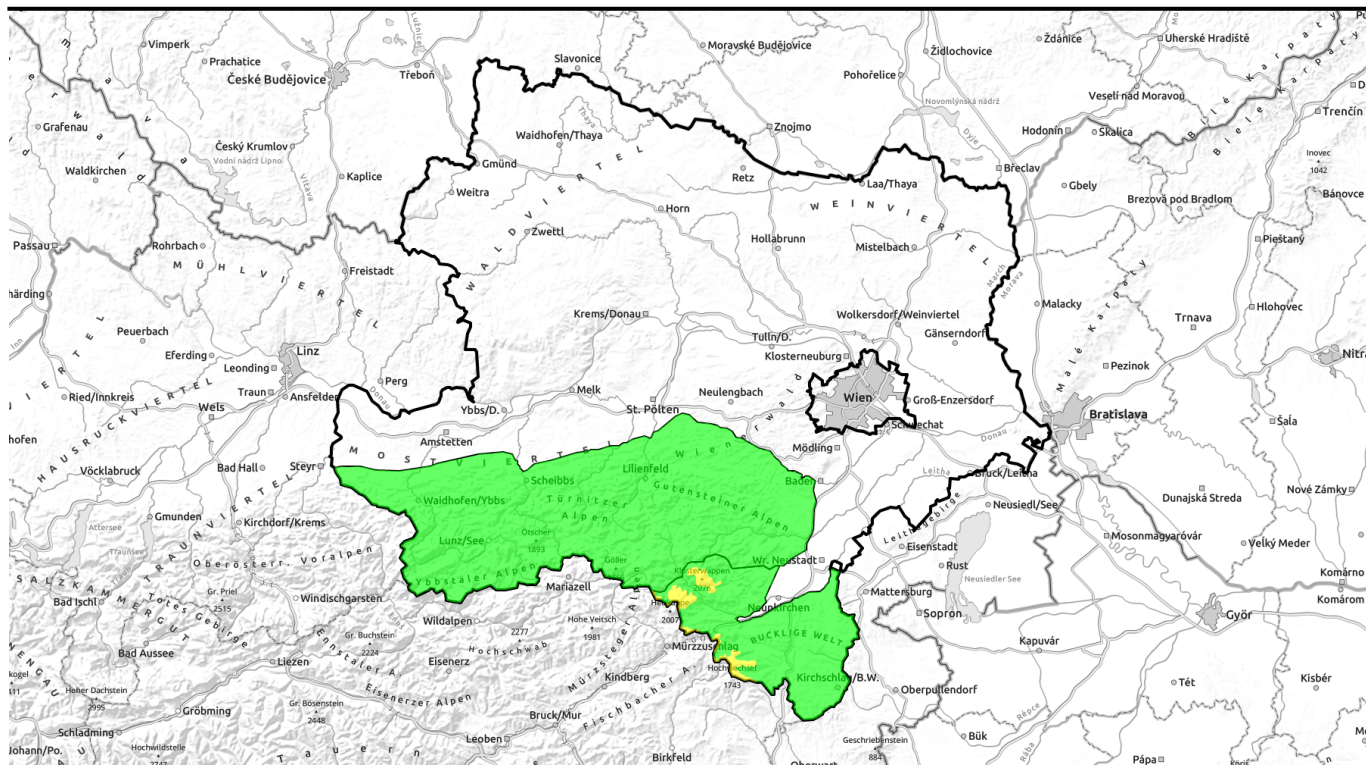


07.01.2021



In höheren Lagen lokales Altschneeproblem sowie stellenweise dünnen Tribschnee beachten



Ybbstaler Alpen, Tuernitzer Alpen, Gutensteiner Alpen, Gippel - Goellergebiet



Waldgrenze

Rax - Schneeberggebiet, Semmering - Wechselgebiet



Lawinprobleme



Gefahrenstufen



Exposition



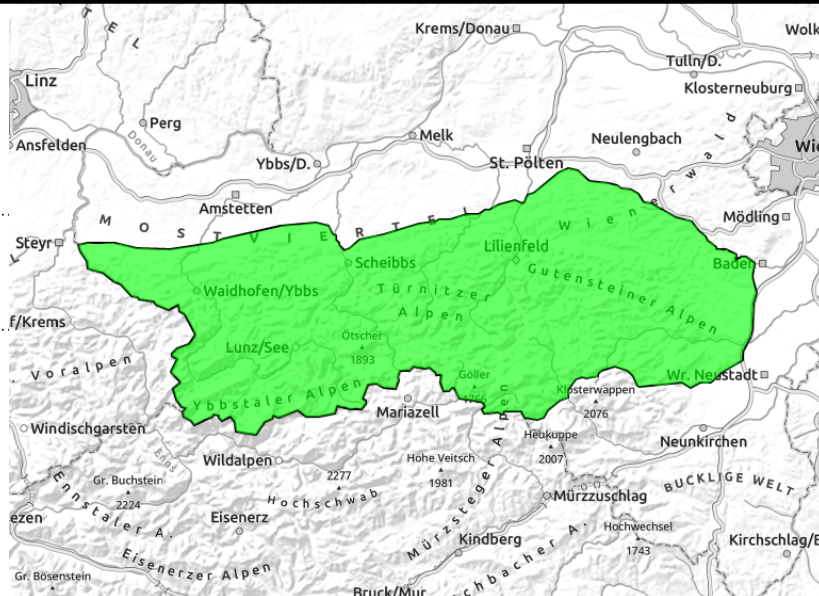
07.01.2021

Regionsbericht

Ybbstaler Alpen, Tuernitzer Alpen, Gutensteiner Alpen, Gippel - Goellergebiet



dünne, kammnahe
Tribschneelinsen



Geringe Lawinengefahr - vereinzelt dünne Tribschneelinsen beachten

Die Lawinengefahr ist gering. Nur in höher gelegenen, schattseitigen Einfahrtsbereichen steiler Rinnen und hinter Geländekanten existieren kleinräumig Gefahrenstellen im Altschnee. Diese wurden durch eine dünne Neuschneeauflage überdeckt. In kammnahen, ostexponierten Bereichen entstehen durch den lebhaften Westwind frische, dünne aber meist gut erkennbare Tribschneelinsen.

Schneedeckenaufbau

Vom Göller westwärts fielen in der Nacht auf Mittwoch zwischen 5 und 10cm Neuschnee. Er lagerte sich als lockere Auflage auf aperaturen Boden bzw. einer gesetzten Altschneedecke ab. Mit lebhaftem Westwind entstehen in höhergelegenen, kammnahen Bereichen der Exposition Ost dünne Tribschneelinsen. In höheren, schattseitigen Lagen überdeckte der Neuschnee noch kleinräumig bestehende ältere Tribschneelinsen, diese Gefahrenstellen treten jedoch nur vereinzelt auf. Die Schneedecke ist generell unterdurchschnittlich und für eine lohnende Skitour meist zu geringmächtig.

Wetter

Einige Wolken sorgen besonders in den Ybbstaler und Tuernitzer Alpen für ein paar Schneeflocken. Letzte Schneeschauer klingen aber um die Mittagszeit ab, dann zeigt sich immer öfter die Sonne. Der Westwind ist speziell in der ersten Tageshälfte stellenweise lebhaft und verschärft bei Temperaturen um -7 Grad in 1500m das Kälteempfinden.

Tendenz

Bei niederschlagsfreien aber kaltem Bergwetter kaum Änderung der Lawinensituation.

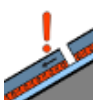
Lawinenprobleme



Neuschnee



Tribschnee



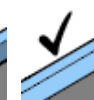
Altschnee



Nassschnee

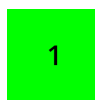


Gleitschnee



Günstig

Gefahrenstufen



1
gering



2
mäßig



3
erheblich

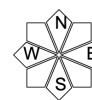


4
groß



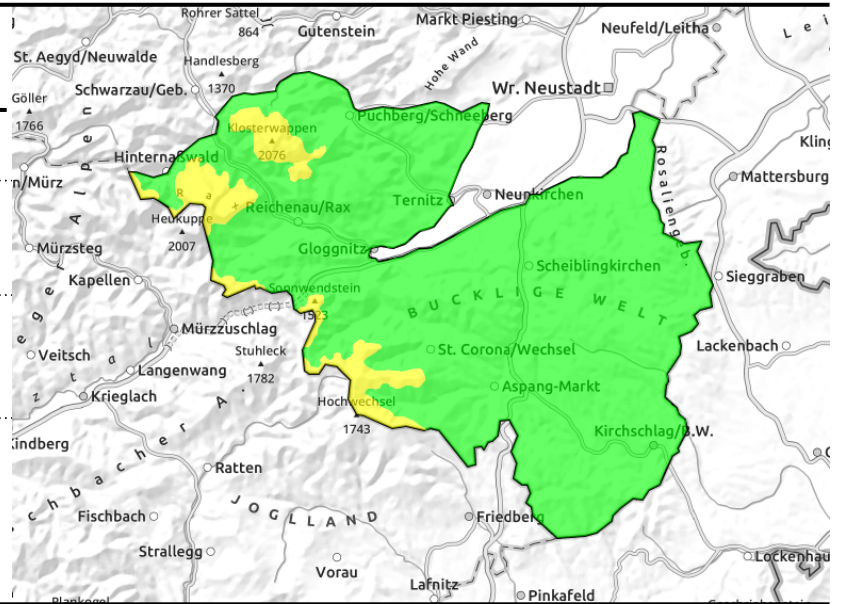
5
sehr groß

Exposition



07.01.2021**Regionsbericht****Rax - Schneeberggebiet, Semmering - Wechselgebiet**

Waldgrenze

dünn, kammnahe
Tribschneelinsenoberhalb der Waldgrenze, in
steilen Rinnen und Mulden**Über der Waldgrenze frischer Tribschnee sowie lokales Altschneeproblem bei mäßiger Lawinengefahr**

Über der Waldgrenze herrscht mäßige, ansonsten gering Lawinengefahr. Vereinzelt Gefahrenstellen befinden sich im Altschnee in Einfahrtsbereichen sehr steiler, schattseitigen Rinnen sowie hinter Geländekanten. Hier kann die Schneedecke durch Zusatzbelastung gestört werden. Zudem bilden sich in kammnahem, ostexponiertem Gelände mit lebhaftem Westwind frische, dünne Tribschneebereiche aus, die beachtet werden müssen aber meist gut erkennbar sind.

Schneedeckenaufbau

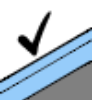
In der Nacht auf Mittwoch fielen zwischen Rax und Wechsel bei meist schwachem Windeinfluss zwischen 5 und 15cm Neuschnee. Er wurde als lockere Auflage auf aperaturen Boden bzw. einer meist gesetzten Altschneedecke abgelagert. Mit lebhaftem Westwind entstehen in ostexponierten Rinnen bzw. hinter Geländekanten dünne frische Tribschneelinsen, die sich nur schlecht mit der bestehenden Schneedecke (weiche Neuschneeauflage) verbinden. In schattseitigen Hochlagen schreitet temperaturbedingt die Umwandlung der geringmächtigen Altschneedecke (Boden, im Bereich von Krusten) zu lockeren, kantigen Formen voran. Die Schneedecke ist generell unterdurchschnittlich und für eine lohnende Skitour oft nicht ausreichend.

Wetter

Es bleibt niederschlagsfreies, jedoch ziehen neben sonnigen Phasen oft Wolken durch. Der Westwind ist speziell in der ersten Tageshälfte oft lebhaft und verschärft bei Temperaturen um -7 Grad in 1500m das Kälteempfinden.

Tendenz

Bei niederschlagsfreien aber kaltem Bergwetter kaum Änderung der Lawinensituation.

Lawinprobleme

Neuschnee

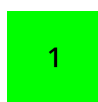
Tribschnee

Altschnee

Nassschnee

Gleitschnee

Günstig

Gefahrenstufen

1

2

3

4

5

gering

mäßig

erheblich

groß

sehr groß

Exposition