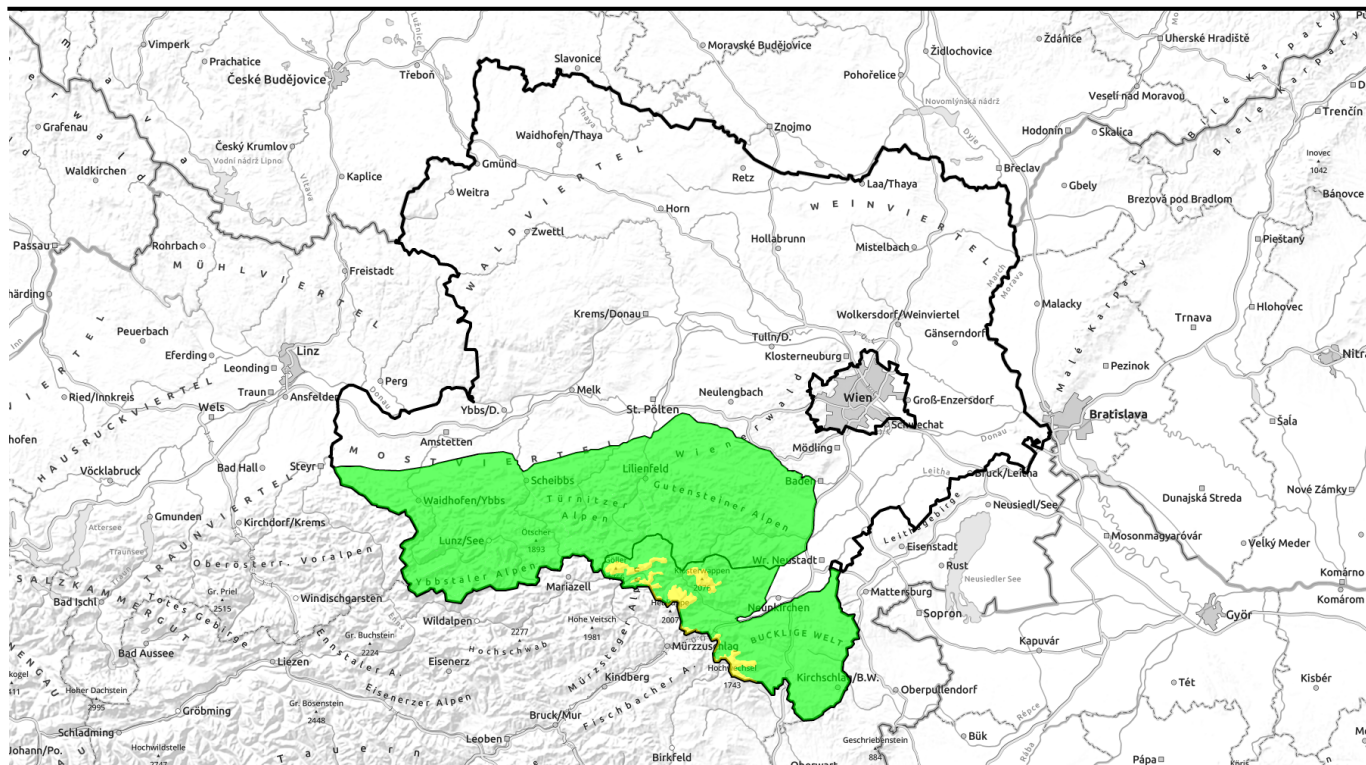


# 03.01.2021



## Mäßige Lawinengefahr durch schattseitiges Tribschneeproblem!

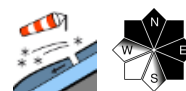


Ybbstaler Alpen, Tuernitzer Alpen, Gutensteiner Alpen



Waldgrenze

Gippel - Goellergebiet, Rax - Schneeberggebiet, Semmering - Wechselgebiet



### Lawinprobleme

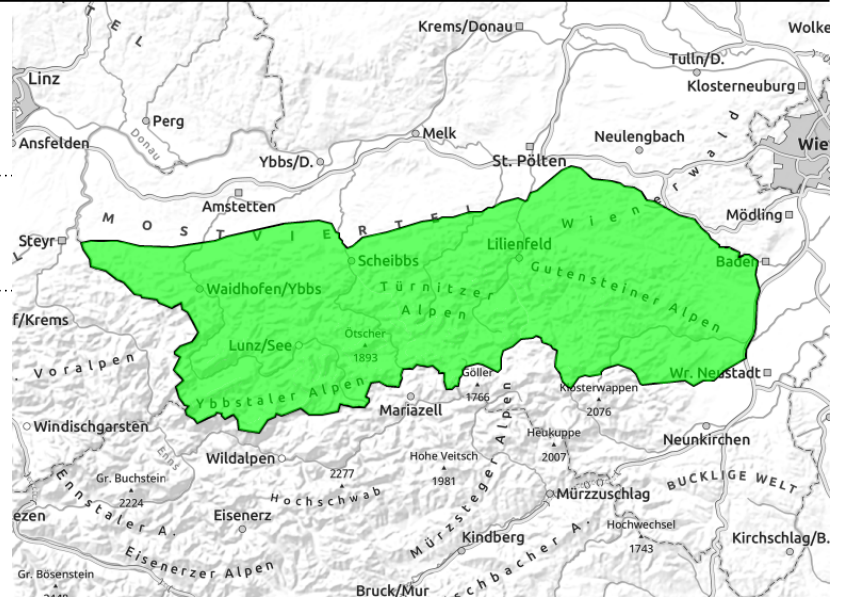


### Gefahrenstufen



### Exposition



**03.01.2021****Regionsbericht****Ybbstaler Alpen, Tuernitzer Alpen,  
Gutensteiner Alpen**dünn, kammnahe  
Tribschneelinsen**Geringe Lawinengefahr bei geringen Schneehöhen.**

Die Lawinengefahr wird mit gering bewertet, allerdings befinden sich weiterhin in Einfahrtsbereichen steiler Rinnen und hinter Geländekanten kleinräumige Gefahrenstellen. Besonders schattseitig kann überwiegend durch große Zusatzbelastung eine Schneebrettlawine ausgelöst werden. Ansonsten sind die Kämme und Grate abgeblasen und eisig.

**Schneedeckenaufbau**

Südseitig ist die Schneeaufgabe schon deutlich von der Sonne angegriffen, in Kammnähe wurde durch den stetigen Südwind älterer Schnee eingefrachtet und lagert sich schattseitig als teils störanfällige Tribschneelinsen ab. Im Allgemeinen ist die Schneelage aber noch unterdurchschnittlich für die Jahreszeit.

**Wetter**

In der Nacht auf Sonntag schneit es in der Grenzregion zur Steiermark über 1000m Seehöhe geringe Mengen, in der Früh klingt der Niederschlag rasch ab. Die Berge sind am Sonntag anfangs oft noch in Wolken gehüllt, es lockert aber im Laufe des Tages auf. Der Wind weht lebhaft aus südlichen Richtungen und die Temperaturen liegen zu Mittag in 1500m um -1 Grad.

**Tendenz**

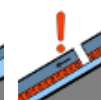
Am Montag gestaltet sich der Nebel in den Tälern hartnäckig, aber die Gipfel sind anfangs noch in der Sonne, ehe sie am Nachmittag auch in den Wolken verschwinden. Das Temperaturniveau sinkt, in 1500m hat es zu Mittag maximal -3 Grad und es bleibt trocken. Der Wind weht schwach aus Süd. Die wenigen Gefahrenstellen bleiben erhalten.

**Lawinprobleme**

Neuschnee



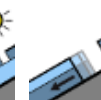
Tribschnee



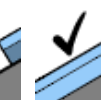
Altschnee



Nassschnee



Gleitschnee



Günstig

**Gefahrenstufen**

1

gering



2

mäßig



3

erheblich



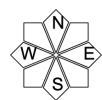
4

groß



5

sehr groß

**Exposition**

**03.01.2021**

## Regionsbericht

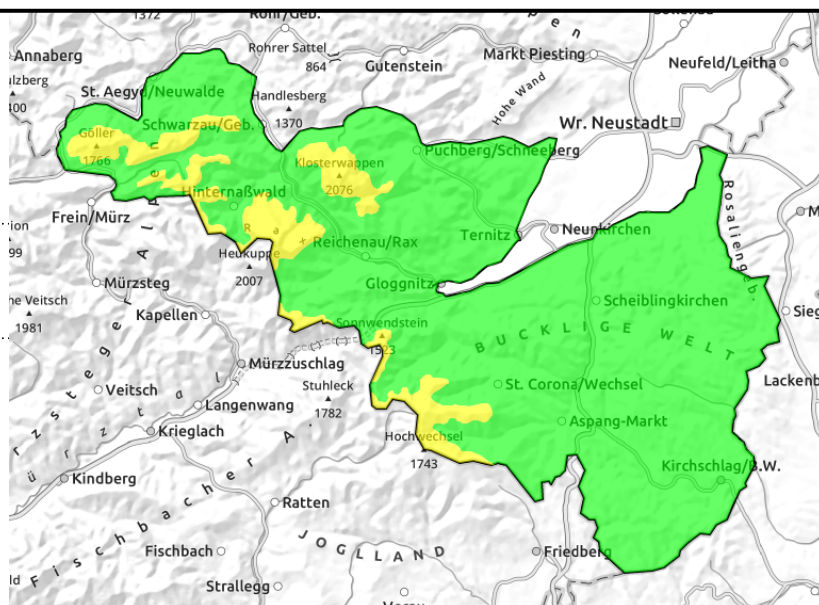
**Gippel - Goellergebiet, Rax -  
Schneeberggebiet, Semmering -  
Wechselgebiet**



Waldgrenze



oberhalb der Waldgrenze



## Mäßige Lawinengefahr über der Waldgrenze durch störanfälligen Triebsschnee!

Über der Waldgrenze wird die Lawinengefahr mit mäßig ansonsten mit gering beurteilt. Die Gefahrenstellen befinden sich besonders in den Expositionen Nordwest über Nord bis Ost in Einfahrtbereichen steiler Rinnen und hinter Geländekanten. Hier können bereits durch geringe Zusatzbelastung die Triebsschneeablagerungen gestört werden und eine Schneebrettlawine ausgelöst werden.

### Schneedeckenaufbau

Südseitig hat sich die Schneeeauflage bereits etwas gesetzt, schattseitig bilden sich mit dem stetigen Südwind weitere Triebsschneelinsen. Dort bilden weichere Schichten innerhalb der Triebsschneelinsen aufgrund wechselnder Windverhältnisse Schwachschichten aus. In den windgeschützten Bereichen und unterhalb der Waldgrenze gibt es teils noch Pulver.

### Wetter

In der Nacht auf Sonntag schneit es in der Grenzregion zur Steiermark über 1000m Seehöhe bis zu 10cm Neuschnee, wobei der Schwerpunkt östlich vom Semmering liegt. In der Früh klingt der Niederschlag rasch ab. Am Vormittag dominieren noch die Wolken, auf den Bergen lockert es tagsüber aber auf während unter 1200m hartnäckige Schichtbewölkung hängen bleibt. Der Wind weht lebhaft aus südlichen Richtungen und die Temperaturen liegen zu Mittag in 1500m um -1 Grad.

### Tendenz

Am Montag hüllt hochnebelartige Bewölkung die Berge ein, nur die höchsten Gipfel ragen heraus. Das Temperaturniveau sinkt, in 1500m hat es zu Mittag maximal -3 Grad und es bleibt trocken. Der Wind weht schwach aus Süd. Die Lawinengefahr bleibt mäßig.

#### Lawinenprobleme



Neuschnee

Triebsschnee

Altschnee

Nassschnee

Gleitschnee

Günstig

#### Gefahrenstufen



1

2

3

4

5

gering

mäßig

erheblich

groß

sehr groß

#### Exposition

