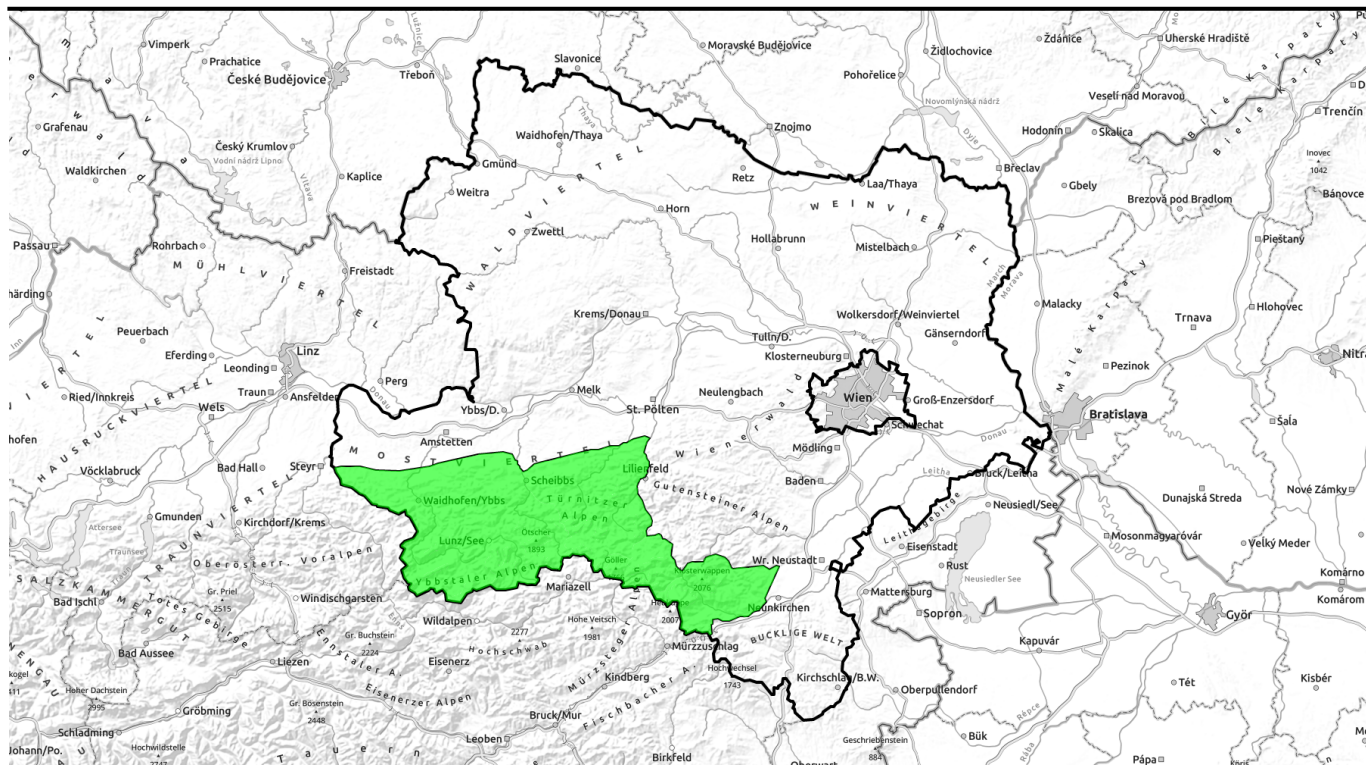


26.12.2020



# Stellenweise herrscht geringe Lawinengefahr.



Gippel - Goellergebiet, Rax -  
Schneeberggebiet, Ybbstaler Alpen,  
Tuernitzer Alpen



### Lawinprobleme



### Gefahrenstufen

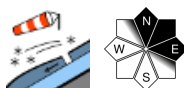


### Exposition

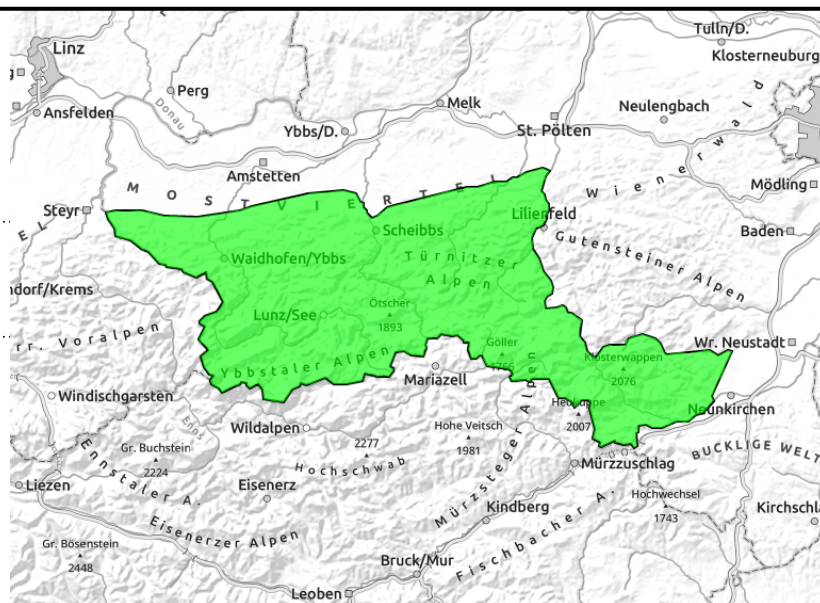


## Regionsbericht

**Gipfel - Goellergebiet, Rax -  
Schneeberggebiet, Ybbstaler Alpen,  
Tuernitzer Alpen**



oberhalb der Waldgrenze



### Durch etwas Neu- und Trieb Schnee besteht in den Hochlagen zum Teil geringe Lawinengefahr.

Durch etwas Neu- und dünneren Trieb Schnee herrscht in den Hochlagen zum Teil geringe Lawinengefahr. Die frische Auflage überdeckt apere Bereiche oder durchbrochene Altschneefelder in den Hochlagen. Gefahrenstellen in Form von Trieb Schneelinsen existieren nur ganz vereinzelt hinter Geländeübergängen.

#### Schneedeckenaufbau

Die Schneezuwächse bis Freitagmitternacht liegen bei maximal 15 bis 20cm. Durch zeitweilige Windeinwirkung sind in exponierten Hochlagen vereinzelt kleinräumige Trieb Schneelinsen entstanden. Aufgrund der geringen Altschneereserven und dem auch nicht sehr ergiebig ausgefallenen Weihnachtsschnee ist die Schneesituation für Ende Dezember in Niederösterreich nach wie vor stark unterdurchschnittlich.

#### Wetter

Die meist Zeit über dominieren dichtere, tiefe Wolken, aus denen auch die eine oder andere Schneeflocke fallen kann. Es weht mäßiger bis starker, im Gipfelniveau zeitweise auch stürmischer Wind aus nordwestlichen Richtungen. Die Temperaturen gehen weiter zurück und liegen zu Mittag in 1500m bei frischen -11 Grad.

#### Tendenz

Für Sonntag kündigt sich eine Wetterbesserung an, wobei es bei sonnigen Verhältnissen mit Plusgraden in 1500m wieder deutlich milder wird. Aus heutiger Sicht zeichnet sich kein lawinenrelevanter Neuschnee ab, wodurch sich die Lawinengefahr nicht wesentlich ändern wird.

#### Lawinenprobleme



Neuschnee

Trieb Schnee

Altschnee

Nassschnee

Gleitschnee

Günstig

#### Gefahrenstufen



1

2

3

4

5

gering

mäßig

erheblich

groß

sehr groß

#### Exposition

