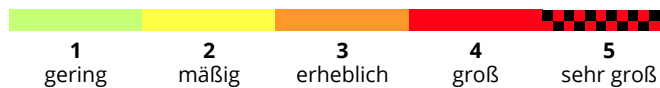
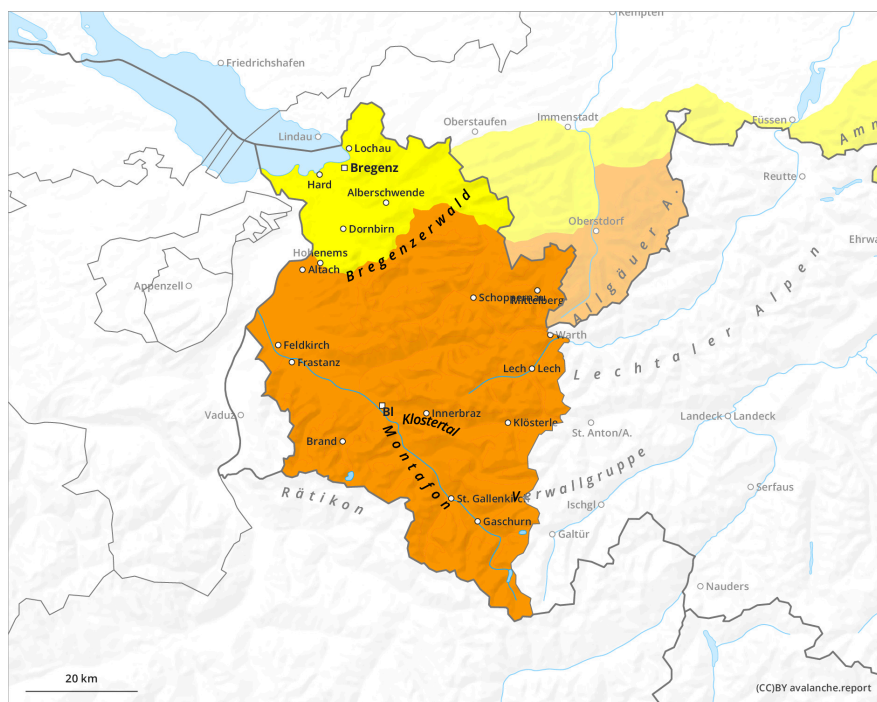


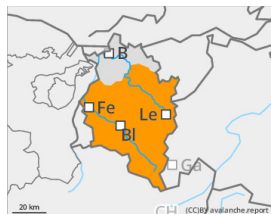
## verbreitet erhebliche Lawinengefahr



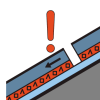
## Gefahrenstufe 3 - Erheblich



**Tendenz: Lawinengefahr bleibt gleich** →  
am Dienstag, 7. April 2026



Nassschnee



Altschnee



2200m



Tribschnee



1800m

## bereits ab den Morgenstunden erhebliche Lawinengefahr

Die Schneedecke ist bis in hohe Lagen durch fehlende Abstrahlung, teilweise Regen und milde Temperaturen geschwächt. Aus sehr steilem Gelände aller Expositionen sind nasse Rutsche und Lawinen zu erwarten. Solche können auch groß werden. An schneereicheren, steilen Grashängen sind auch Gleitschneelawinen möglich. Vorsicht unter Gleitschneerissen. Zudem sind mittlere Lawinenauslösungen durch Wintersportler im älteren Tribschnee sowie in hochgelegenen Schattenhängen im schwachen Altschnee möglich.

## Schneedecke

Die Altschneedecke ist bis über 2000 m hinauf bereits in den Morgenstunden geschwächt. Untertags führen milde Temperaturen und Einstrahlung zur weiteren Durchfeuchtung und rasch zu einem weiteren Festigkeitsverlust. Oberhalb der Waldgrenzen sind ältere Trieschneeansammlungen teilweise noch störfähig. Im hochgelegenen, schattseitigen Steilgelände weist die Altschneedecke teilweise noch ungünstige Zwischenschichten und ein schlechtes Fundament auf.

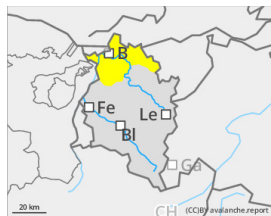
## Wetter

In der Nacht trübt es rasch ein und aus Nordwesten ziehen teils kräftige Regenschauer auf. Der Montag startet mit dichten, tiefbasigen Wolken und letzten Schauern. Vormittags wird es freundlicher. Temperatur in 2000 m von 1 bis 6 Grad, in 3000m von -4 bis 0 Grad. Höhenwind: lebhaft bis kräftig aus West

## Tendenz

Tageszeitlicher Anstieg der Lawinengefahr.

## Gefahrenstufe 2 - Mäßig



**Tendenz: Lawinengefahr bleibt gleich** →

am Dienstag, 7. April 2026



Nassschnee



### nasse Lawinen sind die Hauptgefahr

Die Schneedecke ist durch fehlende Abstrahlung, teilweise Regen und milde Temperaturen geschwächt. Aus sehr steilem Gelände aller Expositionen sind nasse Rutsche und Lawinen mittlerer Größe möglich. An schneereicheren, steilen Grashängen sind auch Gleitschneelawinen möglich. Vorsicht unter Gleitschneerissen.

### Schneedecke

Die Altschneedecke ist bis über 2000 m hinauf bereits in den Morgenstunden geschwächt. Untertags führen milde Temperaturen und Einstrahlung zur weiteren Durchfeuchtung und rasch zu einem weiteren Festigkeitsverlust.

### Wetter

In der Nacht trübt es rasch ein und aus Nordwesten ziehen teils kräftige Regenschauer auf. Der Montag startet mit dichten, tiefbasigen Wolken und letzten Schauern. Vormittags wird es freundlicher. Temperatur in 2000 m von 1 bis 6 Grad, in 3000m von -4 bis 0 Grad. Höhenwind: lebhaft bis kräftig aus West

### Tendenz

Nasse Lawinen bleiben weiterhin die Hauptgefahr.