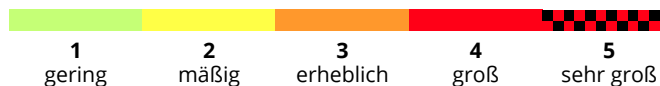
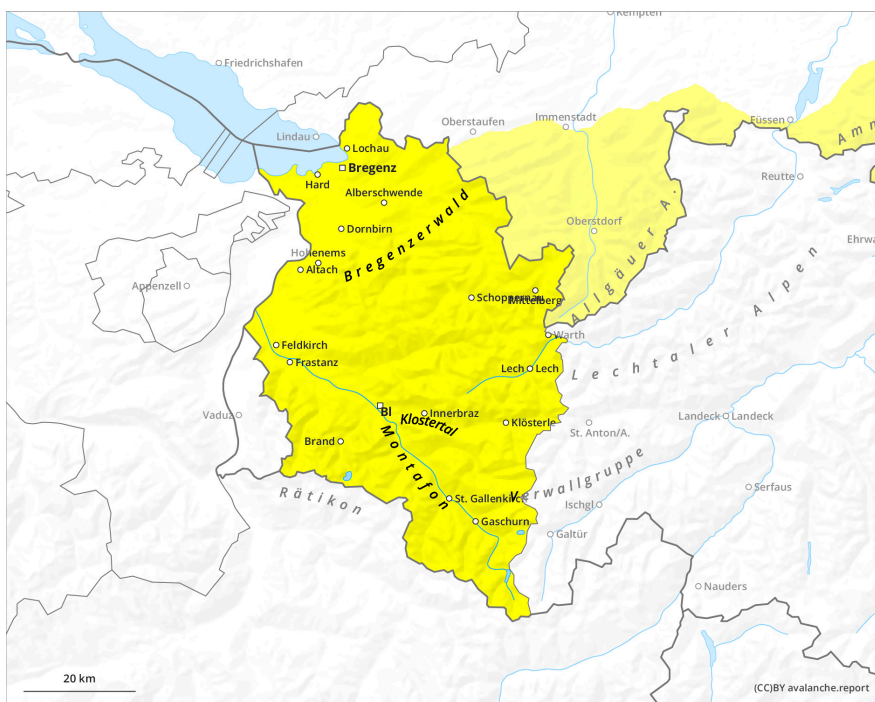


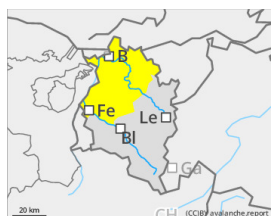
bei überlegter Gelände- und Routenwahl verbreitet gute Tourenbedingungen



Gefahrenstufe 2 - Mäßig



Tendenz: Lawinengefahr steigt
 am Sonntag, 5. April 2026



Triebschnee



Gleitschnee



überwiegend günstige Tourenbedingungen

Schneebrettlawinen können mit großer Zusatzbelastung ausgelöst werden und mittlere Größe erreichen. Gefahrenstellen befinden sich im kammnahen Steilgelände, hinter Geländekanten und in eingewehten Rinnen und Mulden. Aus sehr steilem Gelände sind mit Einstrahlung und Erwärmung Lockerschneelawinen möglich. An steilen Grashängen nimmt die Gleitschneeaktivität weiter etwas zu.

Schneedecke

Neu- und Triebschnee der Vortage konnten sich weiter setzen und zunehmend verfestigen. Auch die jüngsten Triebschneeanisammlungen konnten sich zunehmend stabilisieren. Die Altschneedecke ist überwiegend gut verfestigt und kompakt.

Wetter

Die Berge stecken am Vormittag häufig in Wolken und Nebel. Zeitweise kann es daraus leicht schneien. Nachmittags beginnende Auflockerung und zunehmend sonnig. Temperatur in 2000 m von -2 auf +3 Grad, in 3000 m von -6 auf -2 Grad. Höhenwind: lebhaft, nachmittags mäßig aus Nordwest

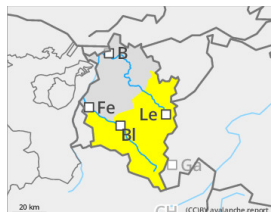
Tendenz

Am Osterwochenende steigt mit deutlicher tageszeitlicher Erwärmung die Gefahr nasser Lawinen an.

Gefahrenstufe 2 - Mäßig



Tendenz: Lawinengefahr steigt
am Sonntag, 5. April 2026



Neuschnee



2000m



Altschnee



2200m



Gleitschnee



2000m

überwiegend gute Tourenbedingungen

Schneebrettlawinen können vor allem mit großer Zusatzbelastung ausgelöst werden und mittlere Größe erreichen. Gefahrenstellen befinden sich im kammnahen Steilgelände, hinter Geländekanten und in eingewehten Rinnen und Mulden. Vor allem in der Nordhälfte der Hochlagen können Lawinen vereinzelt auch in Schwachschichten im obersten Meter der Schneedecke anreißen. Aus sehr steilem Gelände sind mit Einstrahlung und Erwärmung Lockerschneelawinen möglich. An steilen Grashängen nimmt die Gleitschneeaktivität weiter zu.

Schneedecke

Neu- und Triebsschnee der Vortage konnten sich zunehmend setzen und etwas verfestigen. In schattseitigen Hängen und Bereichen mit flacher Sonneneinstrahlung sind die obersten Schichten oft noch weich. Vor allem in höheren Kamm- und Passlagen ist kleinräumig frischer und älterer Triebsschnee noch störanfällig. Der Mittelteil der Schneedecke besteht verbreitet aus gut gesetzten, kompakten Schichten, die in Schattenhängen höherer Lagen ein schlechtes Altschneefundament überlagern.

Wetter

Die Berge stecken am Vormittag häufig in Wolken und Nebel. Zeitweise kann es daraus leicht schneien. Nachmittags beginnende Auflockerung und zunehmend sonnig. Temperatur in 2000 m von -2 auf +3 Grad, in 3000 m von -6 auf -2 Grad. Höhenwind: lebhaft, nachmittags mäßig aus Nordwest

Tendenz

Am Osterwochenende sind mit sehr milden Temperaturen zunehmend nasse Lawinen zu erwarten.