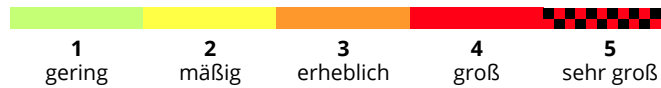
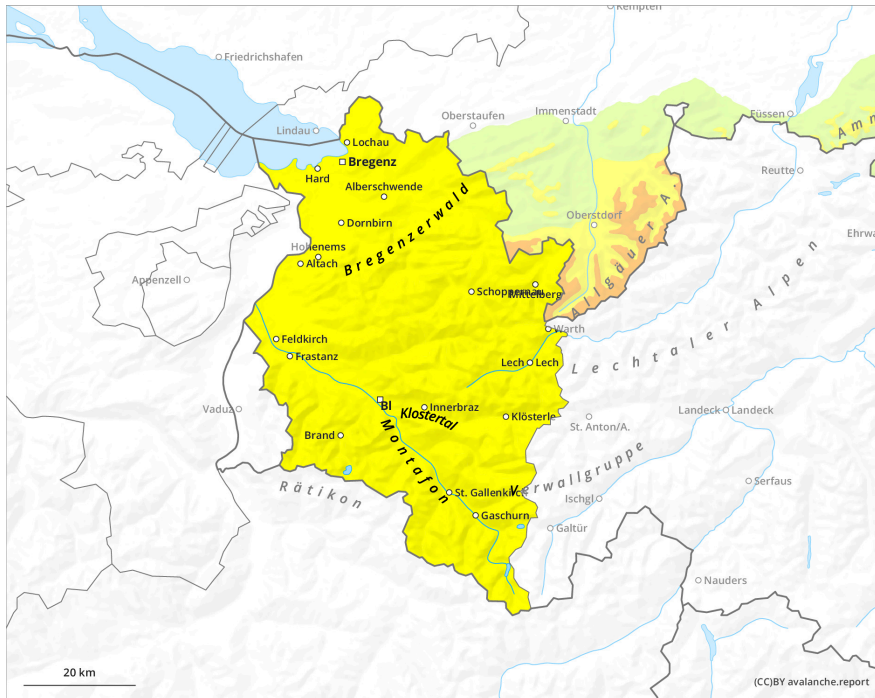


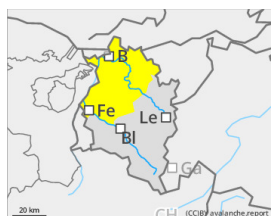
bei guter Gelände- und Routenwahl günstige Tourenbedingungen



Gefahrenstufe 2 - Mäßig



Tendenz: Lawinengefahr steigt
 am Samstag, 4. April 2026



Neuschnee



1600m



Gleitschnee



überwiegend günstige Tourenbedingungen

Schneebrettlawinen können mit großer Zusatzbelastung ausgelöst werden und mittlere Größe erreichen. Gefahrenstellen befinden sich im kammnahen Steilgelände, hinter Geländekanten und in eingewehten Rinnen und Mulden. Aus sehr steilem Gelände sind mit Einstrahlung und Erwärmung Lockerschneelawinen möglich. An steilen Grashängen nimmt die Gleitschneeaktivität allmählich zu.

Schneedecke

Neu- und Triebsschnee der Vortage konnten sich bereits etwas setzen und zunehmend verfestigen. Auch die jüngsten Triebsschneeanisammlungen konnten sich zunehmend stabilisieren. Die Altschneedecke ist überwiegend gut verfestigt und kompakt.

Wetter

Es wird recht sonnig. Anfangs ein paar Hangnebel, sonst sind die Sichten meist sehr gut. Die Milderung setzt sich in allen Höhenlagen fort. Temperatur in 2000 m: von -5 auf -2 Grad, in 3000 m von -9 bis -6 Grad. Höhenwind: mäßig aus Nord

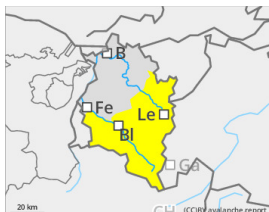
Tendenz

Am Osterwochenende steigt mit deutlicher tageszeitlicher Erwärmung die Gefahr nasser Lawinen an.

Gefahrenstufe 2 - Mäßig



Tendenz: Lawinengefahr steigt
am Samstag, 4. April 2026



Neuschnee



1800m



Gleitschnee



2000m



Altschnee



2200m

meist gute Tourenbedingungen

Schneebrettlawinen können mit großer Zusatzbelastung ausgelöst werden und mittlere Größe erreichen. Gefahrenstellen befinden sich im kammnahen Steilgelände, hinter Geländekanten und in eingewehten Rinnen und Mulden. Vor allem in höhergelegenen West-, Nord- und Osthängen können Lawinen auch in Schwachschichten im obersten Meter der Schneedecke anreißen und mittelgroß groß werden. Aus sehr steilem Gelände sind mit Einstrahlung und Erwärmung Lockerschneelawinen möglich. An steilen Grashängen nimmt die Gleitschneeaktivität allmählich zu.

Schneedecke

Neu- und Triebsschnee der Vortage konnten sich zunehmend setzen und etwas verfestigen. Vor allem in höheren Kamm- und Passlagen sind kleinräumig frische und ältere Triebsschneeansammlungen noch störanfällig. Der Mittelteil der Schneedecke besteht verbreitet aus gut gesetzten, kompakten Schichten, die in Schattenhängen höherer Lagen ein schlechtes Altschneefundament überlagern.

Wetter

Es wird recht sonnig. Anfangs ein paar Hangnebel, sonst sind die Sichten meist sehr gut. Die Milderung setzt sich in allen Höhenlagen fort. Temperatur in 2000 m: von -5 auf -2 Grad, in 3000 m von -9 bis -6 Grad. Höhenwind: mäßig aus Nord

Tendenz

Am Osterwochenende sind mit steigenden Temperaturen zunehmend nasse Lawinen zu erwarten.