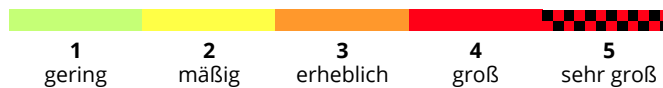
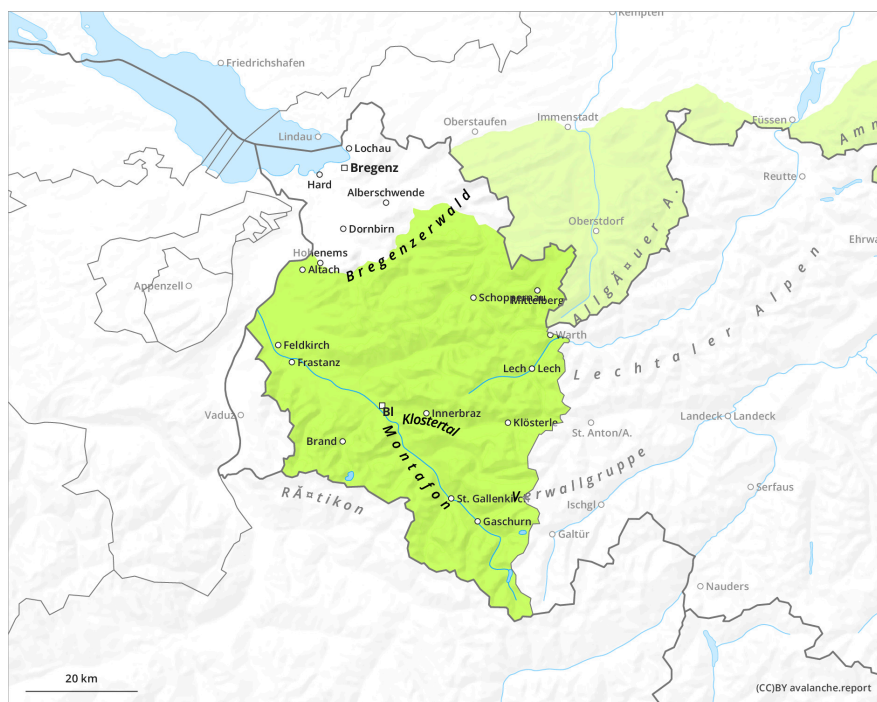
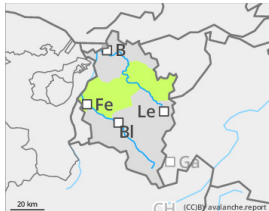


weiterhin geringe Lawinengefahr



Gefahrenstufe 1 - Gering



Tendenz: Lawinengefahr bleibt gleich
am Sonntag, 28. Dezember 2025



wenig Schnee und geringe Lawinengefahr

Lawinen können vereinzelt im extremen Steilgelände ausgelöst werden. Sie sind jedoch meist klein. Das Absturz- und Verletzungsrisiko überwiegt jenes einer Verschüttung. Aus Bereichen mit genügend Schnee sind vereinzelt kleine Gleitschneelawinen möglich.

Schneedecke

Spuren von Neuschnee überdecken teilweise eine oberflächlich verharschte, meist harte Altschneedecke. Diese weicht untertags vor allem an Sonnenhängen etwas auf. Südseitige Lagen sind bis weit hinauf bereits ausgeapert. Der Lawinenwarndienst hat derzeit nur wenige Informationen aus dem Gelände.

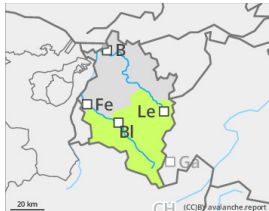
Wetter

Oberhalb des Hochnebels strahlend sonnig mit tiefblauem Himmel. Dazu mild für die Jahreszeit. Temperaturen in 2000 m: -2 bis +6 Grad, in 3000 m: -7 bis 0 Grad. Höhenwind: schwach bis mäßig aus Ost, nachmittags bis abends auf Nordost drehend.

Tendenz

Keine wesentliche Änderung und geringe Lawinengefahr.

Gefahrenstufe 1 - Gering



Tendenz: Lawinengefahr bleibt gleich
am Sonntag, 28. Dezember 2025



vereinzelte Gefahrenstellen im Altschnee

Lawinen können im Hochgebirge vereinzelt in sehr steilen Schattenhängen im schwachen Altschnee ausgelöst werden. Sie sind meist klein. Das Absturz- und Verletzungsrisiko überwiegt jenes einer Verschüttung. In sehr hohen Lagen sind kleinräumig frische, meist aber nur kleine Tribschneeansammlungen zu beachten.

Schneedecke

Spuren von Neuschnee überdecken teilweise eine oberflächlich verharschte, meist harte Altschneedecke. Diese weicht untertags vor allem an Sonnenhängen etwas auf. In hohen Lagen sind lokal kleinräumige Einwehungen anzutreffen. In schattseitigen Lagen des Hochgebirges sind vereinzelt noch Schwachschichten in der Schneedecke vorhanden. An der Oberfläche findet sich teilweise auch Oberflächenreif. Südseitige Lagen sind bis weit hinauf bereits ausgeapert. Der Lawinenwarndienst hat derzeit nur wenige Informationen aus dem Gelände.

Wetter

Strahlend sonnig mit tiefblauem Himmel. Dazu mild für die Jahreszeit. Temperaturen in 2000 m: -2 bis +6 Grad, in 3000 m: -7 bis 0 Grad. Höhenwind: schwach bis mäßig aus Ost, nachmittags bis abends auf Nordost drehend.

Tendenz

Die Lawinengefahr bleibt weiter gering.