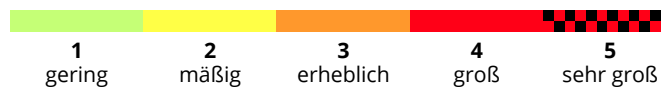
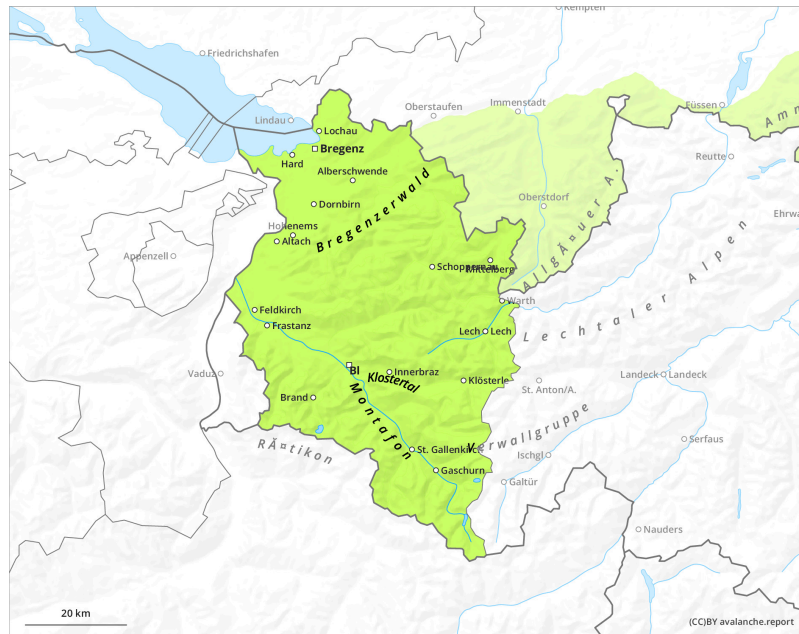
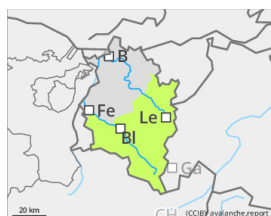


überwiegend geringe Lawinengefahr - vorsicht in sehr steilen Schattenhängen des Hochgebirges



Gefahrenstufe 1 - Gering



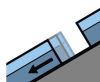
Tendenz: Lawinengefahr bleibt gleich
am Mittwoch, 17. Dezember 2025



Altschnee



2400m



Gleitschnee



2200m

vereinzelte Gefahrenstellen im Altschnee und einzelne Gleitschneelawinen

Lawinen können oberhalb etwa 2400 m in sehr steilen Schattenhängen vereinzelt im schwachen Altschnee ausgelöst werden. Sie sind meist klein. Das Absturz- und Verletzungsrisiko überwiegt jenes einer Verschüttung. Es sind weiterhin einzelne, meist nur kleine Gleitschneelawinen an noch nicht entladenen, steilen Hängen mit glattem Untergrund möglich. Gleitschneerisse weisen auf die Gefahr hin.

Schneedecke

Über Nacht kann sich erneut ein brüchiger bis tragfähiger Harschdeckel bilden. Im Tagesverlauf weicht dieser besonders sonnseitig und in tieferen Lagen wieder auf. Südseitige Lagen apert bis weit hinauf zunehmend aus. In schattseitigen hohen Lagen oberhalb etwa 2400 m sind vereinzelt noch Schwachschichten in der Schneedecke vorhanden.

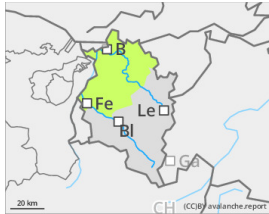
Wetter

Am Dienstag kommt kräftiger Föhn auf. Es bleibt dadurch trocken bei einem Mix aus abgeschwächtem Sonnenschein und ausgedehnten hohen Wolkenfeldern. Der stark bewölkte Wettereindruck ist den ganzen Tag dominierend. Abends lässt der Föhn wieder nach. Temperatur in 2000 m: bis +6 Grad, Höhenwind: stark, in Föhnlagen stürmisch aus Süd Südwind.

Tendenz

Mit Störungseinfluss stark bewölkt aber kaum Niederschlag. Weiterhin geringe Lawinengefahr.

Gefahrenstufe 1 - Gering



Tendenz: Lawinengefahr bleibt gleich
am Mittwoch, 17. Dezember 2025



Gleitschnee



wenig Schnee und geringe Lawinengefahr

Es sind weiterhin einzelne kleine Gleitschneelawinen an noch nicht entladenen steilen Hängen mit glattem Untergrund möglich. Gleitschneerisse weisen auf die Gefahr hin.

Schneedecke

Über Nacht kann sich erneut ein brüchiger bis tragfähiger Harschdeckel bilden. Untertags weicht dieser besonders sonnseitig und in tieferen Lagen wieder auf. Südseitige Lagen apern bis weit hinauf zunehmend aus.

Wetter

Am Dienstag kommt kräftiger Föhn auf. Es bleibt dadurch trocken bei einem Mix aus abgeschwächtem Sonnenschein und ausgedehnten hohen Wolkenfeldern. Der stark bewölkte Wettereindruck ist den ganzen Tag dominierend. Abends lässt der Föhn wieder nach. Temperatur in 2000 m: bis +6 Grad, Höhenwind: stark, in Föhnlagen stürmisch aus Süd Südwind.

Tendenz

Mit Störungseinfluss stark bewölkt aber kaum Niederschlag. Weiterhin geringe Lawinengefahr.