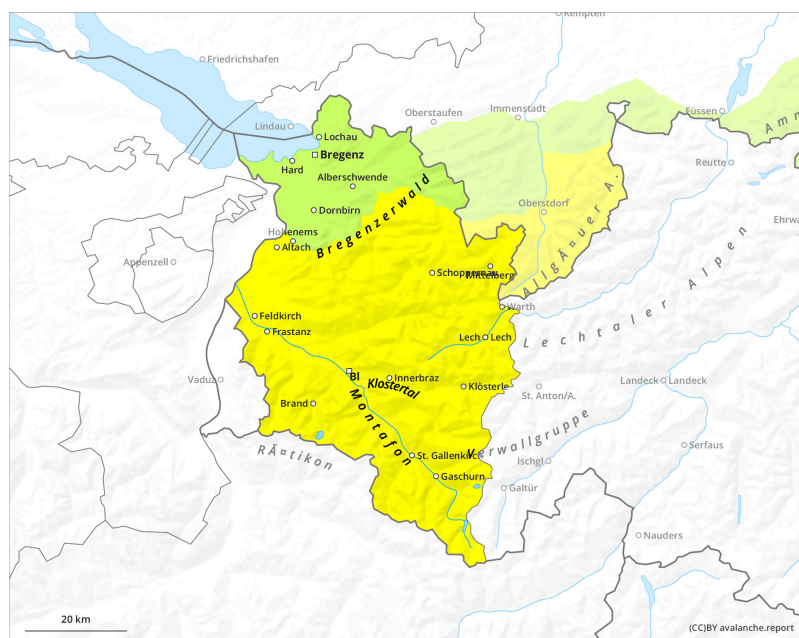


Gleitschnee und nasse Lawinen im Tagesverlauf beachten.



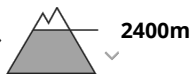
Gefahrenstufe 2 - Mäßig



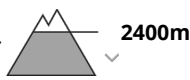
Tendenz: Lawinengefahr bleibt gleich
am Donnerstag, 11. Dezember 2025



Nassschnee



Gleitschnee



Triebsschnee



Schwacher Altschnee und Gleitschnee sind die Hauptgefahr.

Mit der tageszeitlichen Erwärmung und Sonneneinstrahlung sind meist nur mehr kleine nasse Lockerschneelawinen möglich. Weiterhin können auch Gleitschneelawinen an steilen Hängen mit glattem Untergrund spontan abrutschen. Schattseitig in Hochlagen sind ältere Triebsschneeansammlungen noch störanfällig. Meist nur kleine Schneebrettauslösungen durch Wintersportler sind möglich. Zudem können Schneebrettlawinen mit großer Zusatzbelastung teilweise im Altschnee ausgelöst werden. Vorsicht in hochgelegenen, sehr steilen Schattenhängen.

Schneedecke

Bis in höhere Lagen wurde die vorhandene Altschneedecke durch Regeneintrag geschwächt. Mit der guten nächtlichen Abstrahlung kann sich die Schneedecke oberflächlich verfestigen. Im Tagesverlauf weicht sie besonders sonnseitig wieder auf und die Gefahr von nassen Lawinen steigt etwas an. Älterer Triebsschnee ist in hohen Lagen vor allem schattseitig noch störanfällig. Auch sind in hohen Lagen vor allem schattseitig kantige Zwischenschichten in der Schneedecke vorhanden. Solche können teilweise noch gestört werden.

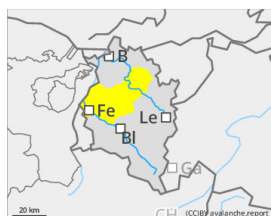
Wetter

Auf den Bergen wird es sehr sonnig und mild. Die Luft ist ausgesprochen trocken. Temperatur in 2000m: um +5 Grad, in 3000m: um +1 Grad. Höhenwind: schwach bis mäßig aus Südwesten

Tendenz

Die Gefahr von trockenen Lawinen nimmt weiter ab. Die Gefahr von nassen Lawinen unterliegt einem Tagesgang und steigt im Tagesverlauf leicht an.

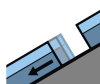
Gefahrenstufe 2 - Mäßig



Tendenz: Lawinengefahr bleibt gleich
am Donnerstag, 11. Dezember 2025 →



Nassschnee



Gleitschnee



Gleitschnee und nasse Lawinen im Tagesverlauf beachten.

Mit der tageszeitlichen Erwärmung und Sonneneinstrahlung sind meist nur mehr kleine nasse Lockerschneelawinen möglich. Weiterhin können auch Gleitschneelawinen an steilen Hängen mit glattem Untergrund spontan abrutschen. Schattseitig in Hochlagen sind ältere Tribschneeanisammlungen noch störanfällig. Meist nur kleine Schneebrettauslösungen durch Wintersportler sind möglich.

Schneedecke

Bis in höhere Lagen wurde die vorhandene Altschneedecke durch Regeneintrag geschwächt. Mit der guten nächtlichen Abstrahlung kann sich die Schneedecke oberflächlich verfestigen. Im Tagesverlauf weicht sie besonders sonnseitig wieder auf und die Gefahr von nassen Lawinen steigt etwas an. Älterer Tribschnee ist in hohen Lagen vor allem schattseitig noch störanfällig.

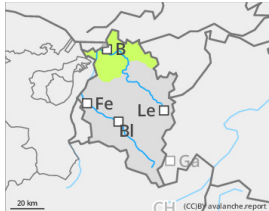
Wetter

Auf den Bergen wird es sehr sonnig und mild. Die Luft ist ausgesprochen trocken und die Fernsicht entsprechend gut. Temperatur in 2000m: um +5 Grad, in 3000m: um +1 Grad. Höhenwind: schwach bis mäßig aus Südwesten.

Tendenz

Die Gefahr von trockenen Lawinen nimmt weiter ab. Die Gefahr von nassen Lawinen unterliegt einem Tagesgang und steigt im Tagesverlauf leicht an.

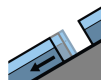
Gefahrenstufe 1 - Gering



Tendenz: Lawinengefahr bleibt gleich
am Donnerstag, 11. Dezember 2025



Nassschnee



Gleitschnee



Gleitschnee und nasse Lockerschneerutsche im Tagesverlauf.

Mit der tageszeitlichen Erwärmung und Sonneneinstrahlung sind nasse Lockerschneerutsche möglich. Weiterhin können auch Gleitschneelawinen an steilen Hängen mit glattem Untergrund spontan abrutschen. Aufgrund der geringen Schneemächtigkeit bleiben die Lawinen jedoch klein.

Schneedecke

Bis in höhere Lagen wurde die vorhandene Altschneedecke durch Regeneintrag geschwächt. Mit der guten nächtlichen Abstrahlung kann sich die Schneedecke oberflächlich verfestigen. Im Tagesverlauf weicht sie wieder auf und die Gefahr von nassen Lawinen steigt etwas an.

Wetter

Auf den Bergen wird es sehr sonnig und mild. Die Luft ist ausgesprochen trocken und die Fernsicht entsprechend gut. Temperatur in 2000m: um +5 Grad, in 3000m: um +1 Grad. Höhenwind: schwach bis mäßig aus Südwesten

Tendenz

Die Gefahr von nassen Lawinen unterliegt einem Tagesgang und steigt im Tagesverlauf leicht an.