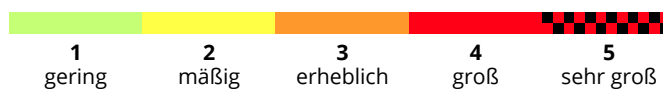
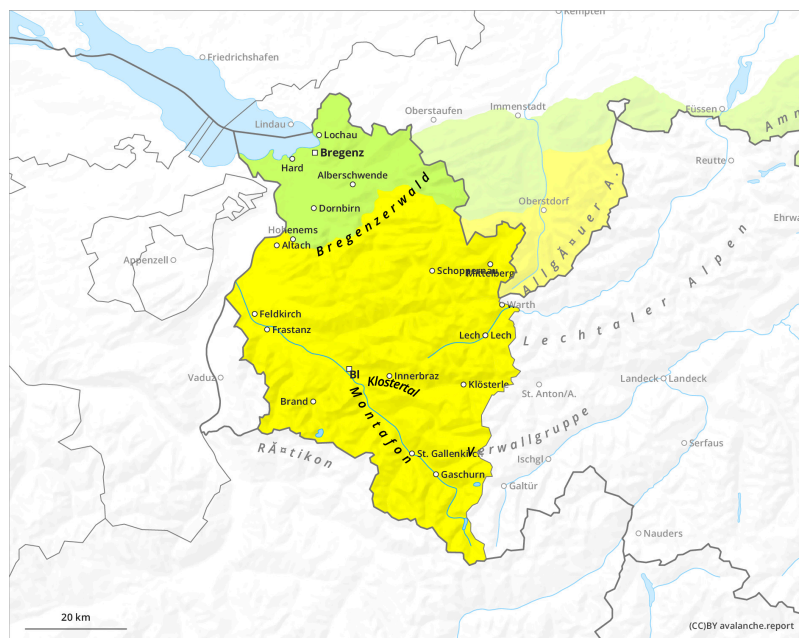
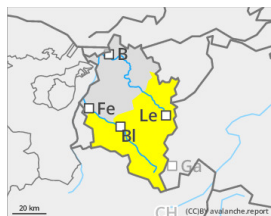


weiterhin nasse Lawinen - Tribschnee in Hochlagen beachten



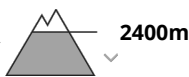
Gefahrenstufe 2 - Mäßig



Tendenz: Lawinengefahr bleibt gleich →
am Mittwoch, 10. Dezember 2025



Nassschnee



2400m



Tribschnee



2200m

weiterhin nasse Lawinen - Tribschnee in Hochlagen ist störanfällig

Durch die milden Temperaturen und die durch Regen geschwächte Schneedecke sind weiterhin kleine bis mittlere Nass- und Gleitschneelawinen möglich. Auch Wintersportler können nasse Lawinen auslösen. In Hochlagen entstanden frische, störanfällige Tribschneeansammlungen. Kleine bis mittlere Schneeboardauslösungen durch Wintersportler sind möglich. Zudem können Schneeboardlawinen mit großer Zusatzbelastung teilweise im Altschnee ausgelöst werden. Vorsicht in hochgelegenen, sehr steilen Schattenhängen.

Schneedecke

Bis in höhere Lagen wurde die vorhandene Altschneedecke durch Regeneintrag geschwächt. Am Montag wurden viele kleine, aber auch einige mittlere und vereinzelt große spontane Auslösungen beobachtet. Oberhalb ca. 2200 m gab es bis 30 cm Neuschnee. Mit kräftigem Wind wurde dieser verfrachtet und frischer Tribschnee gebildet. Solcher ist störanfällig. In hohen Lagen sind vor allem schattseitig kantige Zwischenschichten in der Schneedecke vorhanden. Solche können teilweise noch gestört werden.

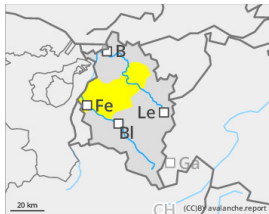
Wetter

Die Nacht auf Dienstag verläuft teilweise klar oder nur leicht bewölkt. Dienstag: Die Sonne scheint von früh bis spät. Hohe Wolkenfelder sorgen nur zeitweise für etwas diffuse Lichtverhältnisse. Die Luft ist sehr trocken und bietet gute Fernsicht. Temperatur in 2000 m: um +8 Grad, Höhenwind: im Hochgebirge noch mäßig aus Sektor West

Tendenz

Sonnig und sehr mild. Somit sind weiterhin kleine bis mittlere Nass- und Gleitschneelawinen möglich.

Gefahrenstufe 2 - Mäßig



Tendenz: Lawinengefahr bleibt gleich
am Mittwoch, 10. Dezember 2025



Nassschnee



nasse Lawinen sind die Hauptgefahr

Es besteht mäßige Lawinengefahr. Durch sehr milde Temperaturen und den Regeneintrag sind weiterhin nasse Rutsche und Gleitschneelawinen möglich. Auch Wintersportler können solche auslösen. Aufgrund der geringen Schneemächtigkeit bleiben die Lawinen jedoch meist klein, vereinzelt mittelgross.

Schneedecke

Mit dem Regen auf Montag wurde in tieferen und mittleren Lagen die vorhandene, geringmächtige Altschneedecke zunehmend geschwächt. Nachts kann sie sich oberflächlich leicht verfestigen. Untertags weicht sie rasch wieder auf. Oberhalb ca. 2000 m führte kräftiger Wind anfangs zu Verfrachtungen des Neuschnees und zu kleinen Tribschneeansammlungen.

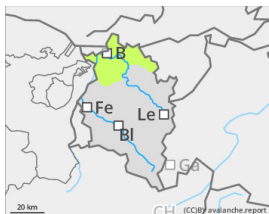
Wetter

Die Nacht auf Dienstag verläuft teilweise klar oder nur leicht bewölkt. Dienstag: Die Sonne scheint von früh bis spät. Hohe Wolkenfelder sorgen nur zeitweise für etwas diffuse Lichtverhältnisse. Die Luft ist sehr trocken und bietet gute Fernsicht. Temperatur in 2000 m: um +8 Grad, Höhenwind: im Hochgebirge noch mäßig aus Sektor West

Tendenz

Sonnig und sehr mild. Dadurch sind weiterhin kleine, vereinzelt mittlere Nass- und Gleitschneelawinen möglich.

Gefahrenstufe 1 - Gering



Tendenz: Lawinengefahr bleibt gleich
am Mittwoch, 10. Dezember 2025



Nassschnee



sehr mild und kleine nasse Lawinen

Es besteht geringe Lawinengefahr. Durch sehr milde Temperaturen sind nasse Rutsche und Gleitschneelawinen möglich. Aufgrund der geringen Schneemächtigkeit bleiben die Lawinen jedoch klein.

Schneedecke

Bis in mittlere Lagen wurde durch Regeneinfluss auf Montag die vorhandene, geringmächtige Altschneedecke zunehmend geschwächt. Nachts kann sie sich oberflächlich leicht verfestigen. Untertags weicht sie jedoch rasch wieder auf.

Wetter

Die Nacht auf Dienstag verläuft teilweise klar oder nur leicht bewölkt durch hohe Wolken. Dienstag: Die Sonne scheint von früh bis spät. Hohe Wolkenfelder sorgen nur zeitweise für etwas diffuse Lichtverhältnisse. Die Luft ist sehr trocken und bietet gute Fernsicht. Temperatur in 2000 m: um +8 Grad, Höhenwind: im Hochgebirge noch mäßig aus Sektor West

Tendenz

Sonnig und sehr mild. Kleine Nass- und Gleitschneelawinen sind weiterhin möglich.