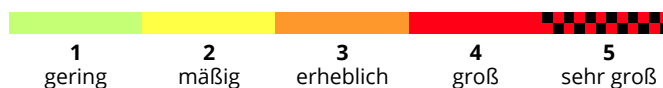
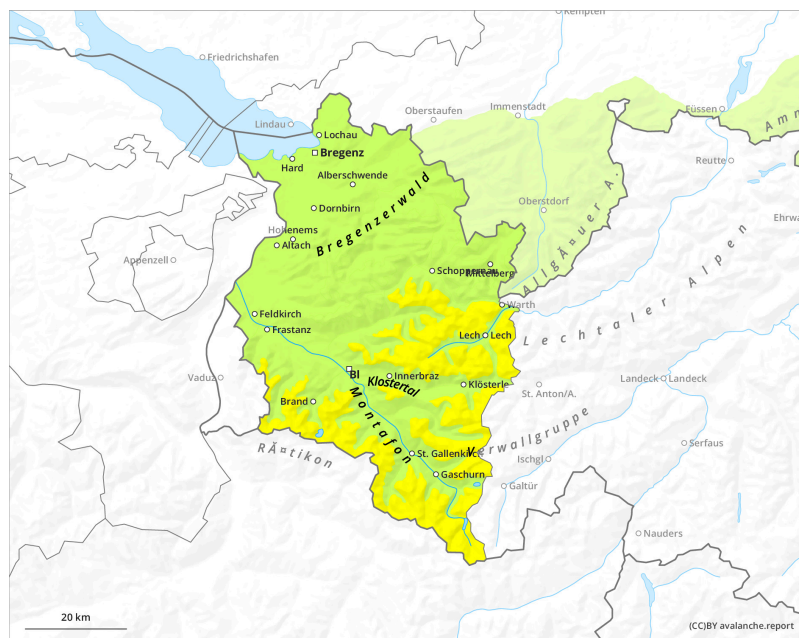
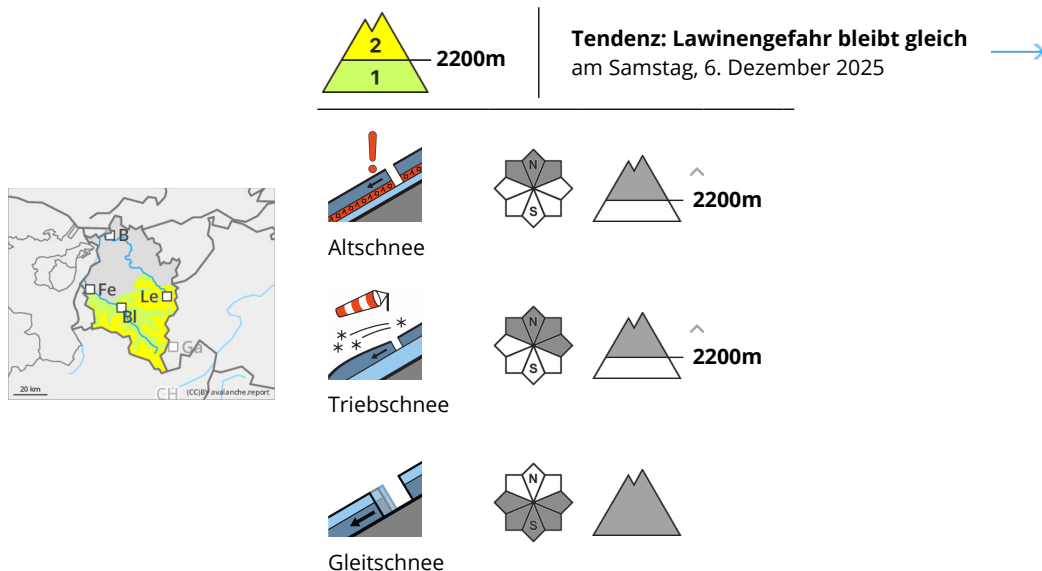


## meist geringe, in höheren Lagen gebietsweise mäßige Lawinengefahr



## Gefahrenstufe 2 - Mäßig



### Vorsicht in steilen Schattenhängen. Kleinräumig Tribschnee beachten

Schneebrettlawinen können mit großer Zusatzbelastung teilweise im Altschnee ausgelöst werden. Vorsicht in hochgelegenen, sehr steilen Schattenhängen. Zudem ist mit zunehmender Seehöhe kleinräumig frischer und älterer Tribschnee in Kamm-, Passlagen und hinter Geländekanten anzutreffen. Kleine bis mittlere Schneebrettauslösungen durch Wintersportler sind möglich. Diese Gefahrenstellen sind für Geübte gut erkennbar. Vor allem an glatten Sonnehängen sind weiterhin kleine Gleitschneelawinen möglich.

### Schneedecke

Es fällt über Nacht etwas Neuschnee. Mit zunehmender Seehöhe ist vor allem in Kamm- und Passlagen sowie hinter Geländekanten kleinräumig frischer und älterer Tribschnee anzutreffen, der störanfällig ist. In hohen Lagen sind vor allem schattseitig kantige Zwischenschichten in der Schneedecke vorhanden. Solche können teilweise noch gestört werden. Dem Lawinenwarndienst liegen erst wenige Informationen aus dem Gelände vor.

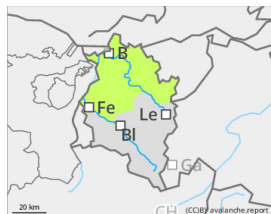
### Wetter

In der Nacht breitet sich schwacher Schneefall aus, der unterhalb von 600-800m in Schneeregen oder Regen übergeht. Bis in den Vormittag kann es noch unergiebig schneien, nachmittags dürfte es in hohen Lagen zunehmend sonnig auflockern. Temperatur in 2000m: um -5 Grad, in 3000m: um -1 Grad. Höhenwind: durchwegs nur schwacher Wind in allen Höhenlagen.

### Tendenz

Keine wesentliche Änderung der Situation.

## Gefahrenstufe 1 - Gering



**Tendenz: Lawinengefahr bleibt gleich** →  
am Samstag, 6. Dezember 2025



Gleitschnee



### überwiegend geringe Lawinengefahr

Es besteht geringe Lawinengefahr. Im extremen, vor allem schattseitigen Steilgelände können Wintersportler kleine Lawinen auslösen. Neben einer Verschüttung ist auch die Mitreiss- und Absturzgefahr zu beachten. Spontan sind vor allem an glatten Sonnenhängen weiterhin kleine, vereinzelt mittlere Gleitschneelawinen möglich.

### Schneedecke

Es fällt über Nacht etwas Neuschnee. Dieser kommt auf einer bis in höhere Lagen durchfeuchteten, gut gesetzten und oberflächennah verharschten Altschneedecke zu liegen. Kleinräumig sind vor allem in Kammlagen frische und ältere, meist nur kleine Tribschneeanisammlungen anzutreffen. An steilen Grashängen sind immer wieder Gleitschneerisse und kleine Gleitschneerutsche beobachtet worden. Dem Lawinenwarndienst liegen erst wenige Informationen aus dem Gelände vor.

### Wetter

In der Nacht breitet sich schwacher Schneefall aus, der unterhalb von 600-800m in Schneeregen oder Regen übergeht. Bis in den Vormittag kann es noch unergiebig schneien, nachmittags dürfte es in hohen Lagen zunehmend sonnig auflockern. Temperatur in 2000m: um -5 Grad, in 3000m: um -1 Grad. Höhenwind: durchwegs nur schwacher Wind in allen Höhenlagen.

### Tendenz

Keine wesentliche Änderung der Situation.