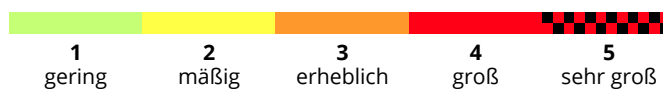
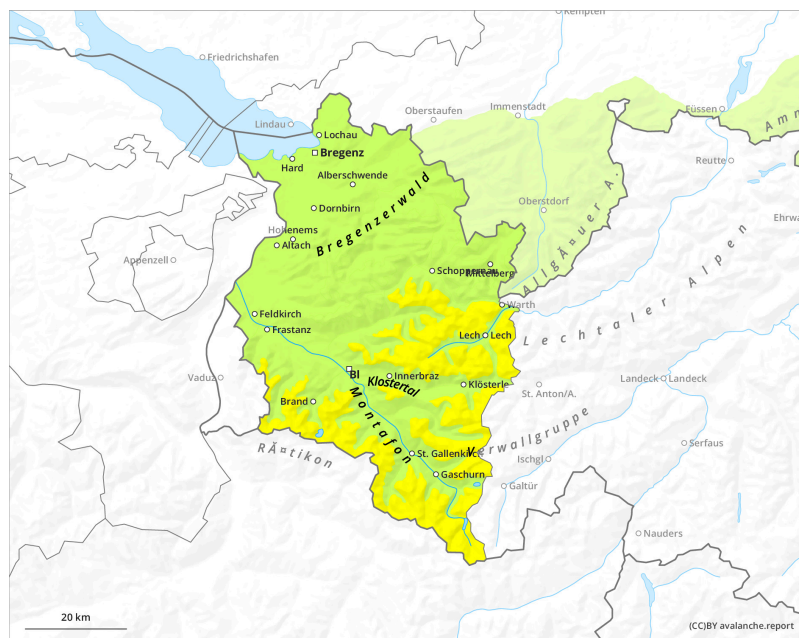
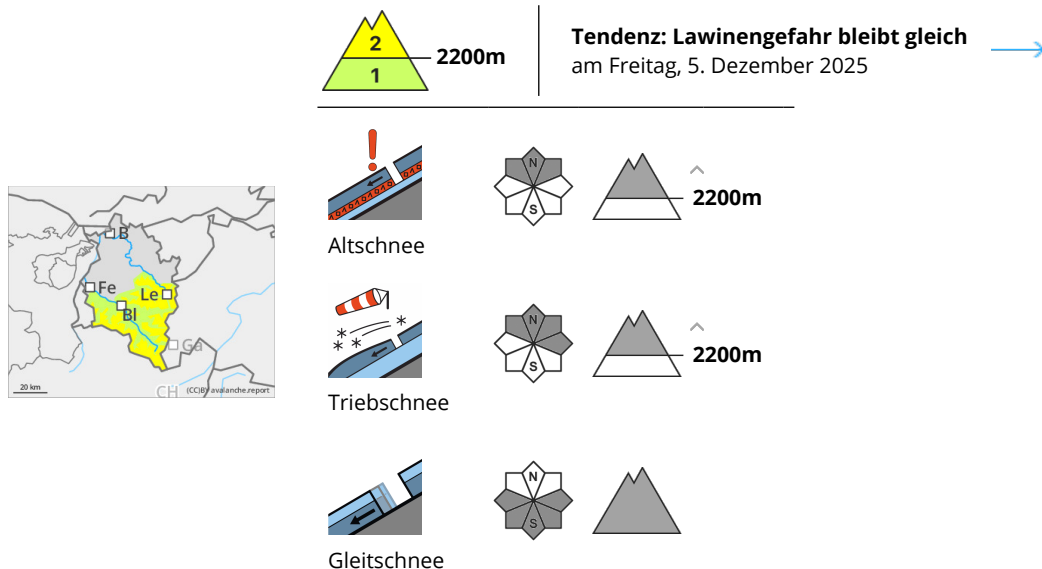


## meist geringe, in höheren Lagen gebietsweise mäßige Lawinengefahr



## Gefahrenstufe 2 - Mäßig



### Vorsicht in hochgelegenen, steilen Schattenhängen und kleinräumig Triebsschnee beachten

Schneebrettlawinen können mit großer Zusatzbelastung teilweise im Altschnee ausgelöst werden. Vorsicht in hochgelegenen, sehr steilen Schattenhängen. Zudem ist mit zunehmender Seehöhe kleinräumig frischer, störanfälliger Triebsschnee in Kammlagen und hinter Geländekanten anzutreffen. Kleine bis mittlere Schneebrettauslösungen durch Wintersportler sind möglich. Diese Gefahrenstellen sind für Geübte gut erkennbar. Vor allem an glatten Sonnehängen sind weiterhin kleine Gleitschneelawinen möglich. Vorsicht unterhalb von Gleitschneerissen.

### Schneedecke

Der Neuschnee vom Wochenende liegt auf einer bis in bis höhere Lagen oft feuchten, oberflächlich teilweise verharschten Altschneedecke. Mit zunehmender Seehöhe ist vor allem in Kamm- und Passlagen sowie hinter Geländeknicken kleinräumig frischer Triebsschnee anzutreffen. In hohen Lagen sind vor allem schattseitig kantige Zwischenschichten in der Schneedecke vorhanden. Solche können teilweise noch gestört werden. In höheren kammnahen Lagen konnte sich Oberflächenreif ausbilden.

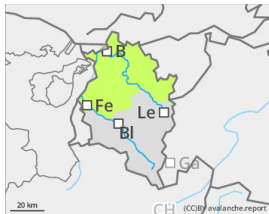
### Wetter

Oberhalb der Nebelgebiete dürften sich sonnige Phasen mit bewölkten Phasen abwechseln. Temperatur in 2000m: um -1 Grad, in 3000m: um -7 Grad. Höhenwind: schwacher bis mäßiger Südwind.

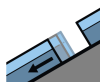
### Tendenz

Keine wesentliche Änderung der Situation.

## Gefahrenstufe 1 - Gering



**Tendenz: Lawinengefahr bleibt gleich** →  
am Freitag, 5. Dezember 2025



Gleitschnee



### überwiegend geringe Lawinengefahr

Es besteht geringe Lawinengefahr. Im extremen, vor allem schattseitigen Steilgelände können Wintersportler kleine Lawinen auslösen. Neben einer Verschüttung ist auch die Mitreiss- und Absturzgefahr zu beachten. Spontan sind vor allem an glatten Sonnenhängen weiterhin kleine, vereinzelt mittlere Gleitschneelawinen möglich.

### Schneedecke

Der Neuschnee vom Wochenende liegt auf einer bis in höhere Lagen durchfeuchteten, gut gesetzten und oberflächennah verharschten Altschneedecke. Kleinräumig sind vor allem in Kammlagen frische, meist nur kleine Tribschneeansammlungen anzutreffen. In höheren kammnahen Lagen konnte sich Oberflächenreif ausbilden. An steilen Grashängen sind immer wieder Gleitschneerisse und kleine Gleitschneerutsche beobachtet worden.

### Wetter

Oberhalb der Nebelgebiete dürften sich sonnige Phasen mit bewölkten Phasen abwechseln. Temperatur in 2000m: um -1 Grad, in 3000m: um -7 Grad. Höhenwind: schwacher bis mäßiger Südwind.

### Tendenz

Keine wesentliche Änderung der Situation.