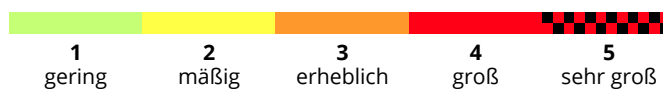
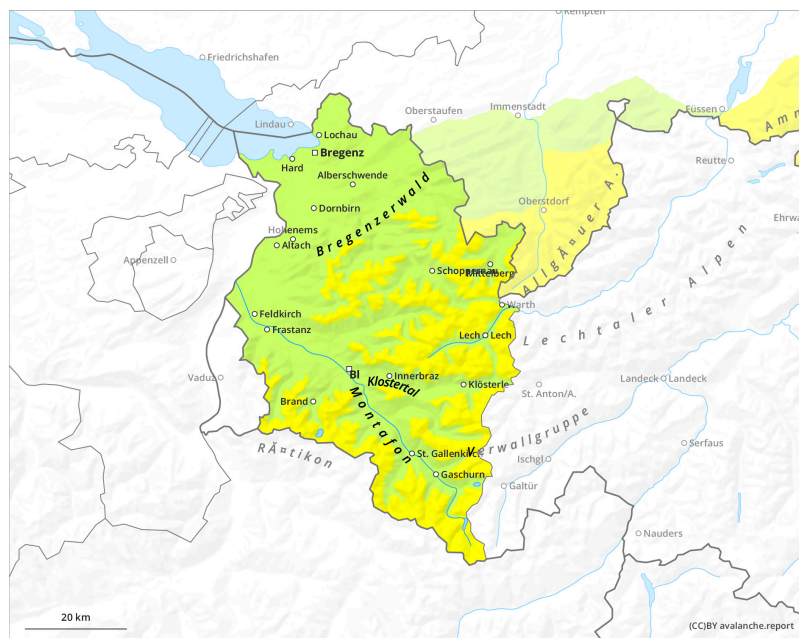
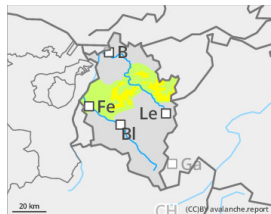


In hohen Lagen gebietsweise erhebliche Lawinengefahr



Gefahrenstufe 2 - Mäßig



2000m

Tendenz: Lawinengefahr bleibt gleich
am Montag, 1. Dezember 2025



Tribschnee



2000m



Gleitschnee

kleinräumigen Tribschnee und Gleitschnee beachten

Es besteht überwiegend geringe, in höheren Lagen noch mäßige Lawinengefahr. Kleine Schneebrettauslösungen durch Wintersportler sind möglich. Gefahrenstellen sind vor allem schattseitigen Steilhängen und im extremen Steilgelände anzutreffen. Vor allem an steilen Grashängen sind kleine Gleitschneelawinen möglich. Vorsicht unterhalb von Gleitschneerissen.

Schneedecke

Der Neu- und kleinräumige Tribschnee der letzten Tage setzt und verfestigt sich zunehmend. Vor allem an steilen Grashängen sind vermehrt Gleitschneerisse und erhöhte Gleitschneeaktivität feststellbar.

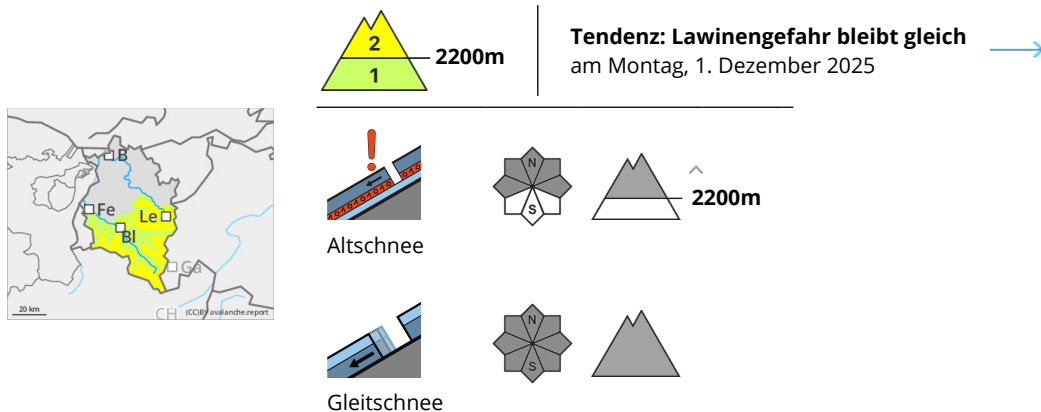
Wetter

Schwache Föhntendenz mit Sonne am Vormittag aber bald ausgedehnten, hohen Wolkenfeldern. Nachmittags trübt es deutlich ein mit ersten Schneeflocken gegen Abend. Temperatur in 2000 m: um 0 Grad, Höhenwind: mäßig bis lebhaft aus Südwest bis Süd.

Tendenz

Vorerst keine wesentliche Änderung der Lawinensituation.

Gefahrenstufe 2 - Mäßig



Vorsicht in hochgelegenen, steilen Schattenhängen

Schneebrettlawinen können im Altschnee ausgelöst werden. Vorsicht in hochgelegenen, sehr steilen Schattenhängen. Zudem kann kleinräumiger Tribschnee mit zunehmender Seehöhe noch gestört werden. Mittlere Schneebrettauslösungen durch Wintersportler sind möglich. Vor allem an steilen Grashängen sind weiterhin kleine Gleitschneelawinen möglich. Vorsicht unterhalb von Gleitschneerissen.

Schneedecke

Neu- und kleinräumiger Tribschnee der letzten Tage setzt und verfestigt sich zunehmend. In hohen Lagen liegt dieser vor allem schattseitig oft auf kantigen Altschneeschnitten vom Spätherbst. Die Verbindung dazu ist teilweise schlecht. Älterer Tribschnee kann teilweise noch gestört werden.

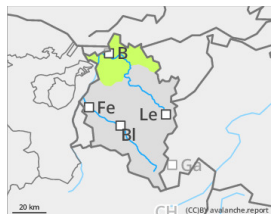
Wetter

Schwache Föhnwindtendenz mit Sonne am Vormittag aber bald ausgedehnten, hohen Wolkenfeldern. Nachmittags trübt es deutlich ein mit ersten Schneeflocken gegen Abend. Temperatur in 2000 m: um 0 Grad, Höhenwind: mäßig bis lebhaft aus Südwest bis Süd.

Tendenz

Altschnee bleibt in hohen, schattseitigen Steilhängen störanfällig.

Gefahrenstufe 1 - Gering



Tendenz: Lawinengefahr bleibt gleich
am Montag, 1. Dezember 2025



Gleitschnee



Es besteht geringe Lawinengefahr. Es sind nur Rutsche und kleine Gleitschneelawinen möglich. Im extremen Steilgelände können Wintersportler kleine Lawinen auslösen. Neben einer Verschüttung ist auch die Mitreiss- und Absturzgefahr zu beachten.

Schneedecke

Der letzte Neuschnee konnte sich deutlich setzen und über Nacht wieder leicht verfestigen. Insgesamt liegt wenig Schnee. An steilen Grashängen sind Gleitschneerisse und kleine Gleitschneerutsche beobachtet worden.

Wetter

Schwache Föhn tendenz mit Sonne am Vormittag aber bald ausgedehnten, hohen Wolkenfeldern. Nachmittags trübt es deutlich ein mit ersten Schneeflocken gegen Abend. Temperatur in 2000 m: um 0 Grad, Höhenwind: mäßig bis lebhaft aus Südwest bis Süd.

Tendenz

Der Montag wird recht sonnig. Keine wesentliche Änderung der Situation.