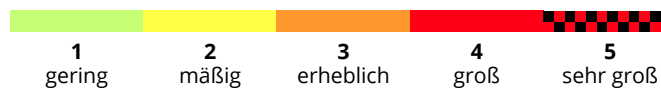
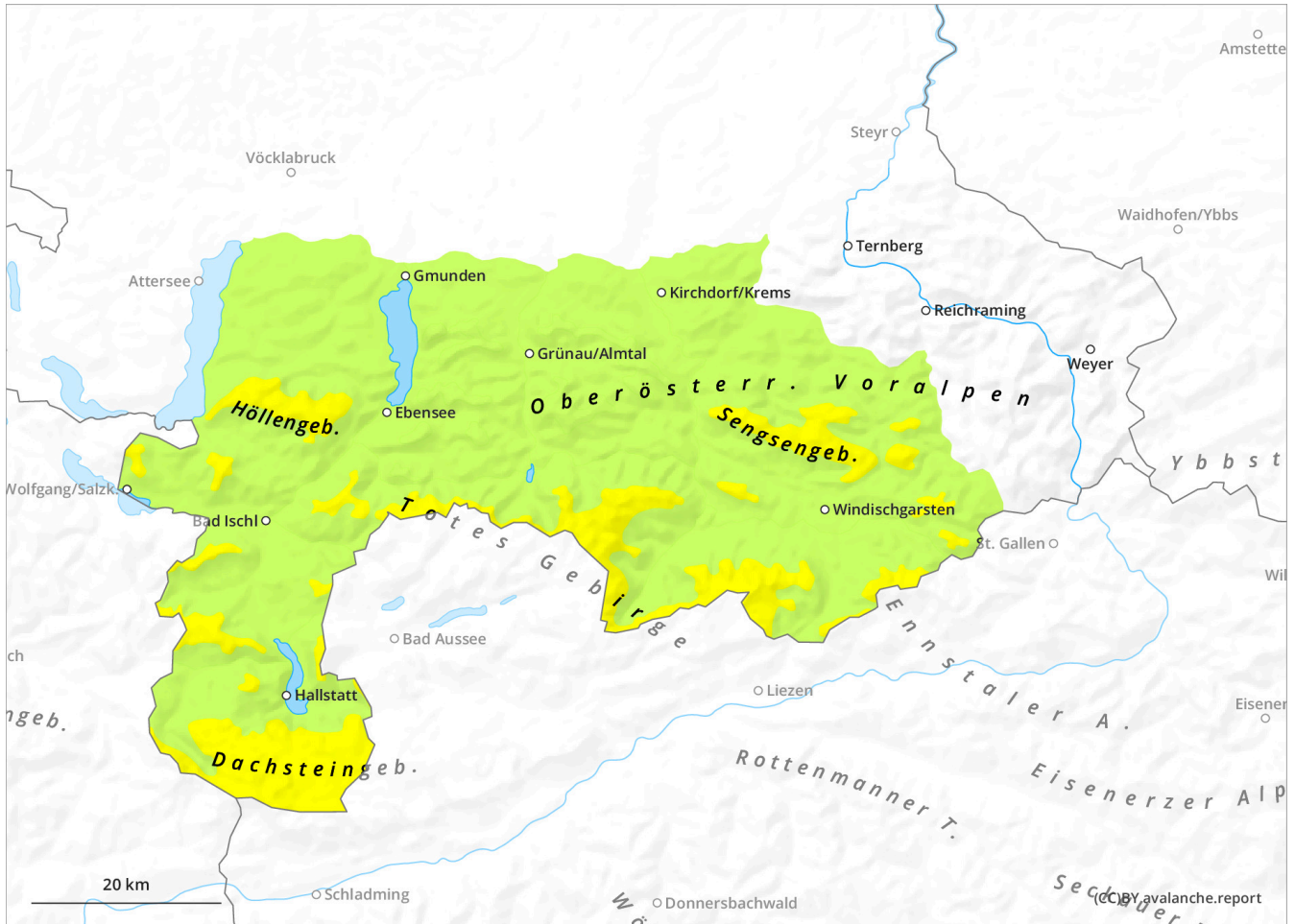
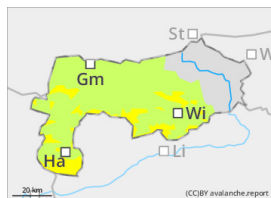


Bericht für das Osterwochenende - gültig von Samstag bis Montag!



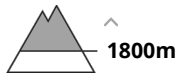
Gefahrenstufe 2 - Mäßig



Tendenz: Lawinengefahr bleibt gleich →
am Sonntag, 20. April 2025



Nassschnee



Überwiegend geringe, lokal mäßige Lawinengefahr!

Gefahrenbeurteilung

Dort wo noch ausreichend Schnee vorhanden ist, ist die Lawinengefahr lokal mäßig. Aus nicht entladenen sehr steilen Gelände sind spontane Nass- und Gletschneelawinen jederzeit möglich. Bei starker Einstrahlung nimmt die Auslösewahrscheinlichkeit im Tagesverlauf etwas zu. Bereiche unter Gletschneerissen sind zu meiden.

Schneedecke

Die Schneedecke ist bis weit hinauf feucht bis nass und isotherm. Die Schneehöhen sind stark zurück gegangen bzw. schreitet die Ausaperung weiter voran.

Wetter

Am Samstag gibt es recht freundliches Wetter mit guter Sicht. Am Nachmittag entstehen über den Alpengipfeln ein paar Quellwolken, es sollte aber meist trocken bleiben. Es weht leichter Südföhn. Die Temperaturen steigen in 1500 m auf 11 Grad, in 2000 m auf 8 Grad.

Am Sonntag ist es frühsummerlich und der Sonnenschein überwiegt. Der Wind um Südost ist mäßig. In 1500 m zu Mittag um 14 Grad, in 2000 m um 11 Grad.

Am Ostermontag zunächst Sonnenschein und vorwiegend hoch liegende Wolkenfelder. Am Nachmittag und Abend leicht erhöhte Schauer- und Gewitterneigung bei schwachem bis mäßigem Wind. In 1500 um 12 Grad, in 2000 m um 9 Grad.

Tendenz

Ab Dienstag wird die Schnee- und Lawinensituation weiter beobachtet. Sollte sich ein Wintereinbruch abzeichnen folgen Lawinenberichte bzw. aktuelle Infos.