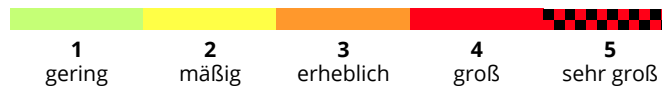
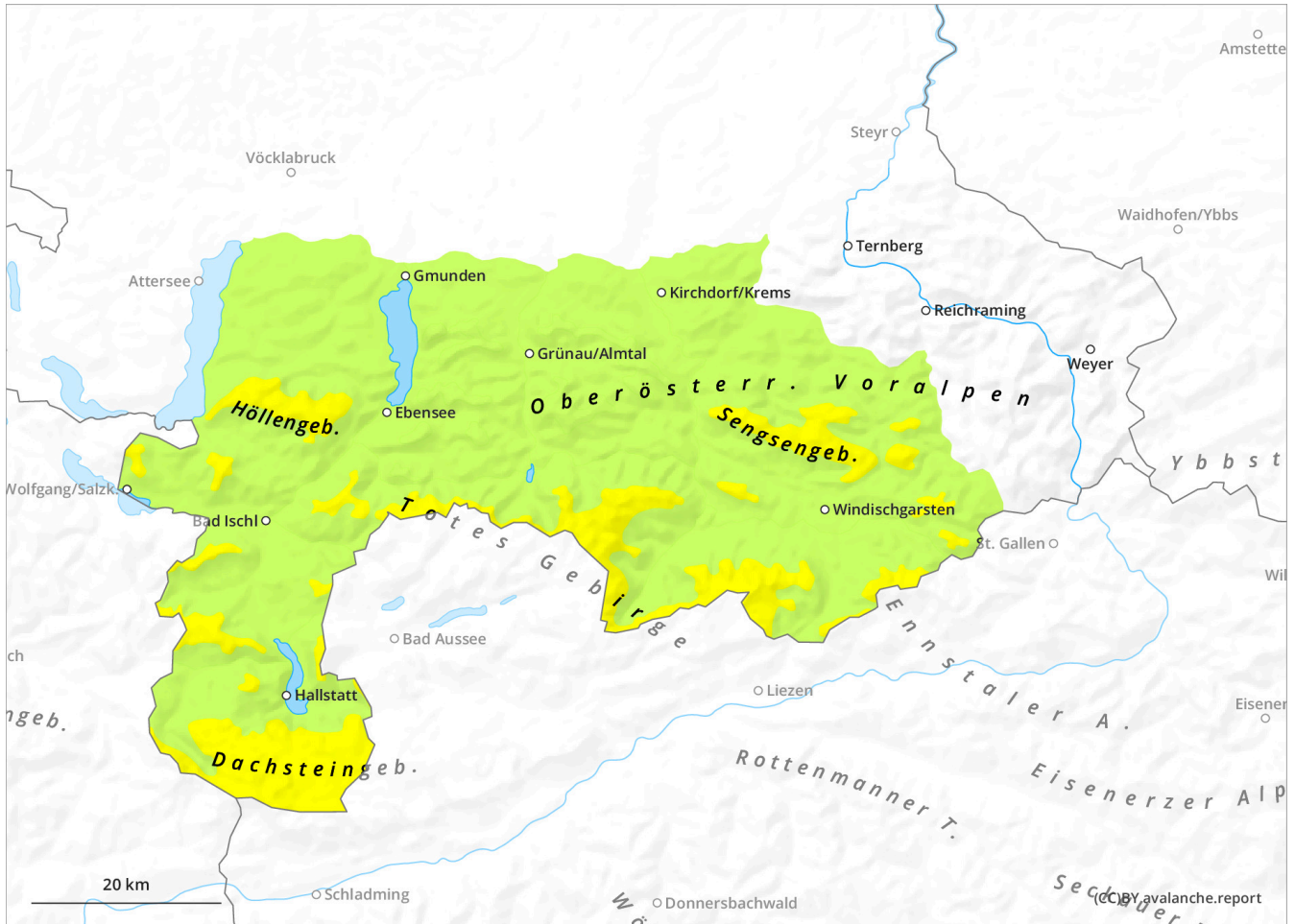
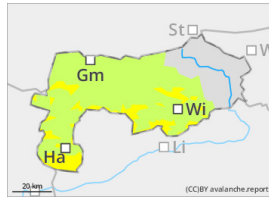


Bericht für Freitag!



Gefahrenstufe 2 - Mäßig



Tendenz: Lawinengefahr bleibt gleich →
am Samstag, 19. April 2025



Nassschnee



Mäßige Lawinengefahr durch Nass- und Gleitschneeproblem!

Gefahrenbeurteilung

Dort, wo noch ausreichend Schnee vorhanden ist, ist die Lawinengefahr mäßig. Zu beachten sind spontane Nass- und Gleitschneelawinen aus nicht entlademem Steilgelände. Mit der Abkühlung geht die Auslösewahrscheinlichkeit nur leicht zurück. Bereiche unter Gleitschneerissen sind zu meiden.

Schneedecke

Die Schneedecke ist bis weit hinauf feucht bis nass und isotherm. Die Schneehöhen sind stark zurück gegangen bzw. schreitet die Ausaperung weiter voran. In den Hochlagen kann es ein paar Zentimeter Neuschnee geben.

Wetter

In der Nacht auf Freitag kühlt es deutlich ab. Am Freitag ist die Sicht immer wieder durch dichte Wolken eingeschränkt und es regnet bzw. schneit es zeitweise in Schauern. Die Schneefallgrenze liegt um 1600/1800 m. Es weht lebhafter Westwind, vor allem am Vormittag. In 1500 m um 2 Grad, in 2000 m um 0 Grad.

Am Samstag wird es wieder deutlich milder und es gibt viel Sonne. Nebelschwaden und Wolken gibt es nur vereinzelt. Auch die Quellwolken am Nachmittag über den Bergen bleiben harmlos. Der Wind ist meist nur schwach bis mäßig und kommt aus Süd. In 1500 bis zu 11 Grad, in 2000 m 7 Grad.

Tendenz

Am Wochenende wird es sehr mild und oft sonnig. Es apert weiter aus. Dort, wo noch ausreichend Schnee liegt Nass- und Gleitschnee beachten.