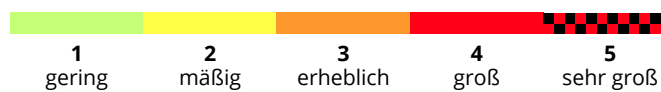
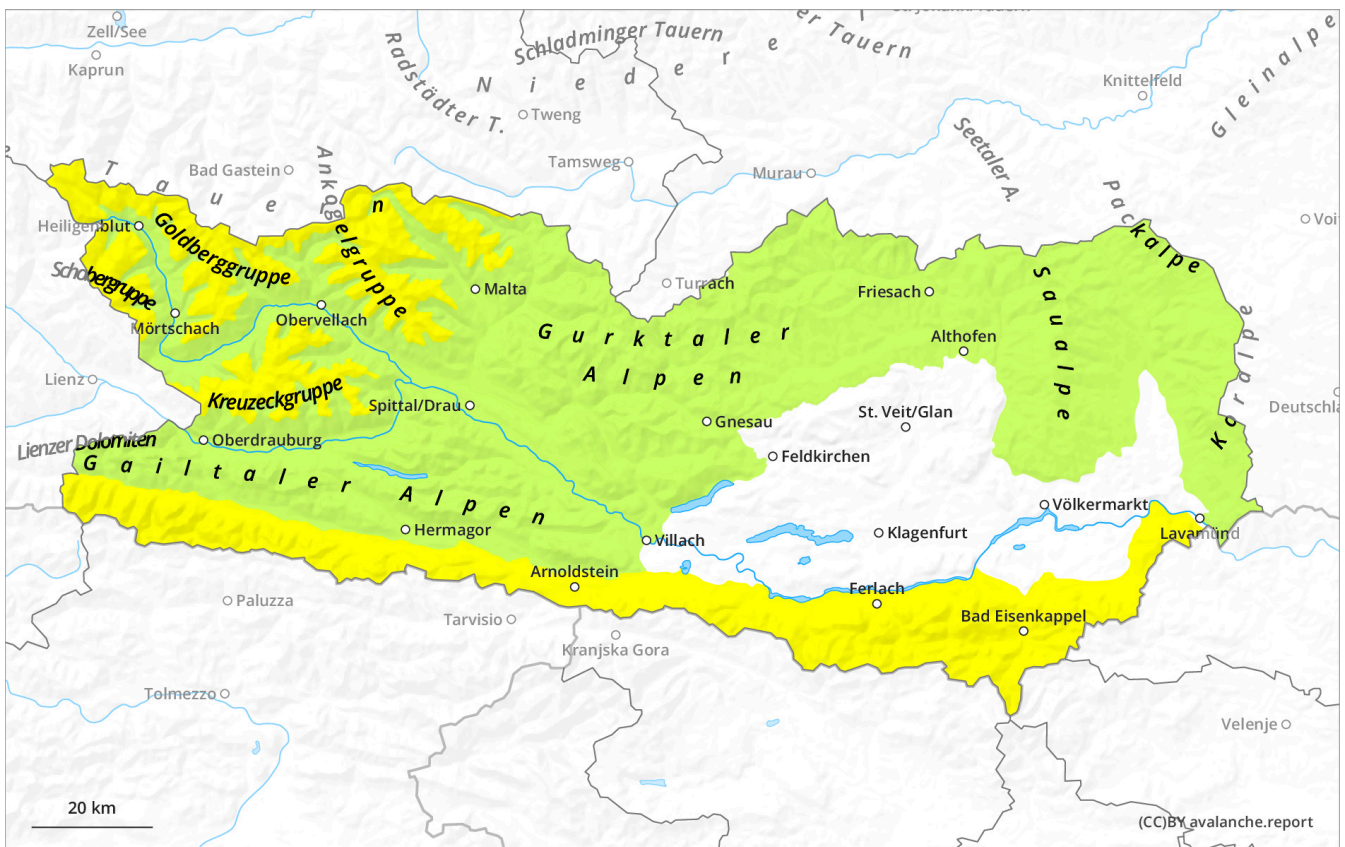


# Montag, 24. März 2025

Aktualisiert am 25.03.2025, 09:44:00

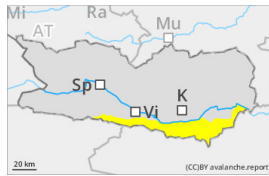
Gültig von 23.03.2025, 17:00:00 bis 24.03.2025, 17:00:00

**Es sind weiterhin feuchte und nasse Lawinen möglich. Dies vor allem im Süden.**

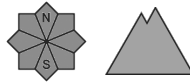


**Gefahrenstufe 2 - Mäßig****Tendenz: Lawinengefahr bleibt gleich** →

am Dienstag, 25. März 2025



Nassschnee



Altschnee

**Es sind weiterhin feuchte und nasse Lawinen möglich.  
Schwachsichten im Altschnee beachten.****Gefahrenbeurteilung**

Mit der Durchnässung sind weiterhin kleine und vereinzelt mittlere feuchte und nasse Lawinen möglich. Dies an sehr steilen Hängen in allen Expositionen.

Schwachsichten im Altschnee können sehr vereinzelt von Wintersportlern ausgelöst werden. Solche Gefahrenstellen liegen an sehr steilen Schattenhängen sowie an Übergängen in Rinnen und Mulden oberhalb von rund 1900 m. Lawinen können mittlere Größe erreichen.

**Schneedecke****Gefahrenmuster**

gm.3: regen auf schnee

gm.1: bodennahe schwachsicht

Es fiel mehr Regen als erwartet. Es fällt etwas Regen. Es fällt etwas Schnee. Dies vor allem in der Höhe.

Die nächtliche Abstrahlung ist kaum vorhanden. Die Schneedecke ist durchnässt. Im unteren Teil der Schneedecke sind an Schattenhängen kantig aufgebaute Schwachsichten vorhanden. Dies vor allem in der Höhe.

**Wetter**

Vereinzelte morgendliche Schauer klingen am Vormittag bald ab. Dann lockert es auf und es zeigt sich phasenweise die Sonne. Am Nachmittag sind erneut lokale Schauer zu erwarten. Mäßiger Südwestwind. In 2000 m um +1 Grad. Quelle: GeoSphere

**Tendenz**

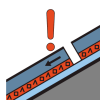
Nassschnee und schwachen Altschnee beachten.

**Gefahrenstufe 2 - Mäßig****Tendenz: Lawinengefahr bleibt gleich** →

am Dienstag, 25. März 2025



Nassschnee



Altschnee



**Es sind weiterhin feuchte und nasse Lawinen möglich.  
Schwachsichten im Altschnee beachten.**

**Gefahrenbeurteilung**

Mit der Durchnässung sind weiterhin kleine und vereinzelt mittlere feuchte und nasse Lawinen möglich.

Dies an sehr steilen Hängen an allen Expositionen unterhalb von rund 2000 m.

Mit der Sonneneinstrahlung sind einzelne Lockerschneelawinen zu erwarten, besonders im felsdurchsetzten Steilgelände in den Gebieten mit viel Neuschnee.

Schwachsichten im Altschnee können stellenweise von einzelnen Wintersportlern ausgelöst werden.

Solche Gefahrenstellen liegen vor allem an sehr steilen Nord-, West- und Osthängen sowie an Übergängen in Rinnen und Mulden oberhalb von rund 2000 m. Lawinen können mittlere Größe erreichen.

Zudem sollten die eher kleinen Tribschneeansammlungen beachtet werden. Dies vor allem in der Höhe.

**Schneedecke****Gefahrenmuster**

gm.3: regen auf schnee

gm.1: bodennahe schwachsicht

Es fielen oberhalb von rund 2000 m bis zu 20 cm Schnee. Es fällt etwas Regen. Es fällt etwas Schnee. Dies vor allem in der Höhe.

Die nächtliche Abstrahlung ist kaum vorhanden. Die Schneedecke ist durchnässt. Dies vor allem unterhalb von rund 2000 m. Im mittleren Teil der Schneedecke sind an Nord-, West- und Osthängen kantig aufgebaute Schwachsichten vorhanden. Dies vor allem oberhalb von rund 2000 m. Mit Neuschnee und mäßigem bis starkem Wind aus südlichen Richtungen entstanden in Kammlagen meist kleine Tribschneeansammlungen.

**Wetter**

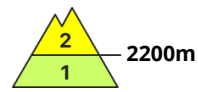
Vereinzelte morgendliche Schauer klingen am Vormittag bald ab. Dann lockert es auf und es zeigt sich

phasenweise die Sonne. Am Nachmittag sind erneut lokale Schauer zu erwarten. Mäßiger Südwestwind. In 2000 m um +1 Grad. Quelle: GeoSphere

## Tendenz

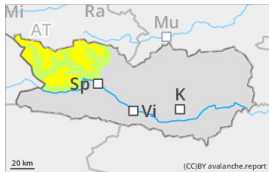
Nassschnee und schwachen Altschnee beachten.

## Gefahrenstufe 2 - Mäßig



**Tendenz: Lawinengefahr bleibt gleich** →

am Dienstag, 25. März 2025



Altschnee



Tribschnee



Nassschnee



### Schwachschichten im Altschnee beachten. Frischer Tribschnee in hohen Lagen und im Hochgebirge.

#### Gefahrenbeurteilung

Schwachschichten im Altschnee können sehr vereinzelt von Wintersportlern ausgelöst werden. Solche Gefahrenstellen liegen vor allem an sehr steilen Nord-, West- und Osthängen oberhalb von rund 2200 m. Sehr vereinzelt Gefahrenstellen liegen auch an sehr steilen Sonnenhängen oberhalb von rund 2600 m. Lawinen können vereinzelt mittlere Größe erreichen.

Zudem sollten die frischen Tribschneeanisammlungen beachtet werden. Dies vor allem in hohen Lagen und im Hochgebirge.

Mit der Anfeuchtung sind einzelne meist kleine feuchte Lockerschneelawinen möglich. Dies an sehr steilen Hängen an allen Expositionen unterhalb von rund 2200 m.

#### Schneedecke

##### Gefahrenmuster

gm.1: bodennahe schwachschicht

gm.6: lockerer schnee und wind

Es fielen oberhalb von rund 2000 m 5 bis 10 cm Schnee. Es fällt etwas Regen. Es fällt etwas Schnee. Dies vor allem in der Höhe.

Im mittleren Teil der Schneedecke sind an Nord-, West- und Osthängen kantig aufgebaute Schwachschichten vorhanden. Dies vor allem oberhalb von rund 2200 m. Mit Neuschnee und mäßigem bis starkem Wind aus südlichen Richtungen entstanden in Kammlagen meist kleine Tribschneeanisammlungen. Die nächtliche Abstrahlung ist kaum vorhanden. Die Schneedecke ist feucht. Dies vor allem unterhalb von rund 2200 m.

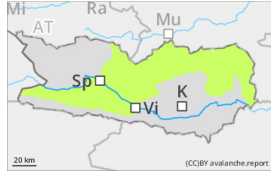
## Wetter

Vereinzelte morgendliche Schauer klingen am Vormittag bald ab. Dann lockert es auf und es zeigt sich phasenweise die Sonne. Am Nachmittag sind erneut lokale Schauer zu erwarten. Mäßiger Südwestwind. In 2000 m um +1 Grad und in 3000 m um -6 Grad. Quelle: GeoSphere

## Tendenz

Schwachen Altschnee und frischen Tribschnee beachten.

## Gefahrenstufe 1 - Gering

**Tendenz: Lawinengefahr bleibt gleich** →

am Dienstag, 25. März 2025



Nassschnee



## Nassschnee beachten.

### Gefahrenbeurteilung

Mit der Durchnässung sind weiterhin meist kleine feuchte und nasse Lawinen möglich. Dies an sehr steilen Hängen an allen Expositionen unterhalb von rund 2000 m.

Schwachschichten im Altschnee können sehr vereinzelt ausgelöst werden. Einzelne Gefahrenstellen liegen vor allem an sehr steilen Schattenhängen. Dies vor allem in der Höhe.

### Schneedecke

**Gefahrenmuster**

gm.3: regen auf schnee

gm.1: bodennahe schwachschicht

Es fällt etwas Regen. Es fällt etwas Schnee. Dies vor allem in der Höhe.

Die nächtliche Abstrahlung ist kaum vorhanden. Die Schneedecke ist durchnässt. Dies vor allem unterhalb von rund 2000 m. Im unteren Teil der Schneedecke sind an Schattenhängen kantig aufgebaute Schwachschichten vorhanden. Dies vor allem in der Höhe.

### Wetter

Vereinzelte morgendliche Schauer klingen am Vormittag bald ab. Dann lockert es auf und es zeigt sich phasenweise die Sonne. Am Nachmittag sind erneut lokale Schauer zu erwarten. Mäßiger Südwestwind. In 2000 m um +1 Grad. Quelle: GeoSphere