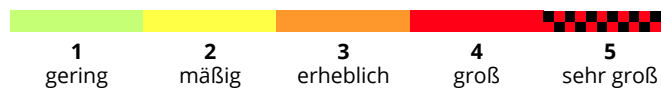
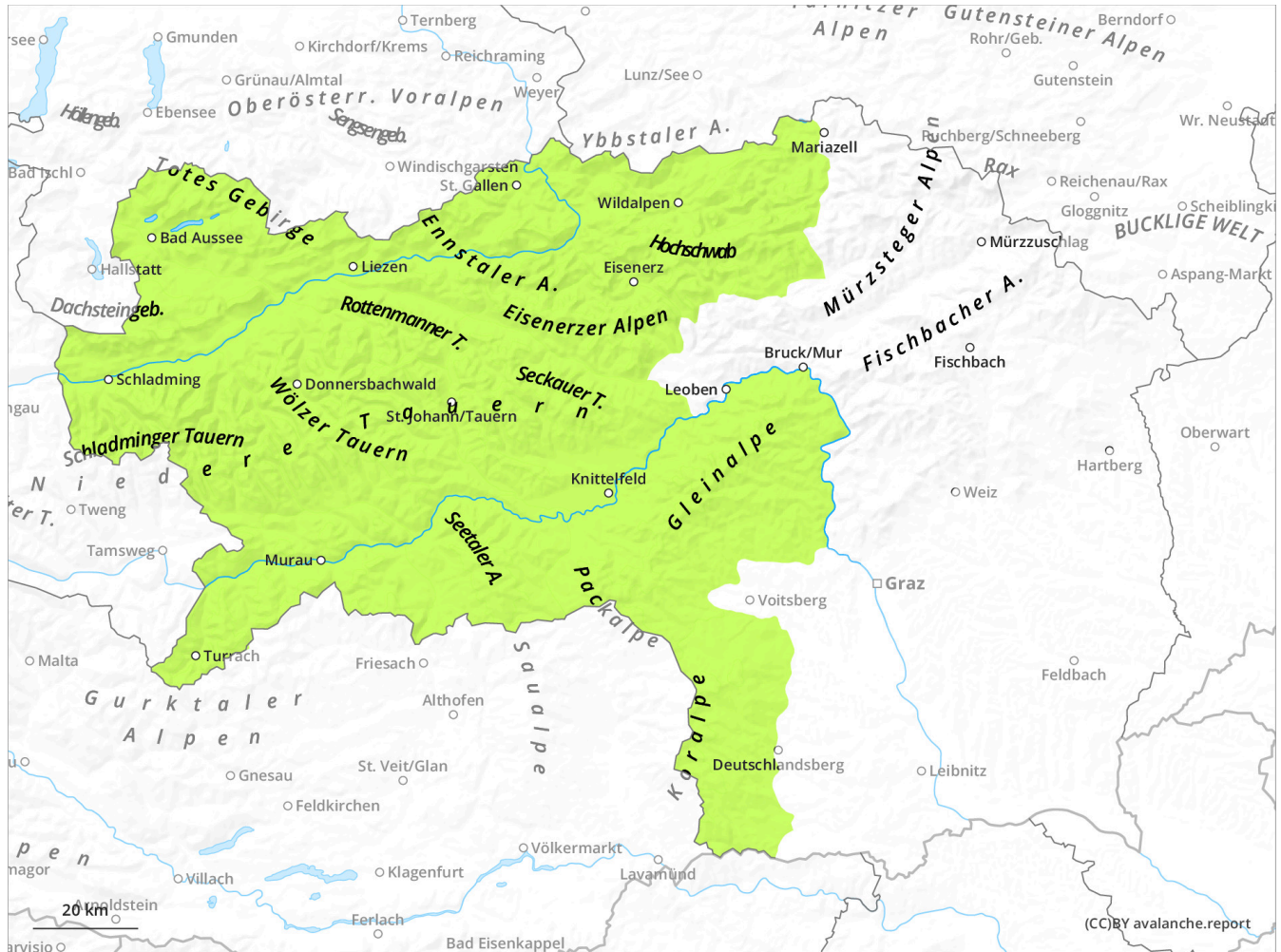


## Wolken mit kurzen Graupelschauern, weiterhin milde Temperaturen.

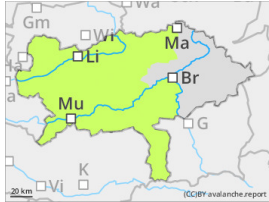


## Gefahrenstufe 1 - Gering

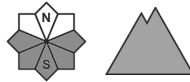


**Tendenz: Lawinengefahr bleibt gleich** →

am Dienstag, 11. März 2025



Nassschnee



Tribschnee



## Vereinzelte Gefahrenstellen in den Hochlagen

### Gefahrenbeurteilung

Die Lawinengefahr ist generell gering. In den Hochlagen existieren schattseitig noch vereinzelte Gefahrenstellen durch störanfällige Tribschneelinsen. Dort können kammnahe kleine Schneebrettlawinen ausgelöst werden. Sonnseitig können zudem vereinzelte, spontane Lockerschneelawinen aus extremen Steilhängen nicht ausgeschlossen werden. Kämme und Gipfelbereiche sind oft aper, teilweise auch eisig und hart - Absturzgefahr beachten.

### Schneedecke

Die Schneedecke kann sich in der Nacht durch Abstrahlung nur mäßig abkühlen und verfestigen. Tagsüber wird die Schneedecke zunehmend feucht und destabilisiert. Schattseitig findet sich über 2.200m teilweise noch lockerer Schnee, stellenweise auch dünne, störanfällige Tribschneelinsen. Das für die Jahreszeit geringmächtige Schneedeckenfundament ist überwiegend stabil. Speziell sonnseitig liegt bis in höhere Lagen nur mehr wenig Schnee.

### Wetter

Mit einer südwestlichen Höhenströmung gelangen am Montag zunehmend labile Luftmassen einer schwach niederschlagswirksamen Front in die Steiermark. Mit Föhnende am frühen Vormittag breiten sich von Südwesten her dichte Wolken aus, die bis spätestens Mittag das gesamte steirische Bergland erfassen. Mit Durchzug der Störung fällt unergiebig, teils konvektiver Niederschlag, meist bis in hohe Lagen in Form von Regen oder Graupel. Dabei frischt stärkerer Wind auf. Die Mittagstemperaturen liegen in 2.000m bei + 2 Grad und in 1.500m bei +4 Grad.

Am Dienstag überwiegt vorerst sonniges Wetter, mit der schon kräftigen Einstrahlung bilden sich über den Bergen im Tagesverlauf wieder vermehrt Quellwolken mit einzelnen Graupel- und Regenschauer. Bei eher schwachem Wind bleiben die Temperaturen gegenüber dem Vortag unverändert.

### Tendenz

Lawinenbericht Steiermark  
**Montag, 10. März 2025**

Veröffentlicht am 09.03.2025, 17:00:00

Gültig von 09.03.2025, 17:00:00 bis 10.03.2025, 17:00:00

Die Lawinengefahr bleibt gering.