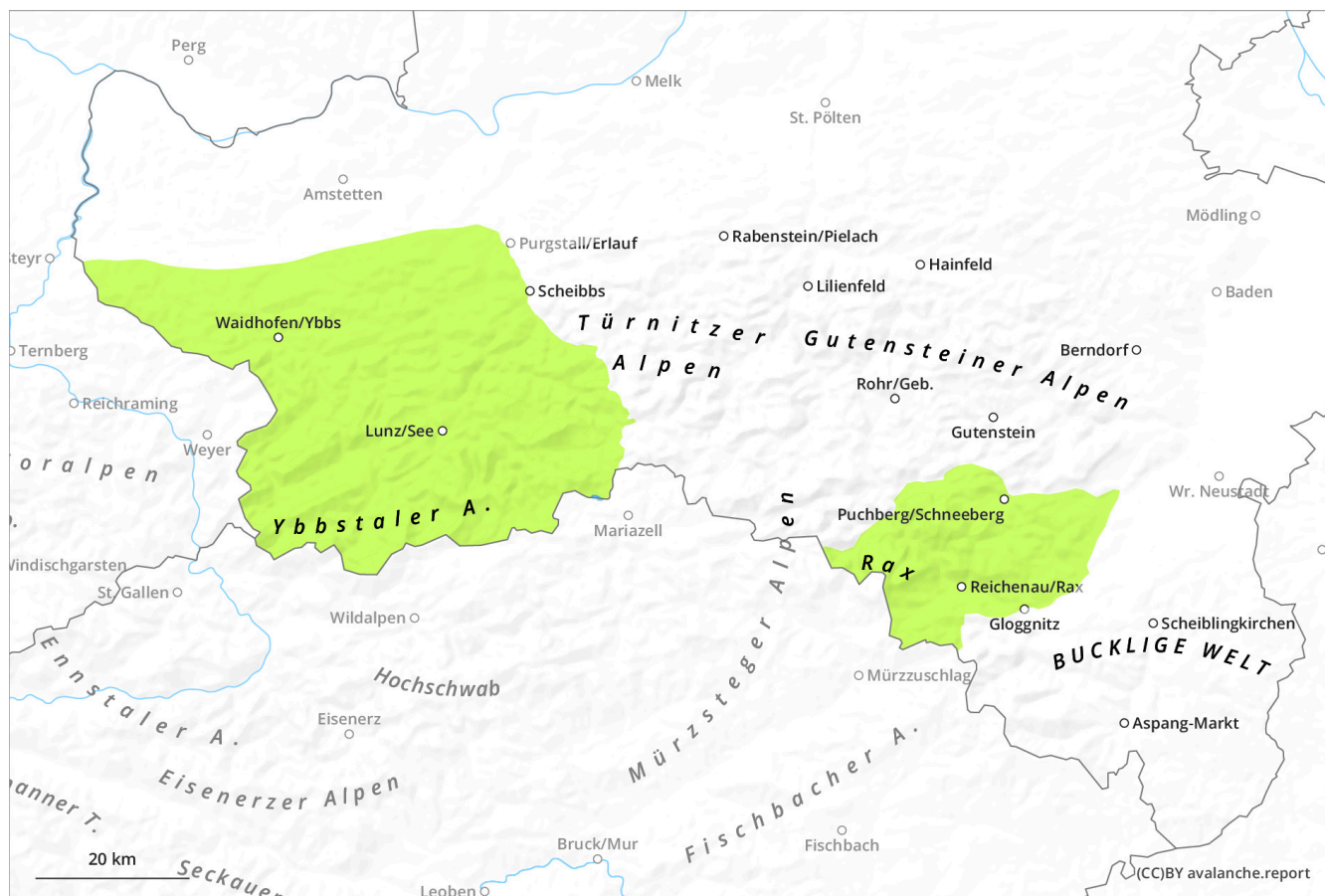




## Kräftiger Südwind, milde Temperaturen - kleinräumiger Triebschnee



## Gefahrenstufe 1 - Gering



**Tendenz: Lawinengefahr bleibt gleich** →

am Sonntag, 9. März 2025



Triebschnee



Nassschnee



### **Geringe Lawinengefahr - frische, dünne Trieb Schneelinsen in den Nordexpositionen beachten!**

#### Gefahrenbeurteilung

Die Lawinengefahr ist gering. Es existieren nur mehr wenige Gefahrenstellen. In nordexponierten Hängen der Hochlagen können kleinräumig durch geringe Zusatzbelastung kleine Schneebrettlawinen ausgelöst werden. Aus extremen Steilhängen können spontane, nasse Lockerschneerutsche nicht ausgeschlossen werden.

#### Schneedecke

Es liegt nur noch wenig Schnee. In der Nacht kann sich die Schneedecke durch Abstrahlung etwas abkühlen und verfestigen. Das Schneedeckenfundament ist überwiegend stabil. In den Nordsektoren lagern sich dünne, frische Trieb Schneelinsen ab, die teilweise schlecht mit dem Altschnee verbunden sind. Durch die milden Temperaturen und den Südföhn wird die Schneeoberfläche sonenseitig wieder feucht und instabil.

#### Wetter

Am Samstag ist es weiterhin freundlich, nur dichte, hohe Bewölkung schirmt die Strahlung etwas ab. Es bleibt trocken und warm. Die Nachmittagstemperaturen erreichen in 1500 m +8 Grad, in 2000 m +5 Grad. Dazu weht kräftiger Südwind.

#### Tendenz

Am Sonntag ist es nach Abzug der Wolkenfelder am Vormittag wieder sonnig bei kräftigem Südostwind. Die Lawinengefahr ändert sich nicht, der Schnee apert weiter aus.