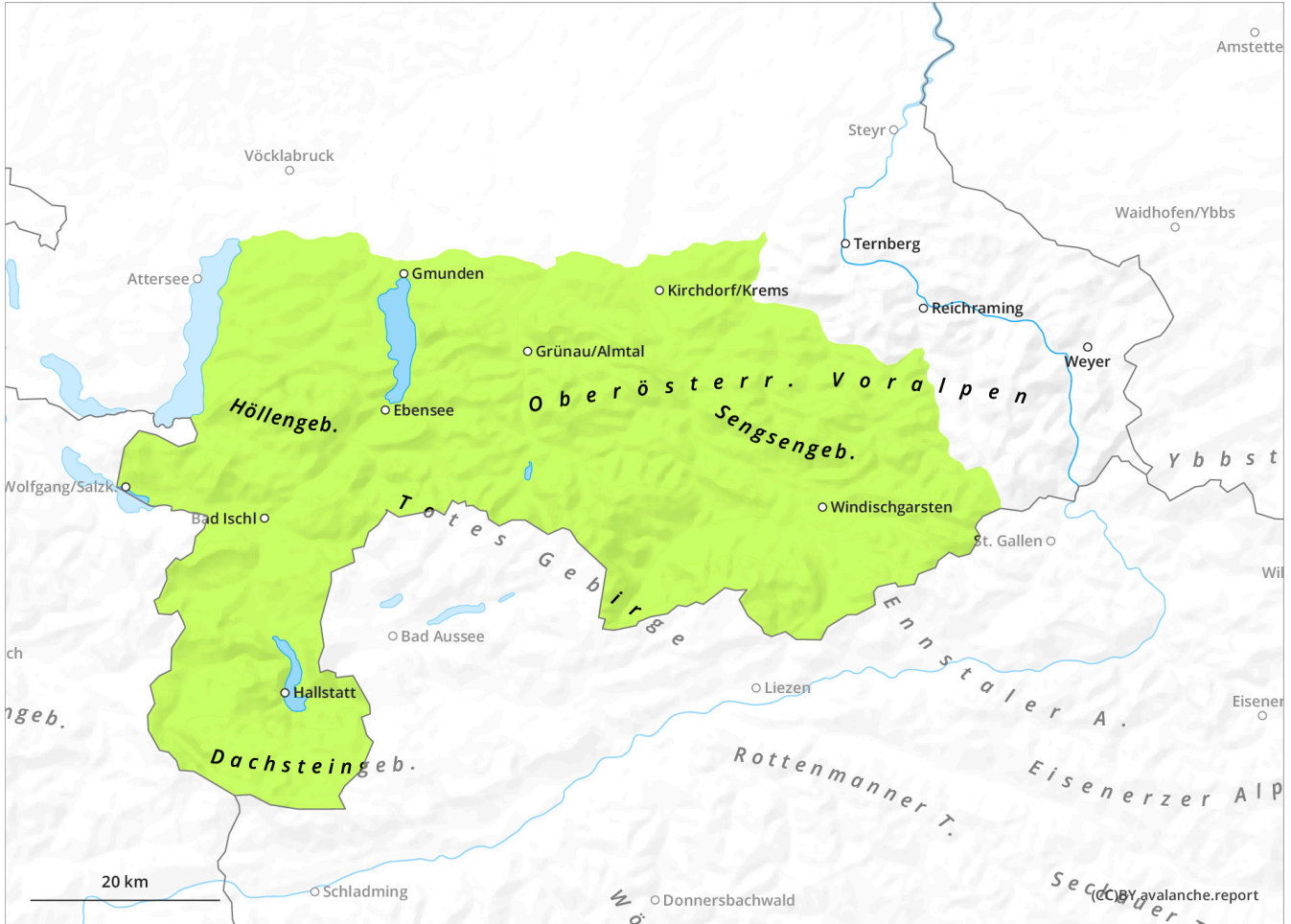
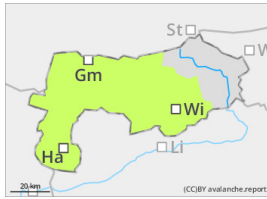


Viel Sonnenschein und sehr mild - geringe Lawinengefahr!



Gefahrenstufe 1 - Gering



Tendenz: Lawinengefahr bleibt gleich →
am Freitag, 7. März 2025



Nassschnee



Nur sehr wenige Gefahrenstellen!

Gefahrenbeurteilung

Mit den wieder sehr milden Temperaturen und der starken Sonneneinstrahlung sind kleine spontane Nassschneelawinen aus dem Steilgelände ab den Mittagsstunden wieder möglich. In den höheren Lagen gibt es einzelne Gefahrenstellen im kammnahen Gelände sowie in Mulden und Rinnen. Zu beachten sind extrem steile Lagen schatt- und nordseitig.

Schneedecke

Die Schneedecke ist gesetzt, schattseitig oberflächlich teils noch pulvrig. Über Nacht bildet sich mit der Ausstrahlung ein Harschdeckel, der im Tagesverlauf wieder aufweicht. Im Inneren ist die Schneedecke in den mittlere, sonnseitig auch höhere Lagen zunehmend feucht und hochgelegen sowie schattseitig sind teils kantige bzw. aufbauend umgewandelte Kristalle vorhanden. Exponierte Rücken und Grate sind abgeweht, vereist und hart, die geringmächtige Schneedecke ist unregelmäßig verteilt.

Wetter

Am Donnerstag herrschen erneut sehr gute Tourenverhältnisse mit ausgezeichneter Fernsicht und Sonnenschein. Zeitweise mischen ein paar hohe Wolken mit. Der Wind weht schwach bis mäßig aus Ost bis Süd, in der Dachsteinregion auch stärker aus Süd. In 1500 m um 8 Grad, in 2000 m um 10 Grad.

Auch am Freitag herrscht gutes Tourenwetter. Die Sonne scheint und die Sicht ist sehr gut bei nur wenigen hohen Wolken am Himmel. Der Föhn wird etwas schwächer, weht in den Hochlagen aber noch mäßig. In 1500 m um 7 Grad, in 2000 m um 4 Grad.

Tendenz

Keine Änderungen.