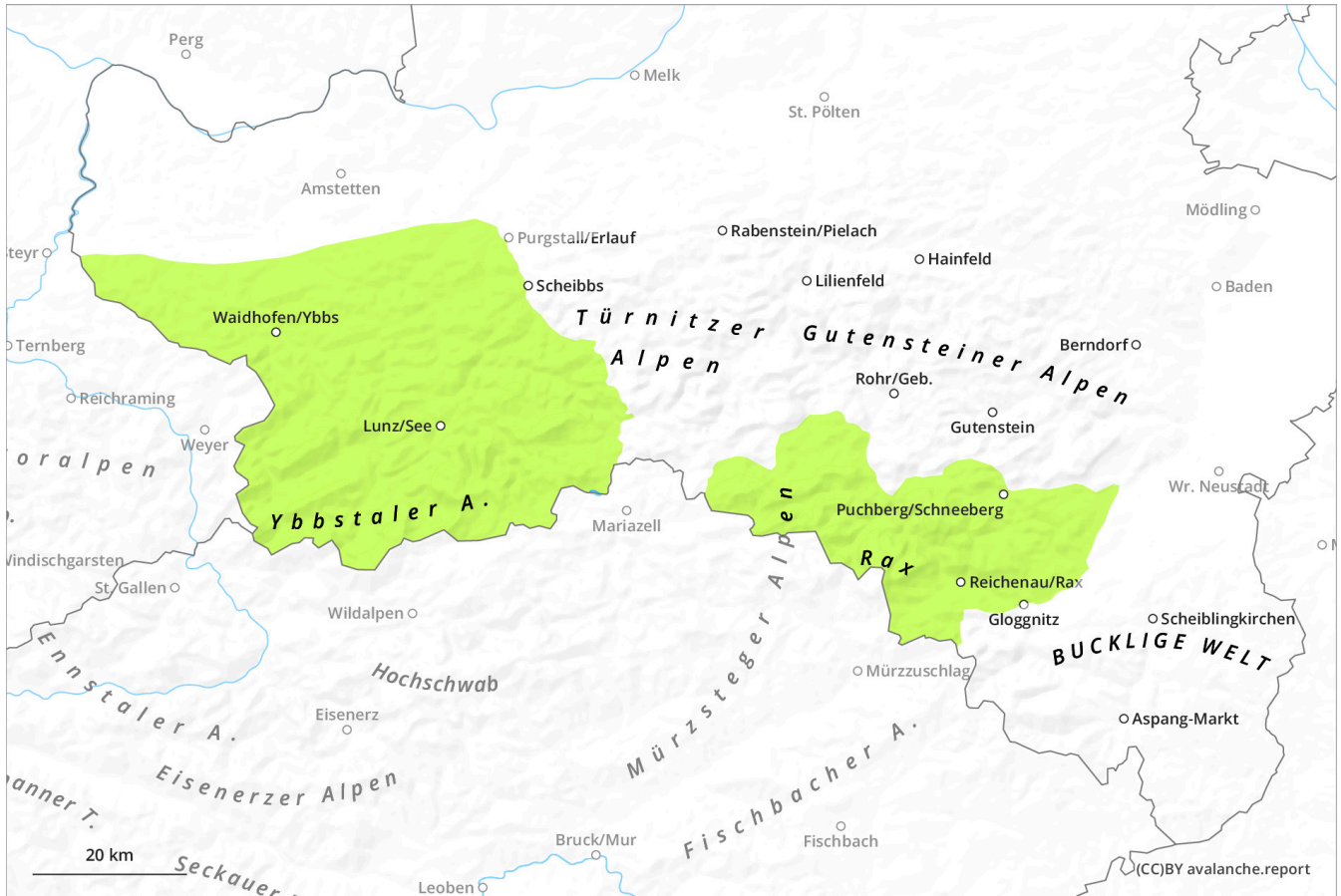
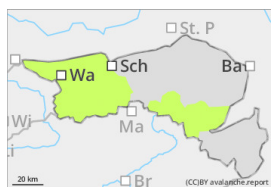




Frühlingshaftes Wetter, sehr wenig Schnee.



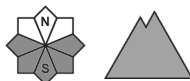
Gefahrenstufe 1 - Gering



Tendenz: Lawinengefahr bleibt gleich →
am Freitag, 7. März 2025



Nassschnee



Sonnseitig spontane Nassschneerutsche möglich - geringe Lawinengefahr!

Gefahrenbeurteilung

Die Lawinengefahr ist generell gering. Es gibt aber noch sonnseitig in sehr steilem Gelände vereinzelte Gefahrenstellen. Hier können kleine, spontane Nassschneelawinen nicht ausgeschlossen werden. Schattseitig kann die Schneedecke noch hart und vereist sein - Absturzgefahr beachten!

Schneedecke

Allgemein gibt es nur noch wenig Schnee. Sonnseitig ist das Schneefundament hart und kompakt aus gefrorenen Schmelzformen, die Oberfläche wird im Laufe des Vormittags nass. Schattseitig befinden sich zwischen mehreren Schmelzkrusten noch kantige Kristalle. Die Schneeoberfläche ist in der Früh teilweise noch trocken und tragfähig, wird aber rasch feucht und weich.

Wetter

Am Donnerstag gibt es ganztägig Sonnenschein und gute Fernsicht auf Niederösterreichs Bergen. Der Wind weht mäßig bis lebhaft aus Südwest. Das Temperaturniveau steigt nochmals etwas an, sodass in 1500 m bis zu +10 Grad, in 2000 m bis zu +7 Grad erreicht werden.

Tendenz

Unverändertes Wetter und keine Änderung der Lawinengefahr. Die Schneedecke apert weiter aus.