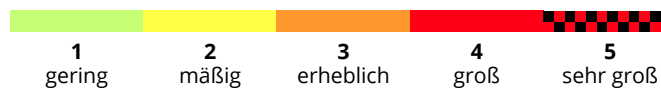
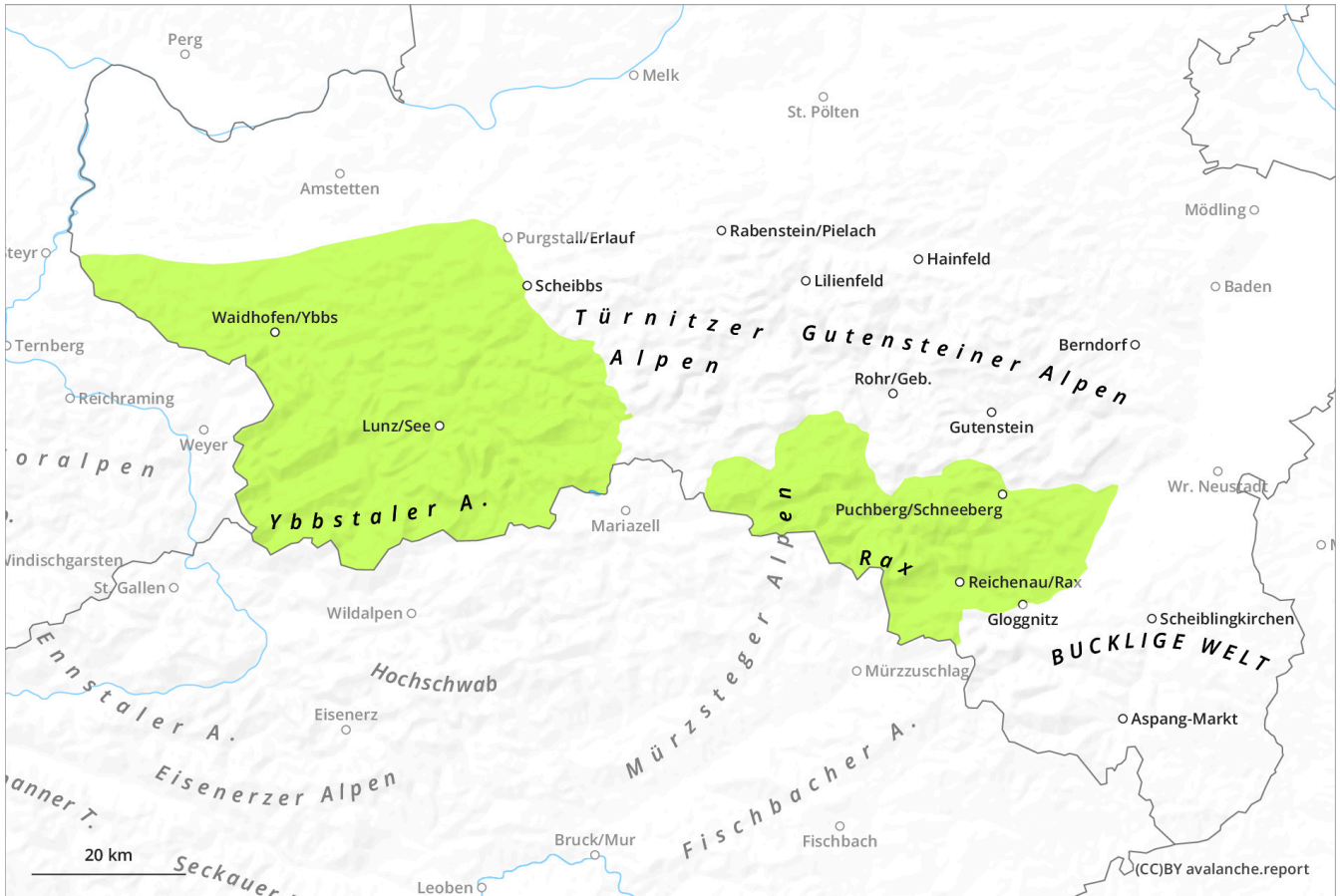
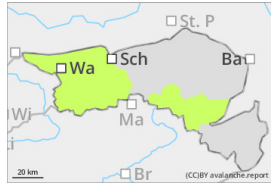




## Ausgezeichnetes Bergwetter, aber sehr wenig Schnee!



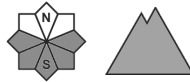
## Gefahrenstufe 1 - Gering



**Tendenz: Lawinengefahr bleibt gleich** →  
am Donnerstag, 6. März 2025



Nassschnee



## Kleine Nassschneerutsche sonnseitig - allgemein geringe Lawinengefahr!

### Gefahrenbeurteilung

Die Lawinengefahr ist generell gering. Sonnseitig wird die Schneedecke im Tagesverlauf schnell nass und es ist mit kleinen, spontanen Nassschneerutschen zu rechnen. Schattseitig ist die Schneedecke oft hart und vereist und es herrscht Absturzgefahr.

### Schneedecke

Allgemein gibt es nur noch wenig Schnee. In der Nacht konnte die bereits feuchte, sonnseitig auch nasse Schneedecke durch Ausstrahlung abkühlen und sich dadurch verfestigen. Tagsüber sorgt die Sonneneinstrahlung für rasche Durchnässung und Destabilisierung.

### Wetter

Nach einer klaren Strahlungsnacht erwartet uns in den niederösterreichischen Bergen am Mittwoch strahlender Sonnenschein und es herrscht sehr gute Fernsicht. Die Temperaturen in 1500 m steigen zu Mittag auf 8 bis 9 Grad und der Wind weht schwach bis mäßig aus Südwest.

Kurz gesagt: ausgezeichnetes, sehr mildes Bergwetter!

### Tendenz

Auch der Donnerstag wird sonnig und mild, allerdings kommt lebhafter Südwestwind auf. Die Schneedecke apert sonnseitig schnell aus und die Lawinengefahr bleibt gering.