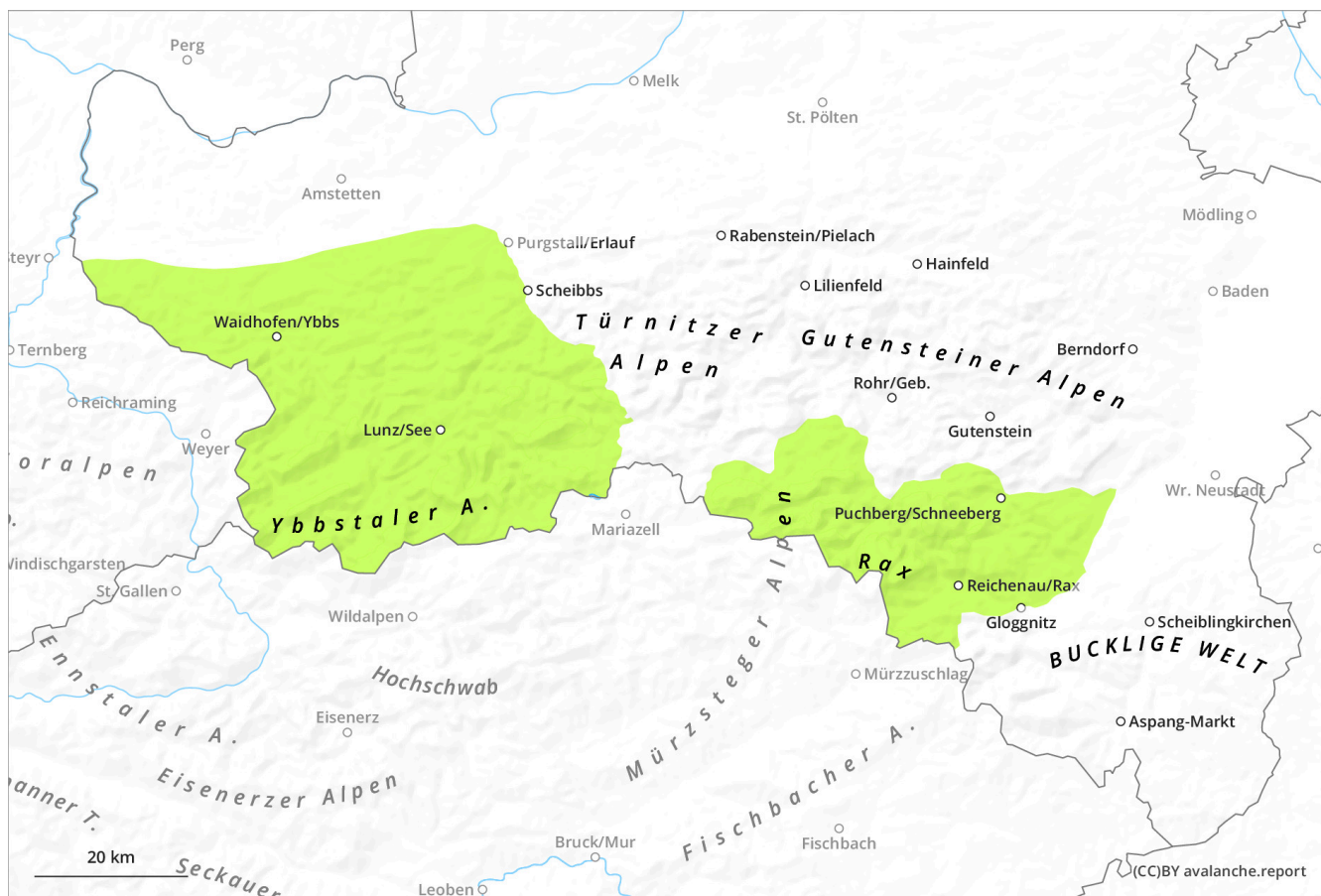
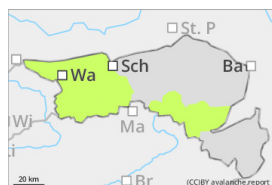




## Geringe Lawinengefahr, aber vereinzelte Gefahrenstellen.



## Gefahrenstufe 1 - Gering



**Tendenz: Lawinengefahr bleibt gleich** →  
am Sonntag, 2. März 2025



Triebsschnee



Waldgrenze

## Ein wenig Triebsschnee ostseitig - allgemein geringe Lawinengefahr!

### Gefahrenbeurteilung

Die Lawinengefahr ist generell gering. In den Hochlagen gibt es aber vereinzelte Gefahrenstellen durch dünne Triebsschneelinsen. Besonders ostseitig hinter Geländekanten, in Rinnen und Mulden kann die Auslösung kleiner Schneebrettlawinen nicht ausgeschlossen werden.

### Schneedecke

Allgemein gibt es nur noch wenig Schnee. Seit Mittwoch haben sich vor allem in den Ybbstaler Alpen kleinere Triebsschneeansammlungen auf die harte, teils eisige Altschneeoberfläche abgelagert. Die Verbindung zur Unterlage ist teilweise noch unzureichend. Das geringmächtige Schneedeckenfundament ist weitgehend stabil.

### Wetter

Der Samstag beginnt in den niederösterreichischen Bergen großteils bewölkt und die Gipfel stecken oft in den Wolken. Im Laufe des Tages lockert es immer mehr auf und die Sonne lässt sich immer öfter blicken. Der Wind weht schwach bis mäßig aus Nordwest und die Temperaturen in 1500 m bleiben mit etwa -4 Grad winterlich.

### Tendenz

Der Sonntag wird großteils sonnig, des kommt aber lebhafter Nordostwind auf und es bleibt relativ kalt. Die Lawinengefahr bleibt gering.