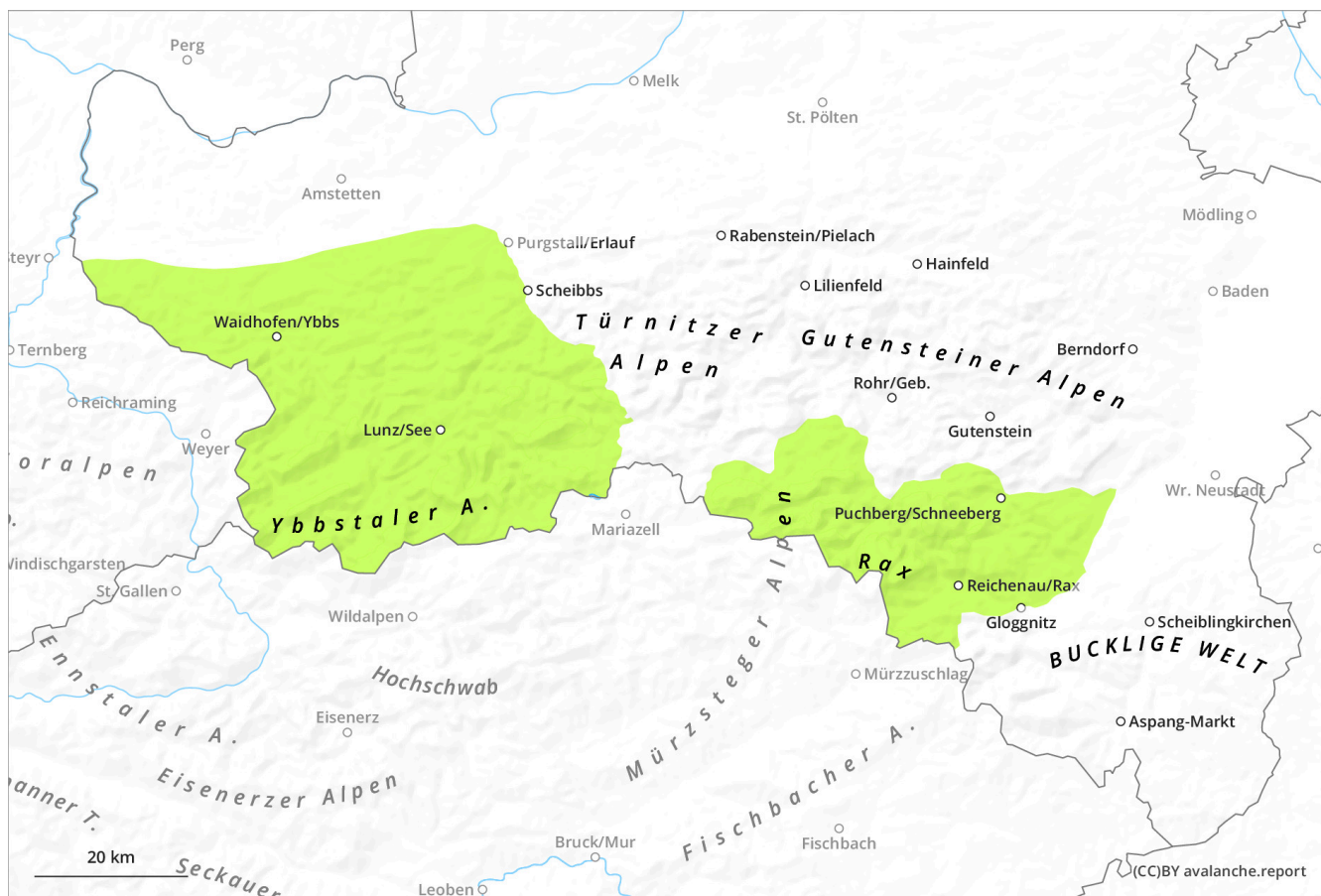
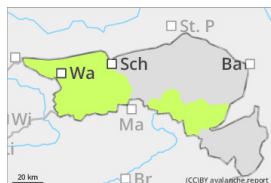




Günstige Lawinensituation bei wenig Schnee



Gefahrenstufe 1 - Gering



Tendenz: Lawinengefahr bleibt gleich →
am Montag, 24. Februar 2025

Günstige Lawinensituation bei wenig Schnee

Gefahrenbeurteilung

Die Lawinengefahr ist gering. Es existieren kaum noch Gefahrenstellen. Es ist nur noch wenig Schnee vorhanden.

Schneedecke

Allgemein existiert nur noch in schattigen Hängen, Rinnen und Mulden nennenswerter Schnee. Dort ist das Schneedeckenfundament weitgehend stabil, doch die obersten Schneeschichten werden feucht und können stellenweise instabil sein.

Wetter

Am Sonntag ziehen recht bald von Westen her dichte Wolken auf und ab Nachmittag, vermehrt in der Nacht auf Montag, ist mit ein paar Schneeschauern zu rechnen. Die Schneefallgrenze sinkt auf etwa 1400 m ab. Der Wind weht mäßig aus westlicher Richtung. In 2000 m hat es tagsüber um 0 Grad, in 1500 m um +3 Grad.

Tendenz

Die paar Schneeflocken in der Nacht von Sonntag auf Montag sind nicht lawinenrelevant. Am Montag lockert es dann rasch wieder auf. Keine Änderung der Lawinensituation.