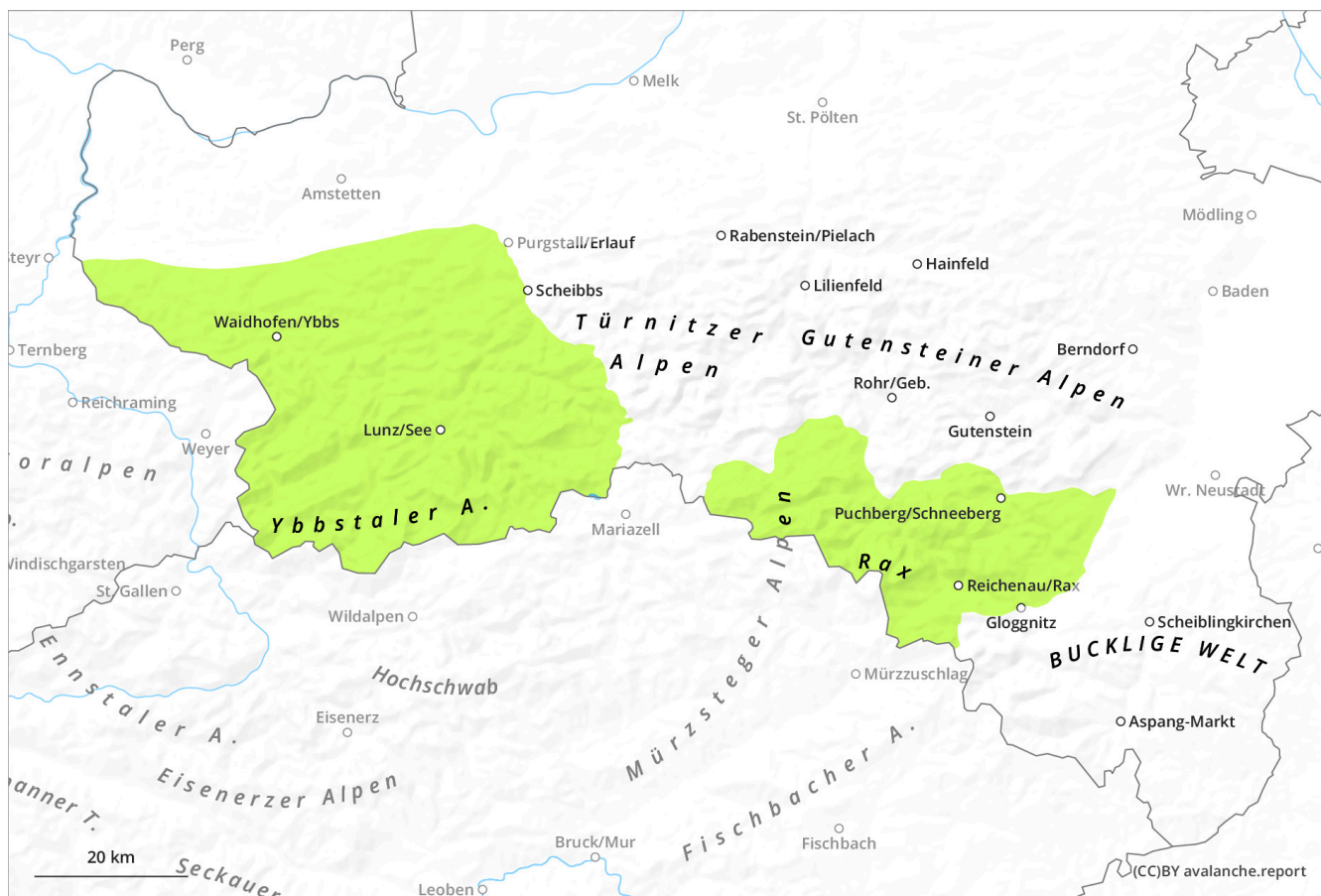
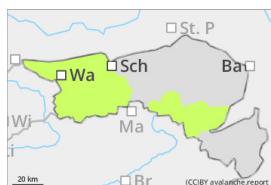




Wenig Schnee, günstige Lawinensituation



Gefahrenstufe 1 - Gering



Tendenz: Lawinengefahr bleibt gleich →

am Sonntag, 23. Februar 2025

Wenig Schnee mit günstiger Lawinensituation

Gefahrenbeurteilung

Die Lawinengefahr ist gering. Es existieren kaum noch Gefahrenstellen. Nur aus sehr steilen, schneereichen Hängen können sich vereinzelt kleine Lockerschneelawinen lösen. Es herrscht eher Absturz- als Verschüttungsgefahr.

Schneedecke

Südseitig apert der Schnee rasch wieder aus. Allgemein existiert nur noch in schattigen Hängen, Rinnen und Mulden nennenswerter Schnee. Dort ist das Schneedeckenfundament weitgehend stabil, doch die obersten Schneeschichten werden langsam feucht und stellenweise instabil.

Wetter

Am Samstag stören wenige Schleierwolken den Sonnenschein kaum. Auf den Gipfeln weht kräftiger Wind aus Ost bis Süd. Die Temperaturen erreichen in 1500 m zwischen +2 Grad am Wechsel und +8 Grad in den Ybbstaler Alpen.

Tendenz

Störungseinfluss bringt dichte Wolken ohne Niederschlag. Keine Änderung der Lawinengefahr.