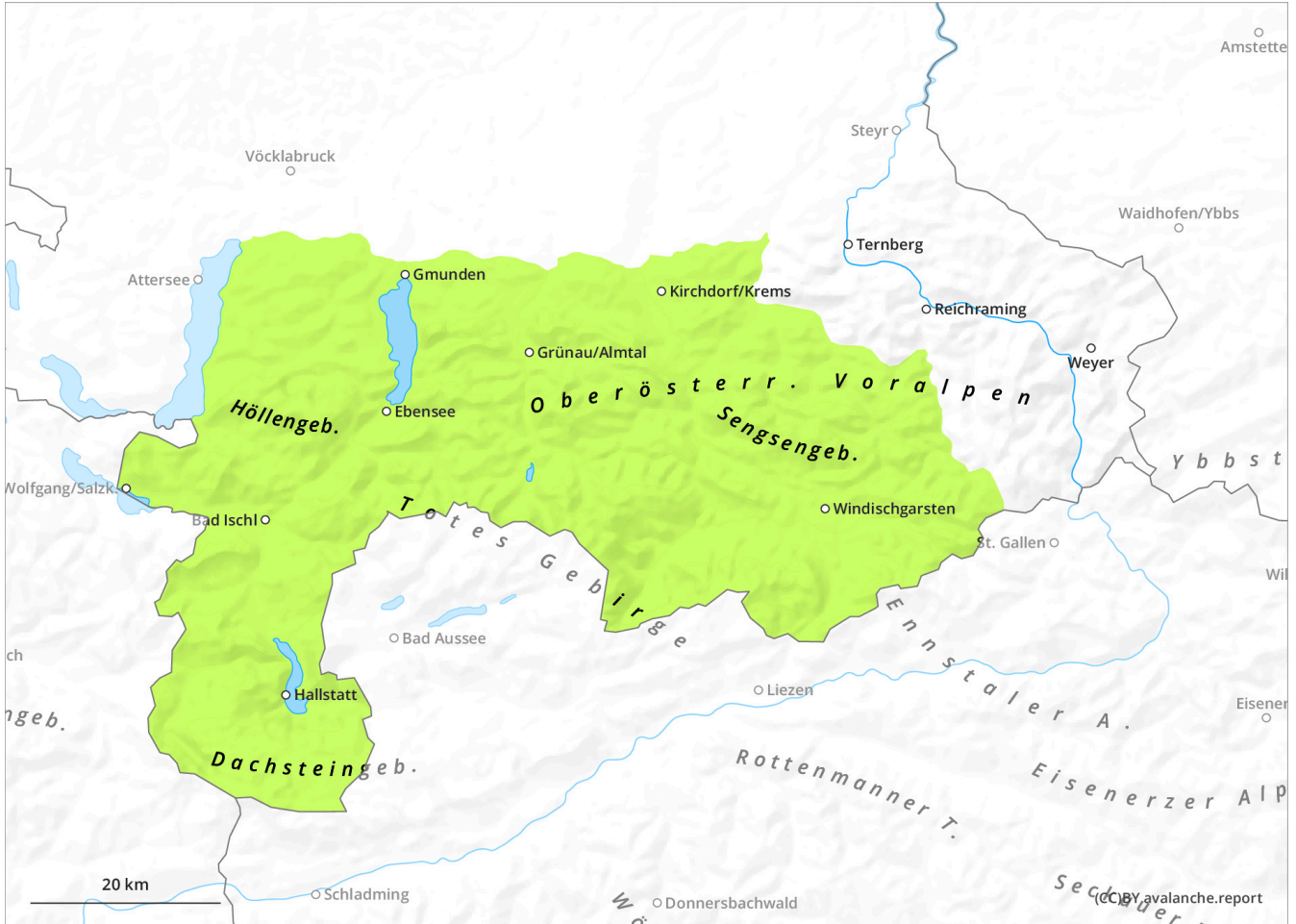
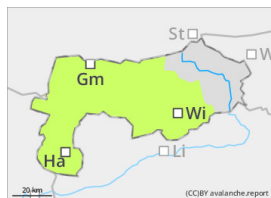


## Zuerst dichte Wolken und dann zumindest etwas Sonne - geringe Lawinengefahr!



## Gefahrenstufe 1 - Gering



**Tendenz: Lawinengefahr bleibt gleich** →

am Samstag, 22. Februar 2025



Altschnee



## In den Hochlagen lokale Gefahrenstellen beachten!

### Gefahrenbeurteilung

Die Lawinengefahr wird weiterhin als gering eingestuft. In den Hochlagen gibt es wenige Stellen im Gelände, wo meist nur kleine Schneebrettlawinen ausgelöst werden könnten. Zu beachten ist kamnahes Steilgelände, Geländeübergänge sowie steile Mulden und Rinnen. Mit den milderen Temperaturen und je nach Einstrahlung können kleine spontane Lockerschneelawinen nicht ausgeschlossen werden.

### Schneedecke

In den Hochlagen ist lokal kleinräumiger älterer Tribschnee vorhanden. Die noch lockere und kalte Schneeoberfläche wird mit den milderen Temperaturen und je nach Einstrahlung etwas angefeuchtet. Die aufbauende Umwandlung schwächt das Schneedeckenfundament. Die sehr geringmächtige Schneedecke ist unregelmäßig verteilt. Exponierte Rücken und Grate sind abgeweht, vereist und hart.

### Wetter

Am Freitag halten sich anfangs dichtere Wolken und die Sicht kann in den höchsten Lagen zumindest kurzzeitig eingeschränkt sein. Im Lauf des Vormittags zeigt sich mehr und mehr die Sonne und der Tag verläuft dann recht freundlich und trocken. Der Wind weht meist nur schwach aus südöstlichen Richtungen. Die Temperaturen liegen in 1500 m zu Mittag um 4 Grad, um 2000 m um 2 Grad. Am Samstag wechseln sich Sonne und Wolken ab, die Gipfel bleiben aber frei. Die Sicht ist somit zwar diffus aber meist gut. Der Wind kommt meist nur mäßig aus südlichen, später auch aus westlichen Richtungen. In 1500 m hat es bis zu 9 Grad und in 2000 m bis zu 6 Grad.

### Tendenz

Keine wesentliche Änderung.