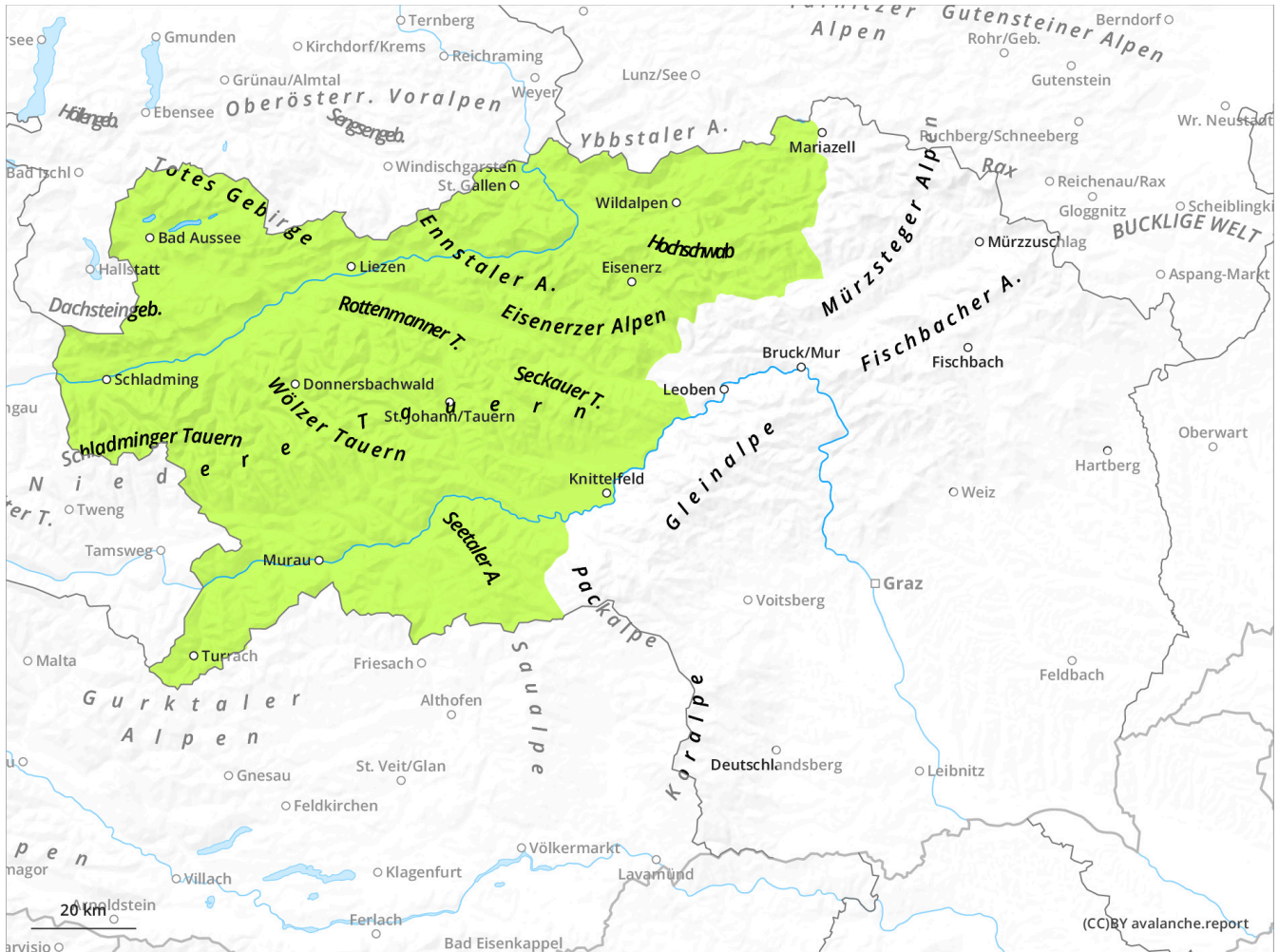
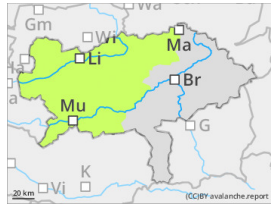


## Etwas Neuschnee - keine Änderung der Lawinengefahr!



## Gefahrenstufe 1 - Gering



**Tendenz: Lawinengefahr bleibt gleich** →

am Freitag, 14. Februar 2025



Altschnee



## Schwach ausgeprägtes Altschneeproblem.

### Gefahrenbeurteilung

Die Lawinengefahr ist weiterhin gering. Vereinzelt Gefahrenstellen liegen in den Hochlagen der Expositionen Nord bis Ost. Hier kann eine Schneebrettauslösung in extrem steilen Hängen bei großer Zusatzbelastung nicht ausgeschlossen werden. Der prognostizierte Neuschnee ist nicht Lawinen relevant.

### Schneedecke

Der Neuschnee überdeckt eine durch aufbauende Umwandlung geschwächten Altschneedecke. Schattseitig ist die Schneeeauflage aufgrund des kantig umgewandelten Schnees oft locker, in exponierten Lagen aber durch Windeinfluss auch oft hart. In mittleren und tiefen Lagen liegt wenig Schnee.

### Wetter

Gegen Mittag geraten die Berge der Nordalpen und der Tauern in Nebel und leichter Schneefall setzt ein. Es werden in den Hochlagen 10cm Neuschnee erwartet. Von der Turrach bis zum Randgebirge bleibt es am Tag mit kaum Sonne noch trocken. Wind aus West bis Südwest, am Nachmittag sukzessive auf Nordwest drehend. Dann beginnt es abzukühlen. In 2000m Höhe zu Mittag -3 bis -5 Grad.

### Tendenz

Keine wesentliche Änderung der Lawinengefahr.