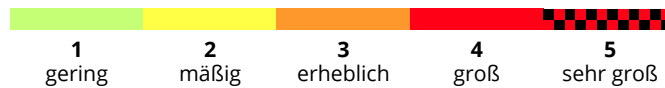
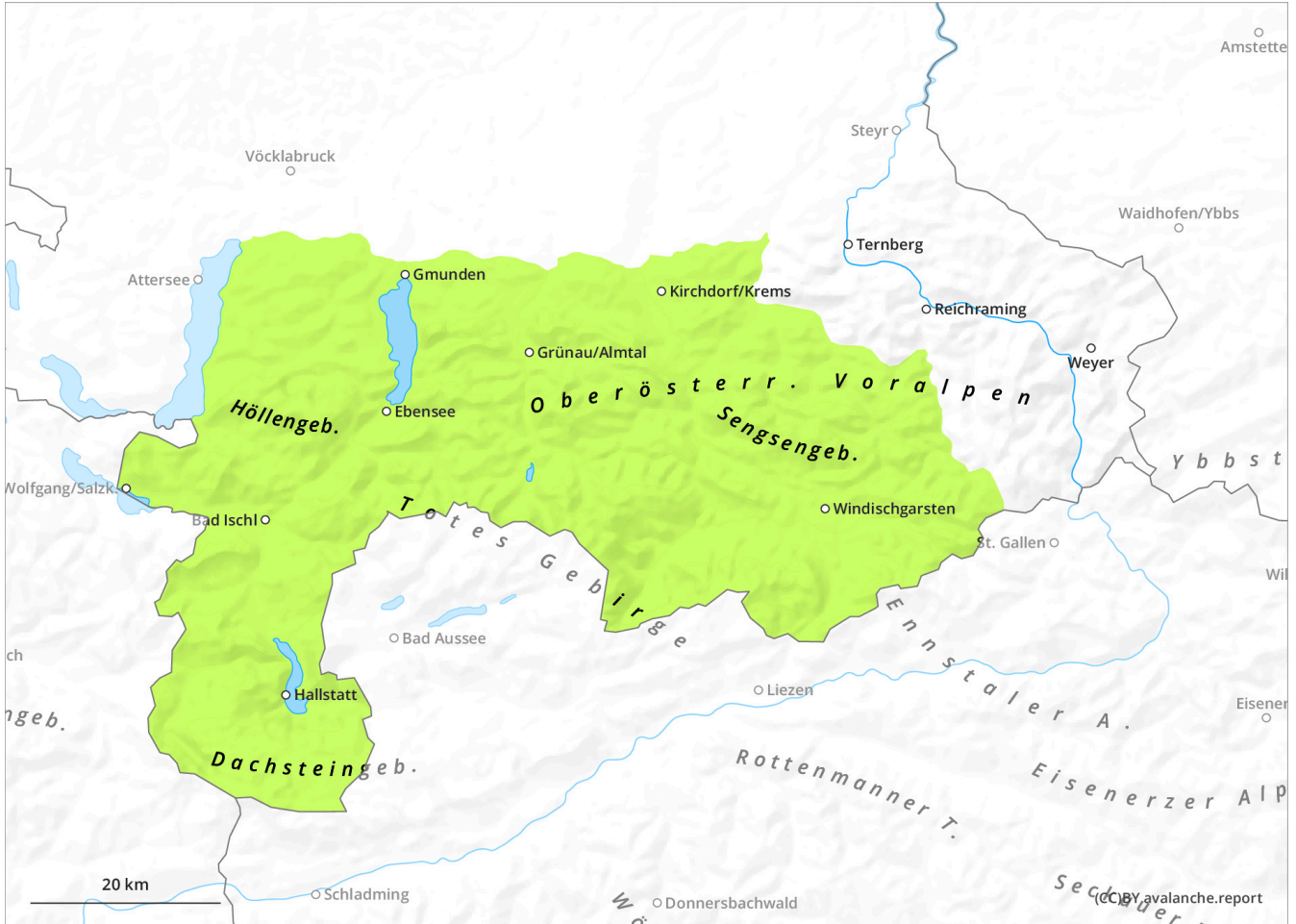
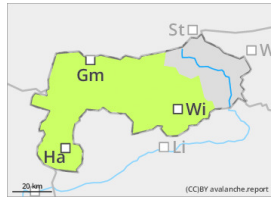


## Wechselhaftes Wetter- geringe Lawinengefahr!



## Gefahrenstufe 1 - Gering



**Tendenz: Lawinengefahr bleibt gleich** →

am Mittwoch, 12. Februar 2025



Altschnee



## Vereinzelt Altschneeproblem in höheren schattseitigen Lagen!

### Gefahrenbeurteilung

In höheren Lagen sind bei geringer Lawinengefahr vereinzelt Gefahrenstellen vorhanden, wo kleine Schneebrettlawinen ausgelöst werden können. Vorwiegend im extrem steilen Nordsektor und bei Übergängen von wenig zu mehr Schnee.

Einzelne spontane meist kleine Gleitschneelawinen sind im sehr steilen Gelände möglich.

### Schneedecke

Die Schneedecke ist gesetzt, oberflächlich oft windbeeinflusst, nur schattseitig noch pulvrig, sonst oft hart und verharscht. Sie enthält vor allem in höheren Lagen schattseitig teils kantig aufgebaute lose Schichten, die die Schneedecke dadurch schwächen. Die bis in höhere Lagen nur gering mächtige, teils feuchte Schneedecke ist allgemein sehr unregelmäßig verteilt, exponierte Rücken und Grate sind abgeweht oder vereist und hart, nur Mulden sowie Rinnen besser gefüllt.

### Wetter

Am Dienstag stellt sich ein Mix aus Sonne und Wolken ein, wobei die sonnigeren Phasen am Vormittag überwiegen. Die Sicht sollte aber meist nicht eingeschränkt sein. Am späteren Nachmittag kann es im Salzkammergut kurze und schwache Schauer geben. Der Wind kommt mäßig aus östlichen Richtungen. Die Temperaturen liegen in 1500 m um 3 Grad, in 2000 m um 0 Grad.

Am Mittwoch ist der Himmel meist bedeckt, hin und wieder gibt es ein paar kurze Aufhellungen. Im Norden können zeitweise schwache Regenschauer niedergehen. In den Hochlagen der Alpen kann es zeitweise zu Sichtbehinderungen kommen. Der Wind weht schwach bis mäßig aus südöstlichen Richtungen. Die Temperaturen liegen in 1500 m bei 0 bis 3 Grad, in 2000 m bei -2 Grad.

### Tendenz

Keine Änderung bei der Schnee- und Lawinensituation.