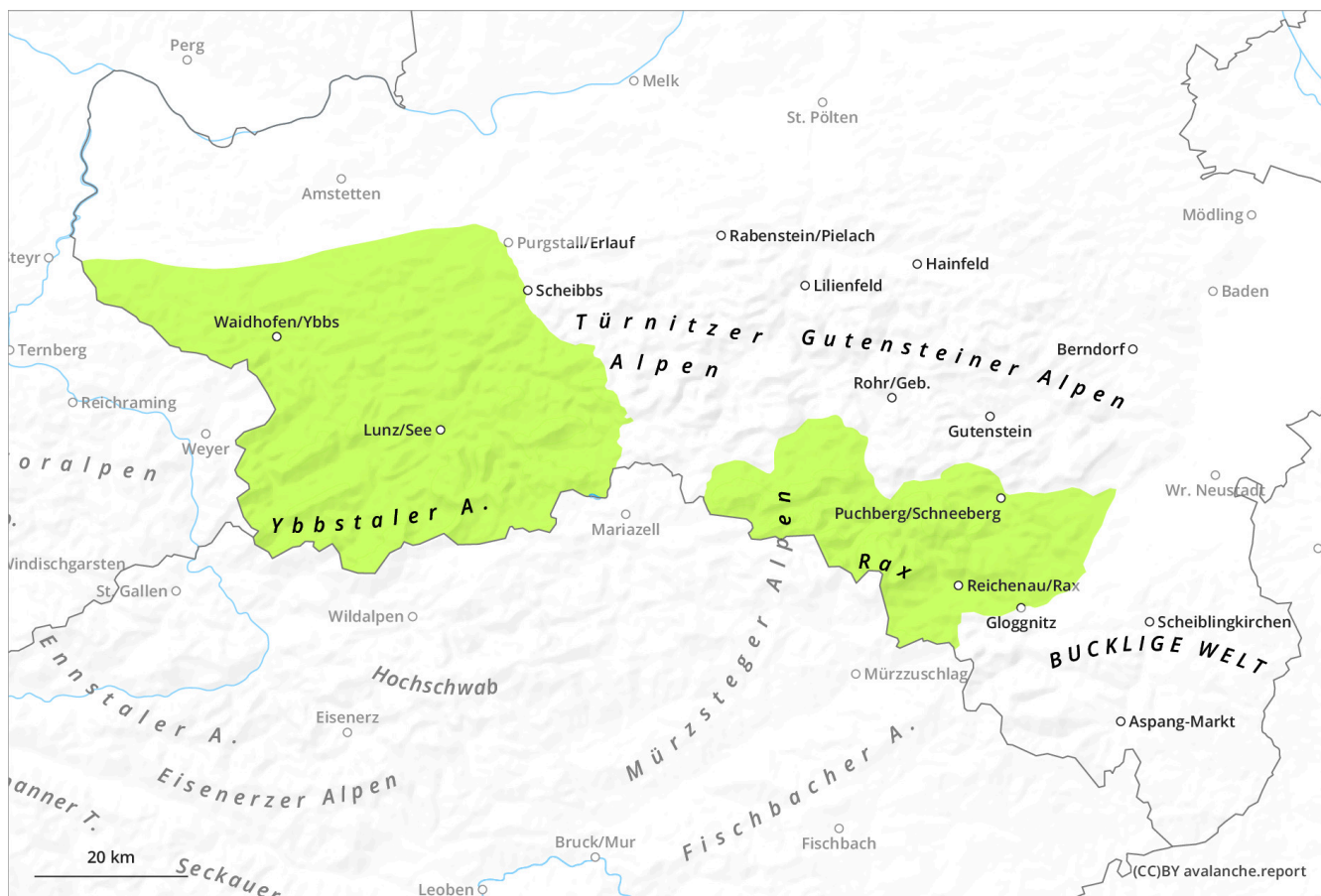
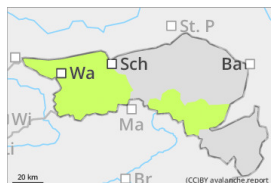


Geringe Lawinengefahr - sehr wenig Schnee.



Gefahrenstufe 1 - Gering



Tendenz: Lawinengefahr bleibt gleich →
am Montag, 10. Februar 2025

Geringe Lawinengefahr - sehr wenig Schnee

Gefahrenbeurteilung

Die Lawinengefahr ist gering. Es existieren nur wenige Gefahrenstellen, welche sich auf die extrem steilen Rinnen und Hänge der Nordexpositionen beschränken.

Schneedecke

Eine nennenswerte Schneedecke existiert nur noch in Rinnen und Mulden sowie an schattseitigen Hängen der Hochlagen. Die Schneeoberfläche ist meist hart und vereist sowie weitgehend stabil. Gipfel und Grate sind größtenteils schneefrei. Größere Bereiche mit zusammenhängender Schneedecke stellen die Ausnahme dar. Durch die hohen Temperaturen und die Sonneneinstrahlung wird die Schneedecke tagsüber schnell feucht, bzw. nass.

Wetter

Am Sonntag wird das Bergwetter in Niederösterreich überwiegend sonnig, mit gelegentlichen harmlosen Wolken. Die Temperaturen liegen in 1500 m bei etwa 3 °C und der Wind weht mäßig aus Südwest bis West. Es herrschen gute Wetterbedingungen für Outdooraktivitäten - solange man dabei nicht auf Schnee angewiesen ist.

Tendenz

Am Montag wird es im Verlauf des Tages zunehmend bewölkt und kühler, im Semmering- und Rax-Schneeberggebiet können gegen Abend sogar ein paar Schneeflocken fallen. Die Lawinengefahr bleibt gering.