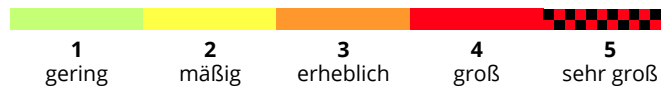
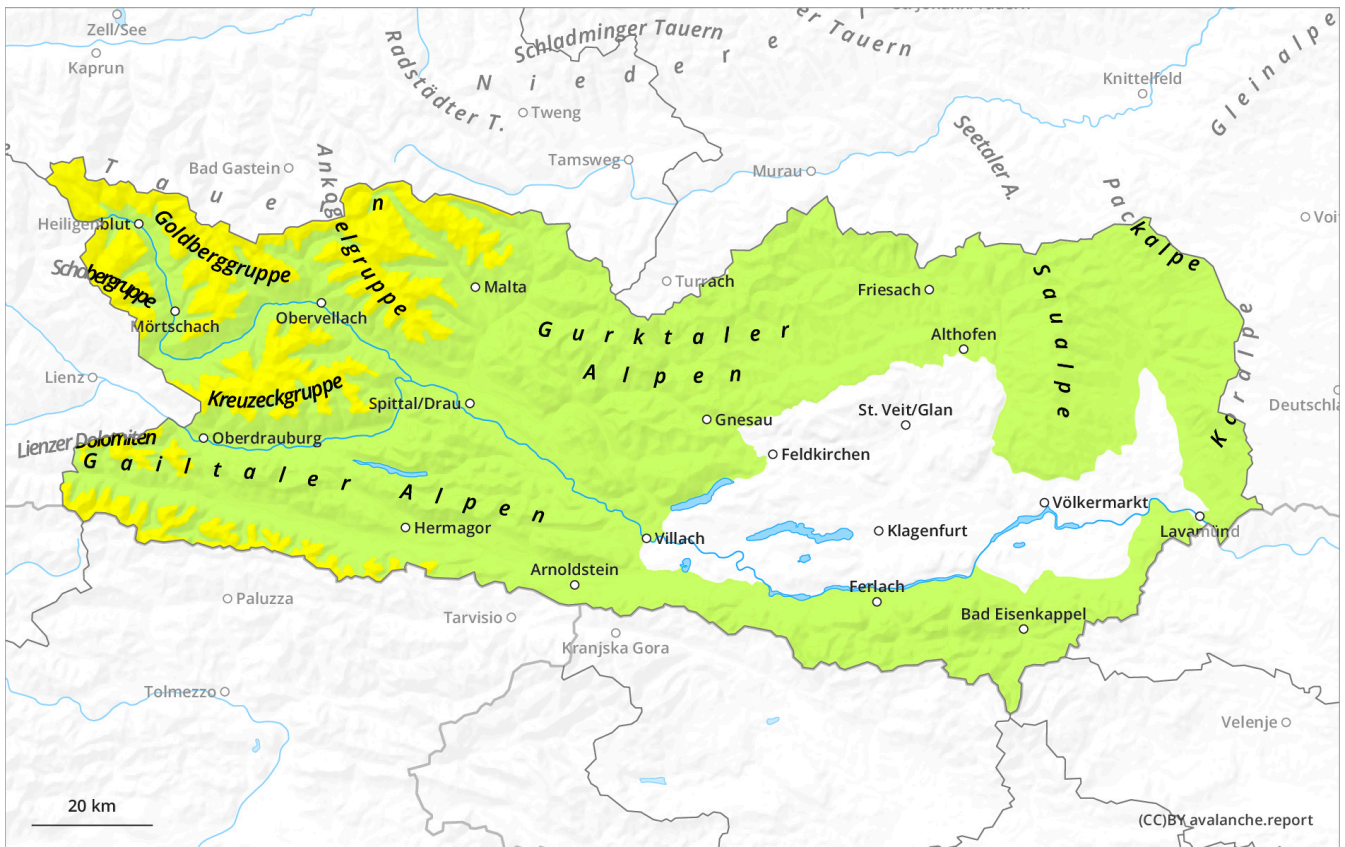
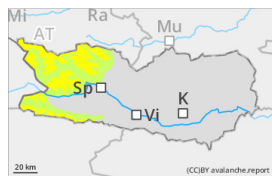


## Schwachen Altschnee beachten.

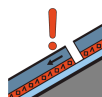


## Gefahrenstufe 2 - Mäßig



**Tendenz: Lawinengefahr bleibt gleich** →

am Sonntag, 9. Februar 2025



Altschnee



1900m

## Schwachschichten im Altschnee können sehr vereinzelt ausgelöst werden.

### Gefahrenbeurteilung

Schwachschichten im Altschnee können sehr vereinzelt von einzelnen Wintersportlern ausgelöst werden.

Lawinen können vereinzelt mittlere Größe erreichen.

Die Gefahrenstellen liegen vor allem an Übergängen von wenig zu viel Schnee wie z.B. bei der Einfahrt in Rinnen und Mulden sowie an sehr steilen Schattenhängen oberhalb von rund 1900 m.

Die Mitreiß- und Absturzgefahr sollte beachtet werden.

### Schneedecke

#### Gefahrenmuster

gm.1: bodennahe schwachschicht

Die Schneedecke ist kleinräumig sehr unterschiedlich. Unterhalb von 1600 m liegt kaum Schnee.

**Schattenhänge:** Der obere Bereich der Schneedecke ist aufbauend umgewandelt, mit einer lockeren Oberfläche aus Oberflächenreif und kantig aufgebauten Kristallen. Im unteren Teil der Schneedecke sind kantig aufgebaute Schwachschichten vorhanden.

**Sonnenhänge:** Die Schneedecke ist weitgehend stabil, mit einer Kruste an der Oberfläche.

### Wetter

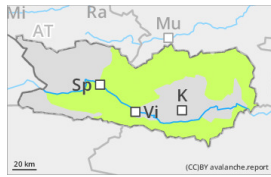
Der Samstag beginnt auf den Kärntner Bergen strahlend sonnig. Später am Tag ziehen von Südwesten her Wolken auf, wodurch die Sonne teilweise getrübt wird. Die Gipfel bleiben aber meist bis zum Abend frei. Es weht mäßiger Südwestwind. Die Temperaturen in 2000 m steigen von -5 Grad in der Früh auf -2 Grad am Abend an. In 3000 m hat es um -7 Grad.

Quelle: GeoSphere Austria

### Tendenz

Schwachen Altschnee beachten.

## Gefahrenstufe 1 - Gering



**Tendenz: Lawinengefahr bleibt gleich** →

am Sonntag, 9. Februar 2025

**Es sind kaum noch Lawinen möglich. Gefahrenstellen sind sehr selten.**

### Gefahrenbeurteilung

Schwachschichten im Altschnee können an Übergängen in Rinnen und Mulden sehr vereinzelt ausgelöst werden. Dies an Nordwest-, Nord- und Nordosthängen oberhalb von rund 1900 m. Lawinen sind klein und nur mit großer Belastung auslösbar.

Die Mitreiß- und Absturzgefahr sollte beachtet werden.

### Schneedecke

Es liegt wenig Schnee. Unterhalb von 1600 m liegt kaum Schnee.

Schattenhänge: In der Schneedecke sind kantig aufgebaute Schwachschichten vorhanden.

Sonnenhänge: Die Schneedecke ist weitgehend stabil, mit einer Kruste an der Oberfläche.

### Wetter

Der Samstag beginnt auf den Kärntner Bergen strahlend sonnig, nur an den Karawanken stauen sich von Süden her unterhalb des Kammniveaus Wolken an. Später am Tag ziehen von Südwesten her Wolken auf, wodurch die Sonne teilweise getrübt wird. Die Gipfel bleiben aber meist bis zum Abend frei. Es weht mäßiger Südwestwind. Die Temperaturen in 2000 m steigen von -5 Grad in der Früh auf -2 Grad am Abend an.

Quelle: GeoSphere Austria

### Tendenz

Wenig Änderung der Lawinengefahr.