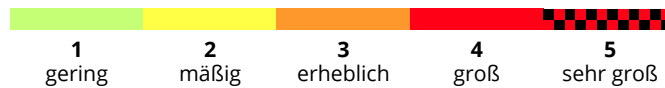
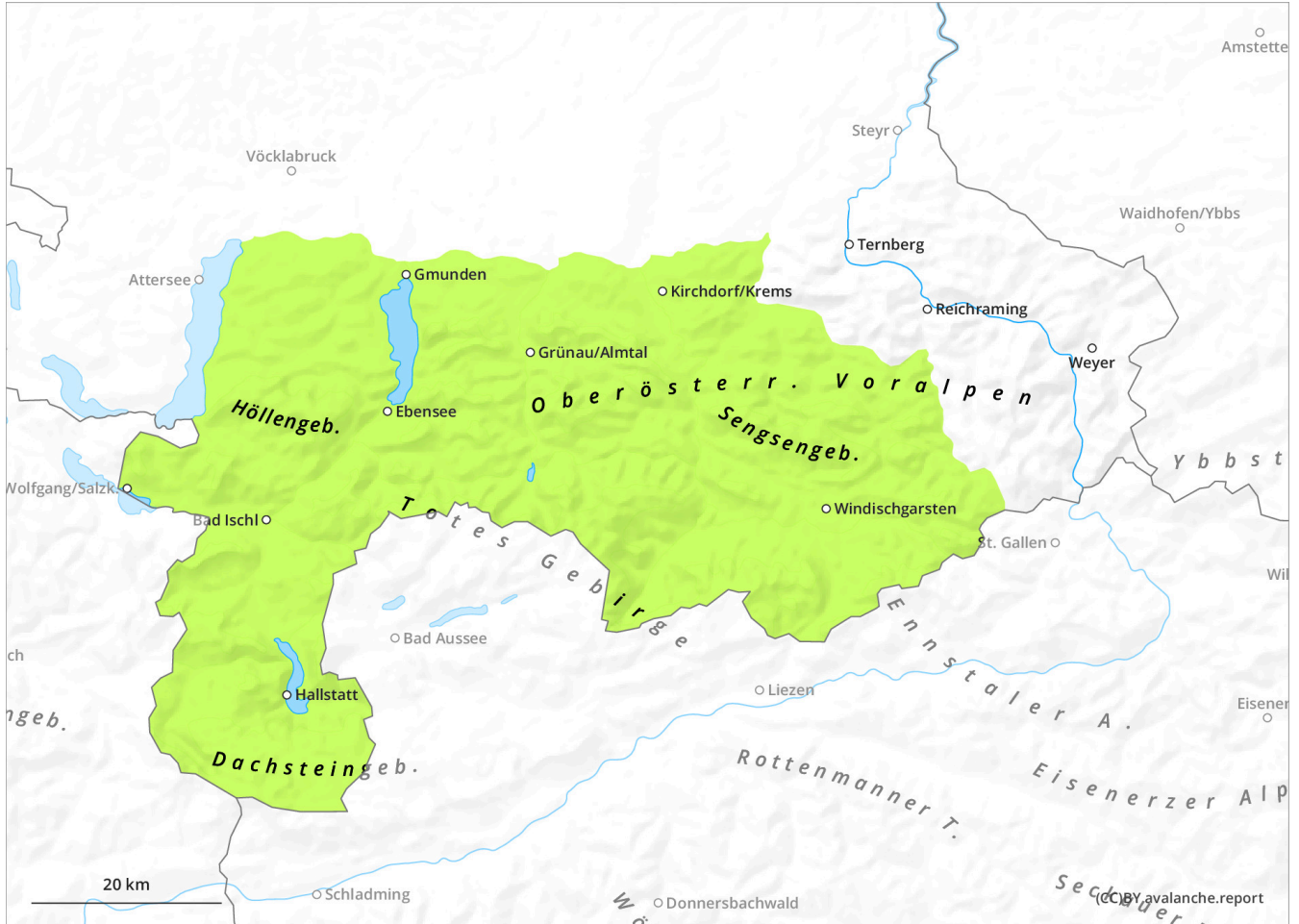
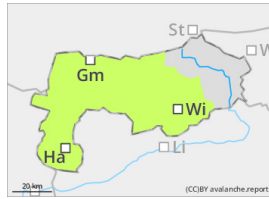


Geringe Lawinengefahr - einige höhere Wolkenfelder und leicht föhnig!



Gefahrenstufe 1 - Gering



Tendenz: Lawinengefahr bleibt gleich →
am Samstag, 8. Februar 2025



Altschnee



Waldgrenze

Lokales Altschneeproblem in den Hochlagen!

Gefahrenbeurteilung

Die Lawinengefahr wird weiterhin als gering eingestuft. Nur an wenigen Stellen im Gelände der höheren Lagen könnten Schneebrettlawinen ausgelöst werden. Zu beachten sind Steilhänge und extrem steile Mulden und Rinnen der Hochlagen. Bei ausreichend mächtiger Schneedecke können einzelne meist kleine bis selten mittlere Gleitschneelawinen nicht ausgeschlossen werden.

Schneedecke

Die Altschneedecke ist überwiegend stabil und gesetzt. Schattseitig und hochgelegen ist sie durch aufbauend umgewandelte lose Kristallformen geschwächt. Hier gibt es auch noch lockeren Schnee. Die bis in höhere Lagen nur gering mächtige, im Inneren oft feuchte Schneedecke ist allgemein sehr unregelmäßig verteilt, exponierte Rücken und Grate sind abgeweht oder vereist und hart, Mulden sowie Rinnen gut gefüllt.

Wetter

Der Freitag bringt oft einige höhere Wolkenfelder, aber trockenes Wetter. Die Sicht ist kaum eingeschränkt. Tagsüber wird es leicht föhnig mit schwachem bis mäßigem Wind aus Ost bis Süd. In 1500 m um 1 Grad, in 2000 m um 0 Grad.

Der Samstag bringt oft recht sonniges Wetter mit leichtem Föhn. Am Nachmittag ziehen ein paar hohe Wolkenfelder auf. In 1500 m um 4 Grad, in 2000 m um 2 Grad.

Tendenz

Keine wesentliche Änderung.