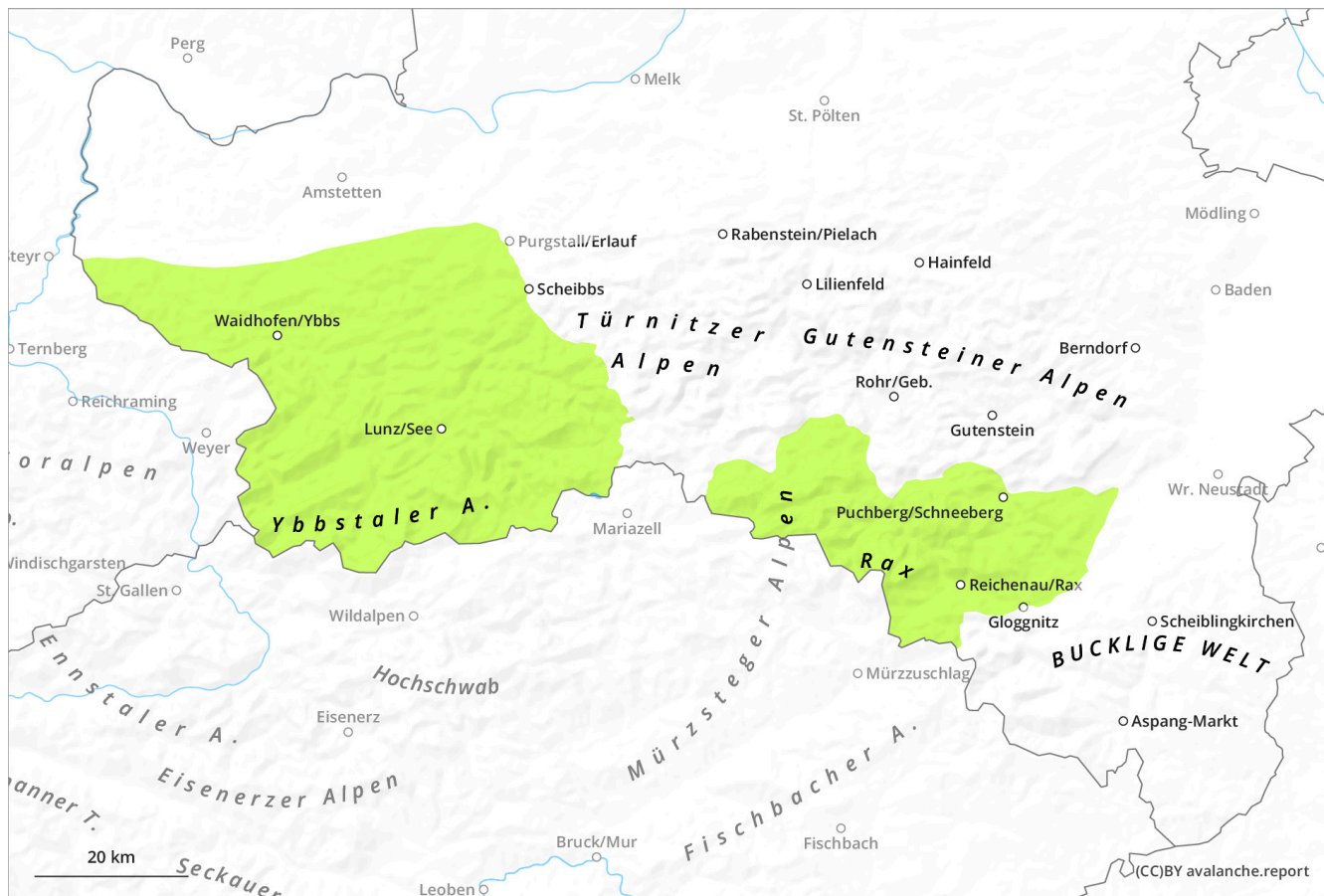
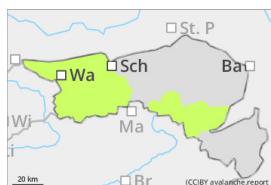




## Wenige Gefahrenstellen - Absturzgefahr beachten!



## Gefahrenstufe 1 - Gering



**Tendenz: Lawinengefahr bleibt gleich** →  
am Donnerstag, 6. Februar 2025

### Geringe Lawinengefahr - sehr wenig Schnee!

#### Gefahrenbeurteilung

Die Lawinengefahr ist gering. Es existieren nur wenige Gefahrenstellen, welche sich auf die extrem steilen Rinnen und Hänge der Nordexpositionen beschränken. In den Hochlagen ist die Schneedecke oft hart und eisig - Vorsicht Absturzgefahr!

#### Schneedecke

Eine nennenswerte Schneedecke existiert nur noch in Rinnen und Mulden sowie an schattseitigen Hängen der Hochlagen. Die Schneeoberfläche ist meist hart oder überhaupt vereist sowie weitgehend stabil. Gipfel und Grate sind größtenteils schneefrei. In den mittleren Lagen ist die Schneedecke feucht oder nass. Größere Bereiche mit zusammenhängender Schneedecke stellen die Ausnahme dar.

#### Wetter

Der Mittwoch verläuft teilweise sonnig, allerdings ziehen immer wieder hohe und mittelhohe Wolkenfelder durch und Wind weht stark aus Nordwest. In 1500 m liegen die Temperaturen bei etwa -2 Grad.

#### Tendenz

Am Donnerstag wird es deutlich kälter, es ist großteils bewölkt, auf den Gipfeln kann es zu Sichtbehinderungen kommen und auch die eine oder andere Schneeflocke ist nicht auszuschließen. Die Lawinengefahr bleibt gering.