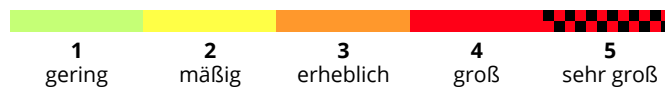
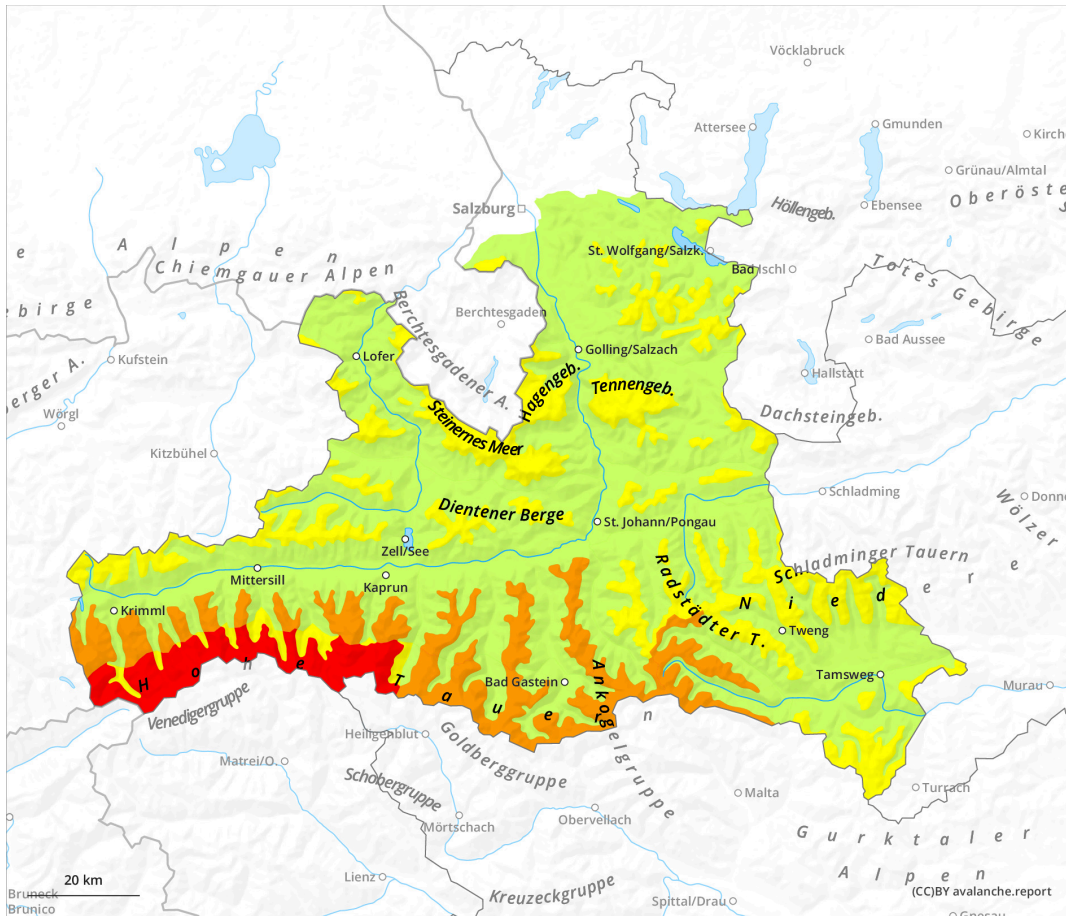


## Gebietsweise erfordert die Lawinensituation bei Wintersport im freien Gelände klare Zurückhaltung!



## Gefahrenstufe 4 - Groß



Waldgrenze

Tendenz: Lawinengefahr nimmt ab  
am Donnerstag, 30. Jänner 2025



Altschnee



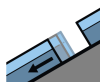
Waldgrenze



Triebsschnee



2000m



Gleitschnee



1600m

## Die Lawinensituation erfordert bei Wintersport im freien Gelände klare Zurückhaltung

### Gefahrenbeurteilung

Die Lawinengefahr ist oberhalb der Waldgrenze groß darunter mäßig. Große Lawinen können an einigen Gefahrenstellen bereits durch einzelne Personen ausgelöst werden. Dies vor allem im Nordsektor. Auch spontane Lawinen und Fernauslösungen sind zu erwarten. Gefahrenstellen sind kaum zu erkennen. Wummgeräusche und Risse beim Betreten der Schneedecke sowie frische Lawinen sind Alarmzeichen und weisen auf die Gefahr hin. Umfang und Anzahl der Gefahrenstellen nehmen mit der Höhe zu. Spontane, mittelgroße Gleitschneelawinen sind möglich.

### Schneedecke

40-60 cm Neuschnee wurden umfangreich verfrachtet und vor allem schattseitig auf einer ungünstigen Altschneedecke abgelagert. Schwachschichten befinden sich sowohl am Übergang vom Neu- bzw. Triebsschnee zum Altschnee als auch in der Altschneedecke. Auf sehr steilen Grasmattengelände kann die gesamte Schneedecke abgleiten.

### Wetter

In der Nacht vor allem in den Tauern und Nockbergen noch Neuschnee ab 1200 m (10 - 20 cm) bis nach Mitternacht. Dann trocken und verbreitet aufgelockert bewölkt. In der Nacht in 2000 m um -4 Grad, in 3000 m um -10 Grad

Am Mittwoch ist die Sicht gut und oft scheint die Sonne bei aufgelockerter Bewölkung. Hangnebel stören höchstens kurzzeitig im Aufstiegsbereich. Es bleibt niederschlagsfrei. In 2000 m um -3 Grad, in 3000 m um -10 Grad. Der Wind bleibt großteils schwach, erst zum Abend hin kommt in den Tauern mäßiger Südfohn

auf.

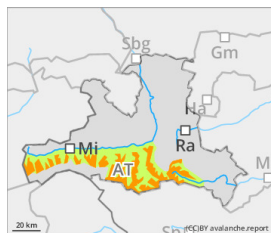
## Tendenz

Die Störanfälligkeit nimmt langsam ab.

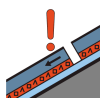
## Gefahrenstufe 3 - Erheblich



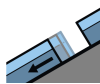
**Tendenz: Lawinengefahr nimmt ab**  
am Donnerstag, 30. Jänner 2025



Tribschnee



Altschnee



Gleitschnee



## Die Lawinensituation erfordert bei Wintersport im freien Gelände klare Zurückhaltung

### Gefahrenbeurteilung

Die Lawinengefahr ist oberhalb von rund 1600 m erheblich darunter gering. Lawinen können an einigen Gefahrenstellen bereits durch einzelne Personen ausgelöst werden. Vor allem im Nordsektor können Lawinen groß werden. Spontane Lawinen und Fernauslösungen sind möglich. Gefahrenstellen sind kaum zu erkennen. Wummgeräusche und Risse beim Betreten der Schneedecke sowie frische Lawinen sind Alarmzeichen und weisen auf die Gefahr hin. Umfang und Anzahl der Gefahrenstellen nehmen mit der Höhe zu.

### Schneedecke

30-50 cm Neuschnee wurden umfangreich verfrachtet und vor allem schattseitig auf einer ungünstigen Altschneedecke abgelagert. Schwachschichten befinden sich sowohl am Übergang vom Neu- bzw. Tribschnee zum Altschnee als auch in der Altschneedecke. Auf sehr steilen Grasmattengelände kann die gesamte Schneedecke abgleiten.

### Wetter

In der Nacht vor allem in den Tauern und Nockbergen noch Neuschnee ab 1200 m (10 - 20 cm) bis nach Mitternacht. Dann trocken und verbreitet aufgelockert bewölkt. In der Nacht in 2000 m um -4 Grad, in 3000 m um -10 Grad

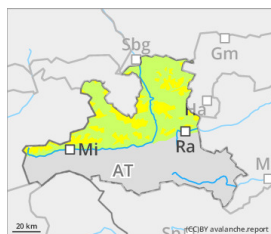
Am Mittwoch ist die Sicht gut und oft scheint die Sonne bei aufgelockerter Bewölkung. Hangnebel stören höchstens kurzzeitig im Aufstiegsbereich. Es bleibt niederschlagsfrei. In 2000 m um -3 Grad, in 3000 m um -10 Grad. Der Wind bleibt größtenteils schwach, erst zum Abend hin kommt in den Tauern mäßiger Südfohn

auf.

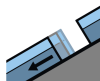
## Tendenz

Die Störanfälligkeit nimmt langsam ab.

## Gefahrenstufe 2 - Mäßig



**Tendenz: Lawinengefahr bleibt gleich** →  
am Donnerstag, 30. Jänner 2025



Gleitschnee



1600m



Tribschnee



Waldgrenze

## Frischen Tribschnee beachten

### Gefahrenbeurteilung

Die Lawinengefahr ist oberhalb von 1600m mäßig, darunter gering. Die Hauptgefahr geht vom frischen Tribschnee aus. Schneebrettlawinen kleiner bis mittlerer Größe können in steilen Hängen der Exposition Nordwest über Nord bis Ost schon durch geringe Zusatzbelastung ausgelöst werden. Gefahrenstellen befinden sich kammnah, hinter Geländekanten und in Rinnen und Mulden. Umfang und Anzahl der Gefahrenstellen nehmen mit der Höhe zu. Spontane Gleit- und Nassschneelawinen sind möglich. Diese bleiben meist klein.

### Schneedecke

10-20 cm Neuschnee wurden verfrachtet und auf einer teils ungünstigen Altschneeoberfläche abgelagert. Oberflächennahe Schwachschichten bilden sowohl die schattseitig kantig aufgebaute Altschneedecke, als auch überwehter Neuschnee.

### Wetter

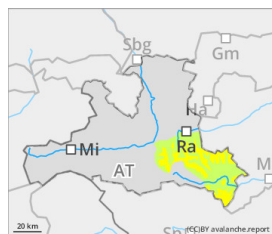
In der Nacht vor allem in den Tauern und Nockbergen noch Neuschnee ab 1200 m (10 - 20 cm) bis nach Mitternacht. Dann trocken und verbreitet aufgelockert bewölkt. In der Nacht in 2000 m um -4 Grad, in 3000 m um -10 Grad

Am Mittwoch ist die Sicht gut und oft scheint die Sonne bei aufgelockerter Bewölkung. Hangnebel stören höchstens kurzzeitig im Aufstiegsbereich. Es bleibt niederschlagsfrei. In 2000 m um -3 Grad, in 3000 m um -10 Grad. Der Wind bleibt großteils schwach, erst zum Abend hin kommt in den Tauern mäßiger Südfohn auf.

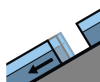
### Tendenz

Der frische Tribschnee setzt sich langsam.

## Gefahrenstufe 2 - Mäßig



**Tendenz: Lawinengefahr bleibt gleich** →  
am Donnerstag, 30. Jänner 2025



Gleitschnee



Tribschnee



### Frissen Tribschnee vorsichtig beurteilen

#### Gefahrenbeurteilung

Die Lawinengefahr ist oberhalb von 1600m mäßig, darunter gering. Die Hauptgefahr geht vom frischen Tribschnee aus. Schneebrettlawinen mittlerer Größe können in steilen Hängen der Exposition West über Nord bis Ost schon durch geringe Zusatzbelastung ausgelöst werden. Gefahrenstellen befinden sich oft kammnah, hinter Geländekanten und in Rinnen und Mulden. Umfang und Anzahl der Gefahrenstellen nehmen mit der Höhe zu. Spontane Gleit- und Nassschneelawinen sind möglich. Diese bleiben meist klein.

#### Schneedecke

10-20 cm Neuschnee wurden verfrachtet und auf einer teils ungünstigen Altschneeeoberfläche abgelagert. Oberflächennahe Schwachschichten bilden sowohl die schattseitig kantig aufgebaute Altschneedecke, als auch überwehter Neuschnee.

#### Wetter

In der Nacht vor allem in den Tauern und Nockbergen noch Neuschnee ab 1200 m (10 - 20 cm) bis nach Mitternacht. Dann trocken und verbreitet aufgelockert bewölkt. In der Nacht in 2000 m um -4 Grad, in 3000 m um -10 Grad

Am Mittwoch ist die Sicht gut und oft scheint die Sonne bei aufgelockerter Bewölkung. Hangnebel stören höchstens kurzzeitig im Aufstiegsbereich. Es bleibt niederschlagsfrei. In 2000 m um -3 Grad, in 3000 m um -10 Grad. Der Wind bleibt größtenteils schwach, erst zum Abend hin kommt in den Tauern mäßiger Südfohn auf.

#### Tendenz

Tribschneeansammlungen bleiben störanfällig.