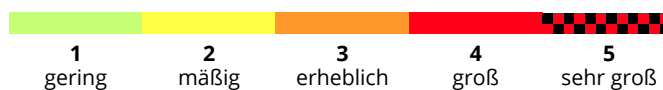
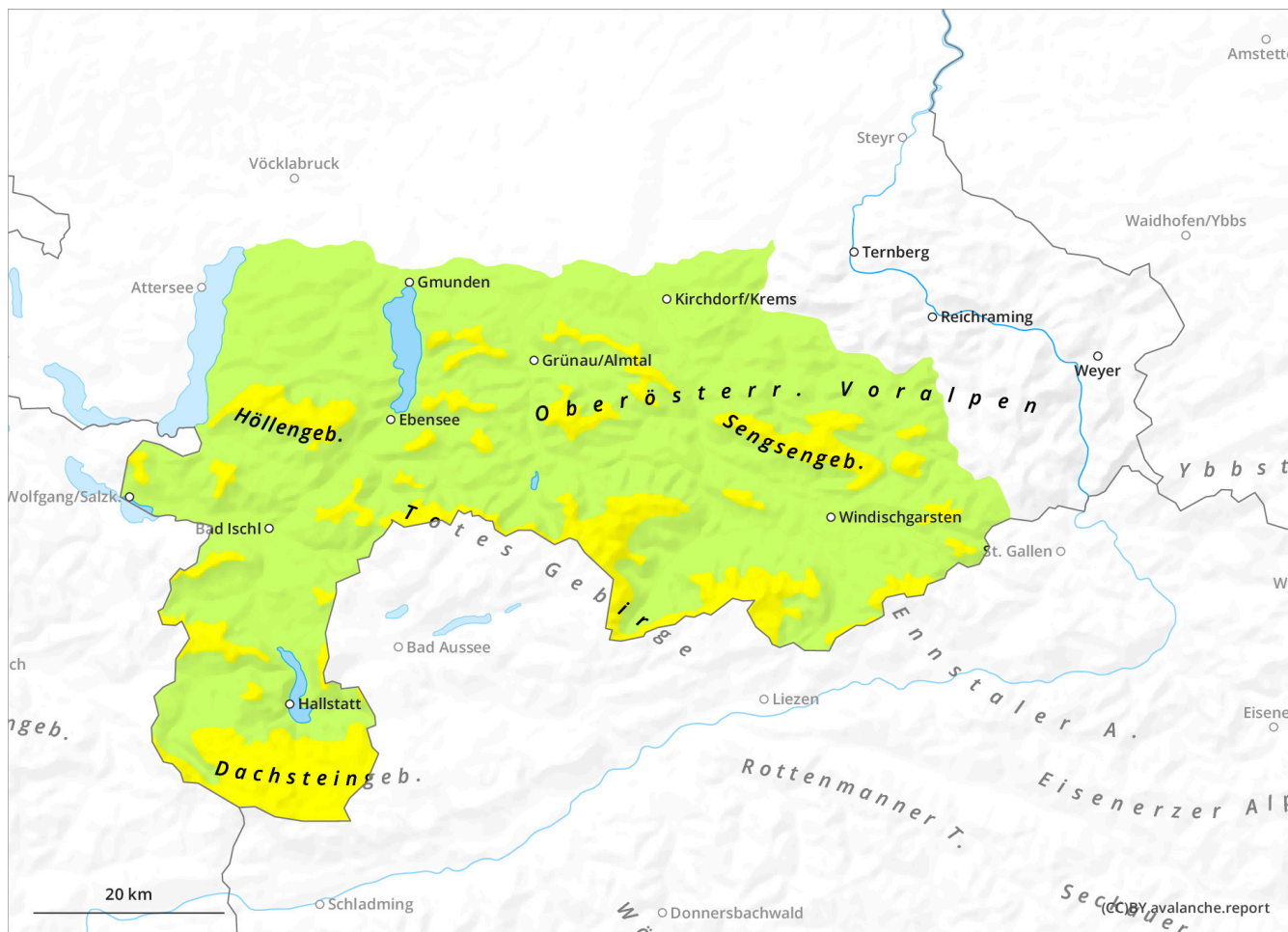
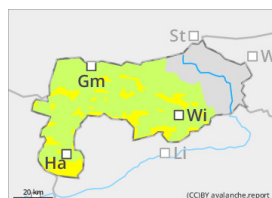


Mäßige Lawinengefahr über der Waldgrenze!



Gefahrenstufe 2 - Mäßig



Waldgrenze

Tendenz: Lawinengefahr bleibt gleich

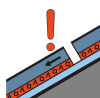
am Sonntag, 12. Jänner 2025



Triebschnee



Waldgrenze



Altschnee



Waldgrenze

Frissen Triebschnee über der Waldgrenze meiden!

Gefahrenbeurteilung

Über der Waldgrenze wird die Lawinengefahr als mäßig eingestuft. Vor allem im erweiterten Ostsektor ist frischer Triebschnee zu beachten. Zudem könnten Schwachschichten in der Altschneedecke angesprochen werden. Der frische Triebschnee kann im Steilgelände durch geringe Zusatzbelastung als Schneebrettlawine ausgelöst werden. Ansonsten ist meist eine große Belastung nötig. Werden tieferliegende Schichten mit angesprochen könnten Lawinen mittlere Größe erreichen.

Schneedecke

Durch stürmischen Wind und rund 10 cm Neuschnee gab es wieder frischen Triebschnee. Die Ablagerungen aus frischem und älterem Triebschnee sowie die Altschneedecke enthalten Schwachschichten. Mit den sehr kalten Temperaturen setzt sich die Schneedecke nur sehr langsam. Die Altschneedecke ist oberflächlich hart bis teils eisig. Der Schneedeckenaufbau ist geprägt durch wechselnde Temperaturverhältnisse, immer wieder stärkeren Wind aus unterschiedlichen Richtungen und auch immer wieder zumindest etwas Neuschneezuwachs. Die Schneedecke ist sehr unregelmäßig verteilt. Windexponierte Lagen sind oft abgeweht.

Wetter

Kalter Nordwestwind staut am Samstag Wolken an den Bergen, zwischendurch ist auch ein wenig Sonnenschein möglich. Der Wind um Nordwest ist schwach bis mäßig. Es ist kalt, in 1500 m beträgt die Temperatur um -8 Grad, in 2000 m um -11 Grad.

Am Sonntag ist anfangs mit dichten Wolken zu rechnen, welche die Sicht einschränken. Die Bewölkung hält sich bis in den Nachmittag hinein. Der Wind um Nordwest ist schwach bis mäßig. In 1500 m liegen die Temperaturen um -9 Grad, in 2000 m um -12 Grad.

Tendenz

Lawinenbericht Oberösterreich

Samstag, 11. Jänner 2025

Veröffentlicht am 10.01.2025, 17:00:00

Gültig von 10.01.2025, 17:00:00 bis 11.01.2025, 17:00:00

Keine wesentliche Änderung der Lawinensituation.