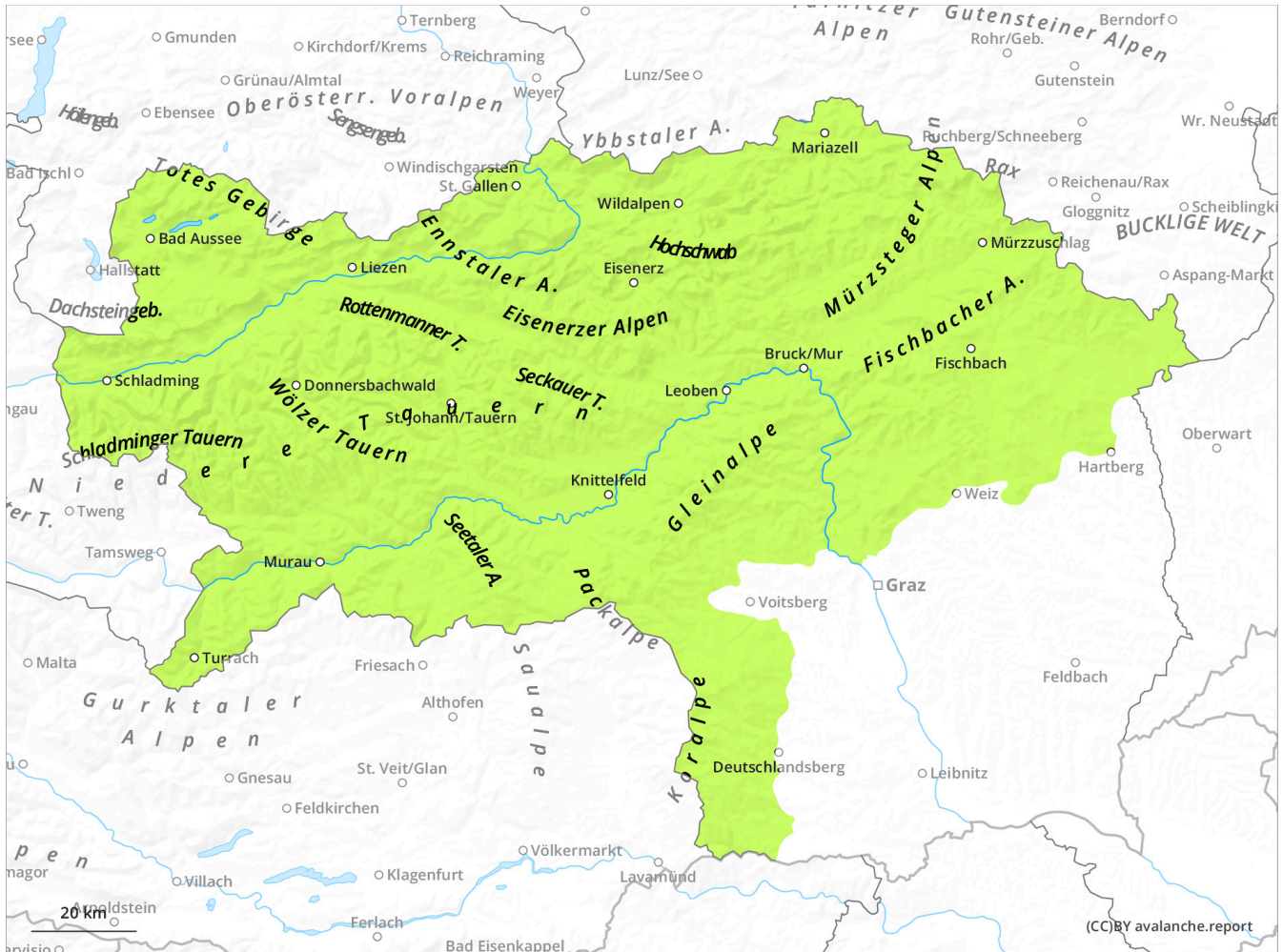
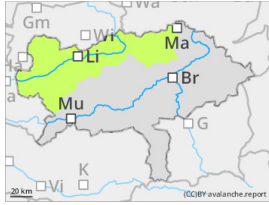


## Günstige Bedingungen - teilweise wenig Schnee!



## Gefahrenstufe 1 - Gering



Triebschnee



### Sehr warm in allen Höhenlagen!

#### Gefahrenbeurteilung

Die Lawinengefahr wird mit gering beurteilt. Zu beachten sind Einfahrtsbereiche von Rinnen und Mulden oberhalb von 2200m im Sektor Nord. Hier können bei großer Zusatzbelastung noch Schneebretter ausgelöst werden.

Bis in die hohen Lagen sind mit der Erwärmung kleine nasse spontane Rutsche möglich.

#### Schneedecke

Die Schneedecke konnte sich setzen. Triebschnee überdeckt im Nordsektor oberhalb von 2000m Oberflächenreif bzw. eine weiche Schneeschicht. Durch die Sonneneinstrahlung und der Erwärmung verliert die Schneedecke während des Tages an Festigkeit.

Der Schnee ist bis in die mittleren Lagen feucht.

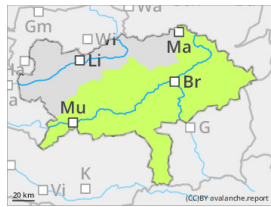
#### Wetter

Am Mittwoch ist der Himmel über den Berggipfeln der Steiermark oft stark bewölkt, zwischendurch zeigt sich aber auch immer wieder die Sonne. Der Wind weht auch in exponierten Lagen nur noch mäßig aus West bis Nordwest. In 2000m Seehöhe hat es zu Mittag um 5 Grad, und es gibt teils bis in 1500m Höhe hinauf zweistellige Plusgrade.

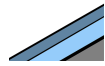
#### Tendenz

Die Schneebrettgefahr nimmt ab.

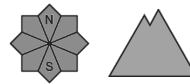
## Gefahrenstufe 1 - Gering



**Tendenz: Lawinengefahr bleibt gleich** →  
am Donnerstag, 19. Dezember 2024



Kein  
ausgeprägtes  
Lawinenproblem



## Grundsätzlich günstige Bedingung aber wenig Schnee!

### Gefahrenbeurteilung

Die Lawinengefahr ist gering. Vorsicht aber vor kleinen, spontanen Lockerschneelawinen, die im Laufe des Tages vor allem sonenseitig zunehmen.

### Schneedecke

Das Schneedeckenfundament ist noch dünn und enthält keine ausgeprägten Schwachschichten. Nur in schattigen Hochlagen gibt es vereinzelt eine kantig aufgebaute Grundschicht mit wenig Stabilität. Durch die Erwärmung und Sonneneinstrahlung wird die Schneedecke vor allem südseitig feucht.

### Wetter

Am Mittwoch ist der Himmel über den Berggipfeln der Steiermark oft stark bewölkt, zwischendurch zeigt sich aber auch immer wieder die Sonne. Der Wind weht auch in exponierten Lagen nur noch mäßig aus West bis Nordwest. In 2000m Seehöhe hat es zu Mittag um 5 Grad, und es gibt teils bis in 1500m Höhe hinauf zweistellige Plusgrade.

### Tendenz

Sehr mild und sonnig wird der Donnerstag. In 2000m werden +8 Grad erwartet.